

SERTİFİKA TÜRÜ

**C-D-E**

180420091100

4. GRUP

T.C.  
MİLLÎ EĞİTİM BAKANLIĞI  
EĞİTİM TEKNOLOJİLERİ GENEL MÜDÜRLÜĞÜ  
Ölçme Değerlendirme ve  
Açıköğretim Kurumları Daire Başkanlığı

KİTAPÇIK TÜRÜ

**Z**

## MOTORLU TAŞIT SÜRÜCÜ ADAYLARI SINAVI SORU KİTAPÇIĞI

Adayın Adı ve Soyadı :  
Aday Numarası :

- DİKKAT:** 1. Size verilen soru kitapçığının sertifika türü, almak istediğiniz sertifika türüyle aynı değilse salon görevlilerini uyararak soru kitapçığının doğru kitapçıkla değiştirilmesini sağlayınız.  
2. Soru kitapçıklarını kontrol ederek, baskı hatası olan kitapçığın değiştirilmesi için salon görevlilerine başvurunuz.  
3. Soru kitapçığındaki açıklamaları okuyunuz.  
4. Sınavda yanlarında cep telefonu, çağrı cihazı vb. iletişim araçları bulunduran adayların sınavları iptal edilecektir.  
5. Sınav giriş belgesini sınav bitiminde soru kitapçığı ve cevap kâğıdı ile birlikte salon görevlilerine teslim ediniz.  
6. Sınav saat 11.00'de başlayıp 13.30'da biter. Sınav başladıktan sonra ilk 45 dakika içinde hiçbir aday salondan çıkamaz.

### CEVAP KÂĞIDI İLE İLGİLİ AÇIKLAMALAR

1. Cevap kâğıdına kodlanmış olarak verilen kitapçık türü ile size verilen kitapçık türünün aynı olmasına dikkat ediniz. Aynı değilse salon görevlilerini uyarınız.
2. Size verilen cevap kâğıdında yazılı olan bilgilerin size ait olup olmadığını kontrol ediniz.
3. Cevap kâğıdı üzerine yazacağınız yazı ve yapacağınız işaretlemelerde kurşun kalemde başka kalem kullanmayınız.
4. Cevap kâğıdında **İLK YARDIM BİLGİSİ, TRAFİK ve ÇEVRE BİLGİSİ, MOTOR ve ARAÇ TEKNİĞİ BİLGİSİ** testleri için üç ayrı bölüm bulunmaktadır. Cevaplarınızı cevap kâğıdındaki ilgili bölümlere aşağıdaki örnekte olduğu gibi yuvarlağı, dışına taşımadan işaretleyiniz. **Soru kitapçığı üzerinde yapılan cevaplandırmalar dikkate alınmaz.**  
Yanlış karalamalarınızı düzeltirken yuvarlağın içini temizce siliniz.

ÖRNEK KODLAMA: ●

### SORU KİTAPÇIĞI İLE İLGİLİ AÇIKLAMA

1. Bu soru kitapçığında; **İLK YARDIM BİLGİSİ** dersinden 30, **TRAFİK ve ÇEVRE BİLGİSİ** dersinden 50, **MOTOR ve ARAÇ TEKNİĞİ BİLGİSİ** dersinden 40 olmak üzere toplam 120 soru bulunmaktadır. Bu sertifika türü için verilen cevaplama süresi 150 dakikadır.
2. Her sorunun dört seçeneğı vardır. Dört seçenektan sadece bir tanesi doğru cevaptır. Doğru bulduğunuz seçeneğı cevap kâğıdında o soru için ayrılan yerde bularak işaretleyiniz. Birden fazla işaretlemelerde o soru yanlış cevaplandırılmış sayılır.
3. Her ders kendi içerisinde 100 puan üzerinden değerlendirilecektir. Başarılı sayılabilmemiz için her dersten -ayrı ayrı- 70 puan almanız gerekir.
4. Size ayrı bir karalama kâğıdı verilmeyecektir. Soru kitapçığının içindeki boş alanları karalama yapmak için kullanabilirsiniz.
5. Cevabını bilmediğiniz sorular üzerinde fazla zaman kaybetmeden diğer sorulara geçiniz. Zamanınız kalırsa bu sorulara daha sonra dönebilirsiniz.
6. Cevaplarınız puanlanırken her doğru cevaba puan verilecek, yanlış cevaplarınız dikkate alınmayacaktır.
7. Sınavın bitiminde cevap kâğıdınızı ve soru kitapçığınızı salon sorumlularına teslim etmeyi unutmayınız.

Arka sayfadaki açıklamalara geçiniz.

1. Bir kaza yerinden sağlık kuruluşuna hangi durumdaki yaralı 1. derecede öncelikli olarak nakledilir?

- A) Şoka giren
- B) Kolu çıkan
- C) Ayağı burkulan
- D) Birinci derecede yanığı olan

2. Merdivenden inerken veya çıkarken sedyedeki hastanın taşınma yönü nasıl olmalıdır?

- A) İnerken başı aşağıda, çıkarken başı yukarıda
- B) İnerken başı yukarıda, çıkarken başı aşağıda
- C) İnerken ve çıkarken başı aşağıda
- D) İnerken ve çıkarken başı yukarıda

3. Boyun, sırt ve bel omurları kırıklarında, yaralı uygun şekilde tespit ve nakil edilmezse aşağıdakilerden hangisinin olması beklenir?

- A) Nabız atışlarının sürekli hızlanması
- B) Vücudun bir bölgesinde felç oluşması
- C) Bulantı ve kusmanın olması
- D) Vücut sıcaklığının artması

4. Aşağıdakilerden hangisi açık yaralarda ilk yardım önlemi olarak uygulanır?

- A) Yara üzerine tentürdiyot sürüp yarayı sarmak ve nakletmek
- B) Yara üzerine merhem sürüp yarayı sarmak ve nakletmek
- C) Yarayı temiz pamukla kapattıktan sonra yara yeri sabit kalacak şekilde nakletmek
- D) Yarayı sargı bezi ile kapattıktan sonra yaralı bölge sabit kalacak şekilde nakletmek

5. Kaza geçirmiş araç içindeki yaralılara, herhangi bir yangın ihtimaline karşı yapılması gereken ilk işlem aşağıdakilerden hangisidir?

- A) Aracın kontağı kapatılarak yaralılar oradan uzaklaştırılır.
- B) Araç çalışır vaziyette iken yaralılar oradan uzaklaştırılır.
- C) Aracın çevresindeki yanıcı maddeler uzaklaştırılır.
- D) İtfaiyeye haber verilir ve gelmesi beklenir.

6. Kırık ve çıkık bölgesine ilk yardım olarak aşağıdaki işlemlerden hangisi yapılır?

- A) Turnike uygulama
- B) Kuvvetli masaj
- C) Kalp seviyesinin altında tutma
- D) Hareketsiz kalmasını sağlama

7. Bazı sürücülerin, trafik kurallarına uyumamasının en önemli sebebi aşağıdakilerden hangisidir?

- A) Trafik görevlilerinin ikazlarına karşı tepki göstermek istemeleri
- B) Yanlış algıladıkları kurallara karşı tepki göstermek istemeleri
- C) Trafik kurallarının davranış hâline dönüşmemiş olması
- D) Trafik işaret levhalarının yeterince bilinmemesi

8. Aşağıdakilerden hangisi sıcak çarpması (vurması) belirtisidir?

- A) Aşırı terleme
- B) Aşırı heyecan
- C) Hareketliliğin artması
- D) Sıcak ve kuru cilt

9. Zehirlenmelerde, ilk yardım sırasında yoğurt verilmesi ile ilgili olarak aşağıdakilerden hangisi doğrudur?

- A) Tüm zehirlenme olaylarında verilmelidir.
- B) İlaç zehirlenmelerinde sulandırılarak verilir.
- C) Kimyasal madde ile zehirlenenlere verilir.
- D) Zehirlenmelerde hastaya yoğurt yedirmenin yararı yoktur.

10. Felaket ve kaza ile ilgili bilgilerden hangisi doğrudur?

- A) Kazalar doğal, felaketler ise tamamen insanların neden olduğu olaylardır.
- B) Eğitim ve önlem kazaları önleyebilir oysa felaketlerde önlem sadece kaybı azaltabilir.
- C) Felaketler önlem alınarak önlenemez ancak kazalar önlenemez.
- D) Kazalar ve felaketler doğal olaylar olup günlük yaşantımızda karşımıza çıkabilirler.

11. Yaralıyı araçtan çıkarırken aşağıdakilerden hangisine dikkat edilir?

- A) Kollarının gövdeye paralel durmasına
- B) Ayak tarafından çıkarılmasına
- C) Baş tarafından çıkarılmasına
- D) Baş - boyun - gövde hizasının bozulmasına

12. Holger-Nielsen (sırttan bastırma) metodu ile suni solunum hangi durumlarda tercih edilmelidir?

- A) Boylamasına karın yaralanması olanlarda
- B) Ağız-burun çevresinde kanama olanlarda
- C) Omurga yaralanmalarında
- D) Kapalı göğüs yaralanmalarında

13. Aşağıdakilerden hangisi kaza yerinde alınması gereken önlemlerden değildir?

- A) Kaza yerinin en az 150 metreden görülebileceği şekilde reflektör veya ışıklı cihaz koymak
- B) Kaza yapan aracın kontağını kapatarak motoru devreden çıkarmak
- C) Kaza yerinin uzaktan görülebilmesi için büyük bir ateş yakarak dikkat çekmek
- D) Aracın devrilme ve yanma ihtimaline karşı önlem almak

14. Aşağıdakilerden hangisi burkulmalarda ilk yardım uygulamalarındandır?

- A) Eklem bölgesindeki şişliği azaltmak için turnike uygulanması
- B) Şişlik ve ağrıyı azaltmak için öncelikle soğuk uygulama yapılması
- C) Eklemdeki ağrıya rağmen hemen hareket ettirilmesi
- D) Burkulma ayakta ise kalp seviyesinden aşağıda tutulması

15. Aşağıdaki durumların hangisinde egzoz gazı daha fazla zarar verir?

- A) Öndeki araç sürekli yakından takip edildiğinde
- B) Karbüratörden sızan egzoz gazına maruz kalındığında
- C) Kapalı garaj içinde uzun süre çalıştırılan aracın egzoz gazına maruz kalındığında
- D) Tünelde, uzun süre camları kapalı olarak araç kullanıldığında

16. Bak - Dinle - Hisset yönteminde "Bak" ne anlama gelir?

- A) Yaralının göğüs kafesinin inip kalktığına bakılması
- B) Kaza bölgesinde yanıcı madde olup olmadığına bakılması
- C) Kaç yaralı olduğuna bakılması
- D) Yaralıda kırık olup olmadığına bakılması

17. Aşağıdakilerden hangisi solunum durmasının belirtilerindendir?

- A) Kanın kalbe gelme hızının artması
- B) Vücut sıcaklığının yükselmesi
- C) Yüzde kızarma ve dudaklarda morarma
- D) Kalbin, kanı pompalama gücünün artması

18. Aşağıdakilerden hangisi, trafik kazalarında etkili olan çevre faktörlerinden değildir?

- A) Yolun bakımsız oluşu
- B) Kaldırımların yetersizliği
- C) Uyarı işaretlerinin yetersizliği
- D) Eski ve yetersiz araçların kullanılması

19. Vücudumuzdaki yapı birimlerinin küçükten büyüğe doğru sıralanışı hangisindeki gibi olur?

- A) Hücre → Doku → Organ → Sistem
- B) Organ → Hücre → Doku → Sistem
- C) Sistem → Doku → Organ → Hücre
- D) Hücre → Organ → Doku → Sistem

20. Trafik kazasını gören sürücünün yasal sorumluluğu nedir?

- A) Kendi isteğine bağlı olarak müdahale etmeyebilir.
- B) Her durumda müdahale etmesi zorunludur.
- C) Sadece sağlık eğitimi alanların müdahale etme mecburiyeti vardır.
- D) Sadece olaya karışan sürücülerin müdahale etme mecburiyeti vardır.

21. Kalp, vücudumuzda bulunan hangi sistemin bir parçasıdır?

- A) Sinir sistemi
- B) Sindirim sistemi
- C) Dolaşım sistemi
- D) Solunum sistemi

22. Aşağıdakilerden hangisi solunum sistemi organlarından?

- A) Mide  
C) Karaciğer
- B) Akciğer  
D) Beyin

23. Araçlarda ilk yardım çantası bulundurulması konusunda aşağıdakilerden hangisi doğrudur?

- A) Motorlu araçlarda (motorlu bisiklet, motosiklet ve iş makinesi hariç) bulundurulur.  
B) Sadece şehirler arası taşımacılık yapan araçlarda bulundurulur.  
C) Sadece şehir içi taşımacılık yapan araçlarda bulundurulur.  
D) Sadece A1, A2 ve G sınıfı belge ile kullanılan araçlarda bulundurulur.

24. Yetişkinlere dış kalp masajında, ilk yardım yapan kişinin aşağıdakilerden hangisini yapması yanlıştır?

- A) Dirseklerini bükmeden göğüs kemiği üzerine vücuda dik olacak şekilde tutması  
B) Göğüs kemiği 4-5 cm aşağı inecek şekilde basınç uygulaması  
C) Basınç sırasında parmaklarını göğüs kafesiyle temas ettirmesi  
D) Hastayı sert bir zemine sırt üstü yatırması

25. Bazı dış kanamalarda, yara üzerine basınç uygulamadaki amaç aşağıdakilerden hangisidir?

- A) Damarı sıkıştırarak kanın dışarıya akmasını engellemek  
B) Damarı genişletip kan basıncının azalmasını sağlamak  
C) Yaranın çabuk iyileşmesini sağlamak  
D) Yaralı bölgenin sıcaklığını korumak

26. Aşağıdakilerden hangisinin kendiliğinden oluşmuş burun kanamalarında yapılması yanlıştır?

- A) Burun üzerine ve enseye buz konulması  
B) Yüzün soğuk su ile yıkanması  
C) Çeneyi göğüsten uzaklaştırarak başın geriye çekilmesi  
D) Sargı bezi ile yapılan tamponun burna yerleştirilmesi

27. Aşağıdakilerden hangisi şok belirtilerindedir?

- A) Soğuk nemli cilt, titreme  
B) Hareketlilik, saldırganlık hâli  
C) Cildin kızarması, aşırı terleme  
D) Vücut sıcaklığında yükselme

28. Aşağıdakilerden hangisi koma belirtilerinden değildir?

- A) Uyarılara reaksiyonsuzluk  
B) Hırıltılı solunum  
C) Bilinçsizlik ve uyku  
D) Göz bebeklerinin büyüüp sabitlenmesi

29. Bayılan hastaya aşağıdaki ilk yardım uygulamalarından hangisi yapılır?

- A) Vücut sıcaklığı düşürülür.  
B) Duyu organları uyarılır.  
C) Şekerli, soğuk içecek verilir.  
D) Hastaneye götürülür.

30. Aşağıdakilerden hangisi turnike uygulamasını ifade eder?

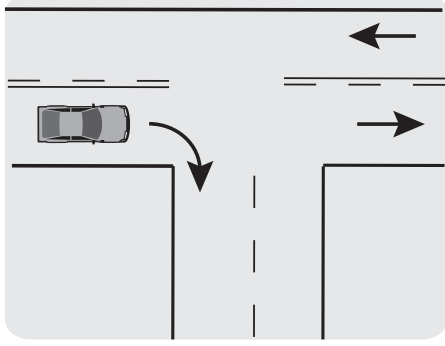
- A) Kanayan yerin ilaçla tedavi edilmesi yöntemidir.  
B) Kanayan yer üzerine sıkma bağı uygulanarak kanama durdurma yöntemidir.  
C) Kanayan yerin alt kısmına basınçlı sargı uygulayarak kanama durdurma yöntemidir.  
D) Kalbin kanama bölgesine olan basıncını azaltma yöntemidir.

İLK YARDIM BİLGİSİ TESTİ BİTTİ.  
TRAFİK VE ÇEVRE BİLGİSİ TESTİNE GEÇİNİZ.

1. Kontrolsüz kavşaklarda aşağıdakilerden hangisinin yapılması doğrudur?

- A) Öndeki aracın geçilmesi
- B) Şerit değiştirilmesi
- C) Aracın hızının artırılması
- D) Geçiş hakkı kuralına uyulması

2.



Şekildeki gibi dönüş yapacak olan sürücü, aşağıdakilerden hangilerini yapmalıdır?

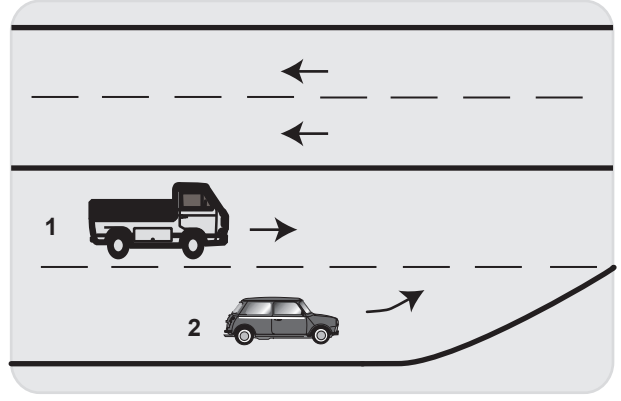
- I- Sağa dönüş lambasını yakmalı
- II- Hızını azaltmalı
- III- Dar bir kavisle dönmeli

- A) Yalnız I
- B) I – II
- C) II – III
- D) I – II – III

3. Aşağıdakilerden hangisi 0,50 promilin üzerinde alkollü olduğu tespit edilen sürücüye uygulanır?

- A) Araç kullanmaktan men cezası
- B) Sadece para cezası
- C) Ağır hapis cezası
- D) Birinci kez ise 6 ay hafif hapis cezası

4.



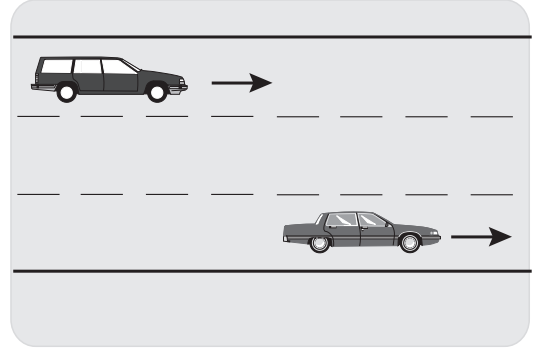
İki şeridin birleştiği yerde 2 nolu taşıt sürücüsü ne yapmalıdır?

- A) U dönüşü yapmalıdır.
- B) 1. araca yol vermelidir.
- C) 1. aracı ikaz ederek durdurmalıdır.
- D) Dörtlü lambaları yakarak beklemelidir.

5. Öndeki araç geçilirken, geçiş şeridinde ne kadar seyredilmelidir?

- A) Karşıdan gelen araçla karşılaşınca kadar
- B) Geçilen aracın ön hizasına gelinceye kadar
- C) Geçilen aracın boyunun yarısı kadar
- D) Geriyi görüş aynasından geçilen araç görülünceye kadar

6.



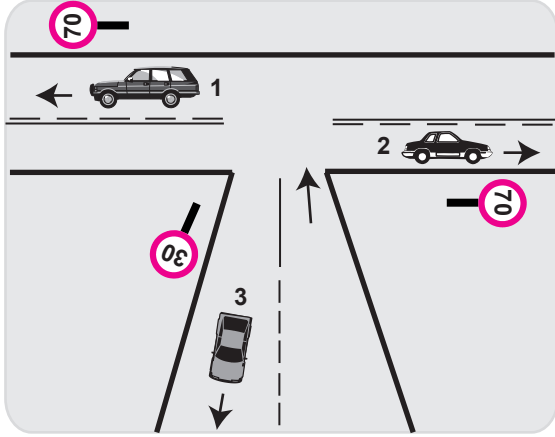
Şekle göre, en soldaki şeridi sürekli işgal eden sürücüye aşağıdakilerden hangisi uygulanır?

- A) Hafif hapis cezası
- B) Sadece ceza puanı
- C) Para cezası ve ceza puanı
- D) Trafikten men cezası

7. Konvoy hâlinde yavaş seyreden araçların arasındaki mesafe ne kadar olmalıdır?

- A) Kendilerini geçmek isteyen araçların güvenle girebilecekleri kadar
- B) Araç uzunluğunun üç katı kadar
- C) Aracın cinsi ve teknik özelliklerinin gerektirdiği kadar
- D) Trafik ve yol durumuna göre istenildiği kadar

8.



Şekle göre aşağıdakilerden hangisinin yapılması yasaktır?

- A) 3. aracın 30 km/saat hızla seyretmesi
- B) 2. aracın 60 km/saat hızla seyretmesi
- C) 1. aracın 70 km/saat hızla seyretmesi
- D) 1. ve 2. aracın azami hız sınırını aşarak seyretmesi

9. Aşağıdakilerden hangilerini sürücülerin yapması yasaktır?

- I- İşaret vermeden şerit değiştirmeleri
- II- İşaret verdiği anda aniden şerit değiştirmeleri
- III- Kontrollü kavşaklara gelirken hızlarını azaltmaları

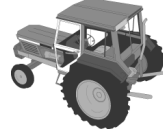
- A) I - II
- B) I - III
- C) II - III
- D) I - II - III

10. Işıksız kavşakta sola dönmek isteyen sürücü aşağıdakilerden hangisini yapmalıdır?

- A) Sağdan gelen araca yol vermelidir.
- B) Yolun sağına yanaşmalıdır.
- C) Arkadan gelen araca yol vermelidir.
- D) Karşıya geçecek yayaları uyararak geçmelerini engellemelidir.

11. Bir sürücünün, aşağıdaki araçlardan hangisini 24 saat süre içerisinde; toplam olarak 9 saat, devamlı olarak 4,5 saatten fazla kullanması yasaktır?

A)



B)



C)



D)



12. Araçların orijinal sistemlerinde yer alan egzoz borusu ve susturucunun korunması ile aşağıdakilerden hangisi amaçlanır?

- A) Gürültü kirliliği oluşturmamak
- B) Yakıt tasarrufu sağlamak
- C) Motor gücünü artırmak
- D) Kazalara karşı güvenliği artırmak

13. Araç bakımını önemseyen sürücü aşağıdakilerden hangisine olumlu katkı sağlar?

- A) Çevre kirliliğinin azalmasına
- B) Şehir merkezindeki trafik yoğunluğunun azalmasına
- C) Temiz ve ucuz yakıt kullanılabilmesine
- D) Atıkların tekrardan kullanılabilmesine

14. Bir araç çevreyi rahatsız edecek şekilde duman ve gürültü çıkarıyorsa, aşağıdakilerden hangisi uygulanır?

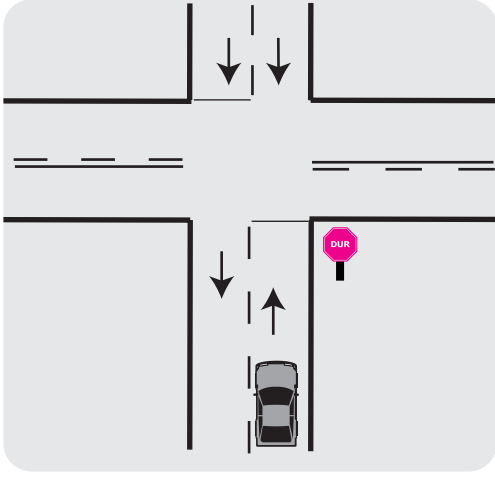
- A) Aracın şehir merkezine girmesi yasaklanır.
- B) Araç sahibine sadece para cezası verilir.
- C) Sürücüsüne hapis cezası verilir.
- D) Sürücüsü trafikten ömür boyu men edilir.

15. Taşıtlarda kalitesiz yakıt kullanılması, aşağıdakilerden hangilerinin zarar görmesine neden olur?

- I- İnsanların
- II- Taşıtların
- III- Bitkilerin

- A) Yalnız I
- B) I - II
- C) II - III
- D) I - II - III

16.



Şekildeki durumda sürücünün hangisini yapması zorunludur?

- A) Dur çizgisinde mutlaka durması
- B) Sağa dönecekse, durmadan seyrini sürdürmesi
- C) İleri yönde gidecekse, durmadan seyrini sürdürmesi
- D) Sola dönecekse, durmadan seyrini sürdürmesi

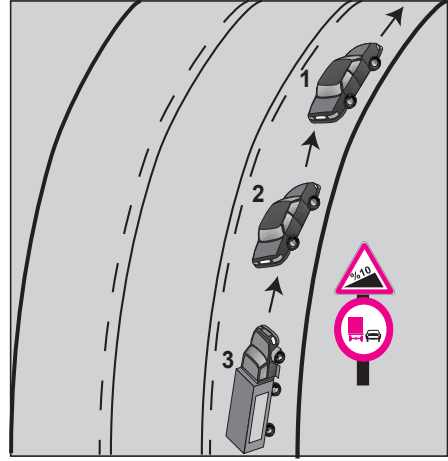
17. İkamet adresini değiştiren araç sahipleri, bu değişikliği kaç gün içinde ilgili trafik kuruluşuna bildirmek zorundadırlar?

- A) 30
- B) 40
- C) 50
- D) 60

18. Karayolu Taşıma Yönetmeliği kapsamına göre yurt içi yolcu taşıma yapan sürücülerin mesleki yeterlilik belgesinin türü hangisindeki gibi olmalıdır?

- A) SRC 1
- B) SRC 2
- C) SRC 3
- D) SRC 4

19.



Şekle göre aşağıdakilerden hangisinin yapılması yasaktır?

- A) 2. aracın sollama yapması
- B) 3. aracın sollama yapması
- C) Araçların takip mesafesine uyması
- D) 2. aracın 1. aracı geçerken hızını arttırması

20. Aşağıdakilerden hangisi trafik kazalarının en önemli nedenidir?

- A) Çevre şartlarının elverişsiz olması
- B) Trafik yoğunluğunun fazla olması
- C) Sürücülerin kural dışı araç kullanması
- D) Araç bakımına önem verilmemesi

21. Kontrolsüz demir yolu geçidine yaklaşan sürücüler nasıl hareket etmelidirler?

- A) Uygun mesafede mutlaka durmalıdırlar.
- B) Demir yolu tek hatlı ise hızlı bir şekilde geçmelidirler.
- C) Demir yolu çok hatlı ise yavaş ve dikkatli geçmelidirler.
- D) Hızlarını artırarak geçmelidirler.

22. Tepe üstüne yakın yerde veya dönemeçte arızalanan aracın ön ve arkasından en az kaç metre uzağa yansıtıcı konulmalıdır?

- A) 5
- B) 10
- C) 20
- D) 30

23. Trafik işaret levhalarına yaklaşım yönünde, kaç metre mesafede duraklamak yasaktır?

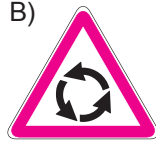
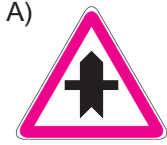
Yerleşim yeri içinde (m)	Yerleşim yeri dışında (m)
A) 15	100
B) 20	120
C) 30	150
D) 50	200

24. Şekildeki trafik işareti neyi ifade eder?



- A) Sola dönmenin yasaklandığını  
B) Kaygan yola yaklaşıldığını  
C) Sola tehlikeli dönemece yaklaşıldığını  
D) Sol taraftan tek yönlü yola girileceğini

25. Aşağıdaki trafik işaretlerinden hangisi dönel kavşağa yaklaşıldığını bildirir?



26. Şekildeki trafik işareti aşağıdakilerden hangisini bildirir?



- A) İleri sola olmak üzere tehlikeli devamlı viraja yaklaşıldığını  
B) Yolda kasis, tümsek, çukur gibi satır bozuklukların olduğunu  
C) Sola ve sağa dönemeçli olan bir kesime yaklaşılmakta olduğunu  
D) İleri sağa olmak üzere tehlikeli devamlı viraja yaklaşıldığını

27. Şekildeki trafik işareti neyi bildirir?



- A) Okul geçidine yaklaşıldığını  
B) Yaya geçidine gelindiğini  
C) İzci kampına yaklaşıldığını  
D) Yerleşim birimine gelindiğini

28. Geceleyin, görüşün yeterli olmadığı kavşağa yaklaşırken gelişinizi nasıl haber verirsiniz?

- A) Acil uyarı ışıklarını yakarak  
B) Birkaç defa korna çalarak  
C) Birkaç defa selektör yaparak  
D) Dönüş ışıklarını yakarak

29. Bir otobüs, eğimsiz iki yönlü dar yolda aksine işaret yoksa aşağıdakilerden hangisine geçiş kolaylığı sağlamalıdır?

- A) Kamyonete  
B) Kamyona  
C) İş makinesine  
D) Lastik tekerlekli traktöre

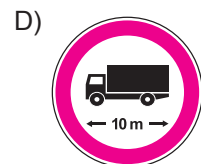
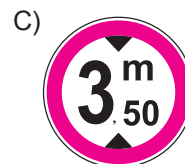
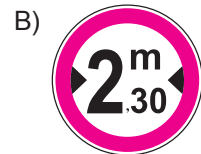
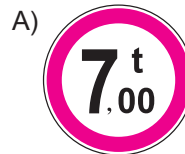
30. Şekildeki trafik işaretinin anlamı nedir?



- A) Sağa dönülmez  
B) Sola zorunlu yön  
C) Sağa zorunlu yön  
D) Sola dönülmez

31. Gabari, araçların yüklü veya yüksüz uzunluk, genişlik ve yüksekliklerini belirleyen ölçülerdir.

Buna göre hangisi genişlik anlamında gabari sınırlamasının olduğunu bildirir?



#### 4. GRUP

#### TRAFİK ve ÇEVRE BİLGİSİ

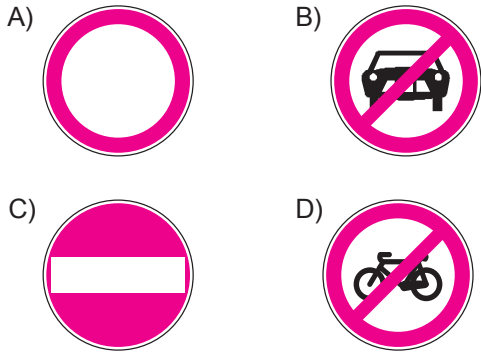
Z

32. Şekildeki trafik işareti neyi bildirir?



- A) Tehlikeli madde taşıyan taşıtın giremeyeceğini
- B) Kamyon için geçme yasağının sonu olduğunu
- C) Kamyonun giremeyeceğini
- D) Treylerin giremeyeceğini

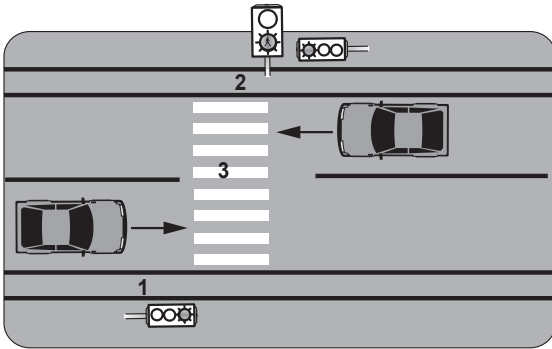
33. Aşağıdakilerden hangisi yolun her iki yönden taşıt trafiğine kapatılmış olduğunu bildirir?



34. Aşağıdakilerden hangisi trafik görevlisinin görevlerinden değildir?

- A) Trafiği düzenlemek
- B) Trafik levhalarının yerlerini belirlemek
- C) El koyduğu trafik kazalarında, kaza tespit tutanağı düzenlemek
- D) Sürücülerini denetlemek

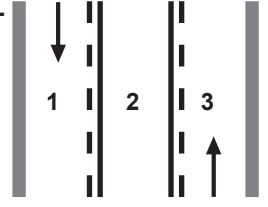
35.



Şekilde, yaya geçidi hangi rakamla gösterilmiştir?

- A) 1
- B) 2
- C) 3
- D) 1 ve 2

36. Şekle göre hangi numaralı şerit sürekli işgal edilemez?



- A) 1
- B) 2
- C) 3
- D) 1 ve 3

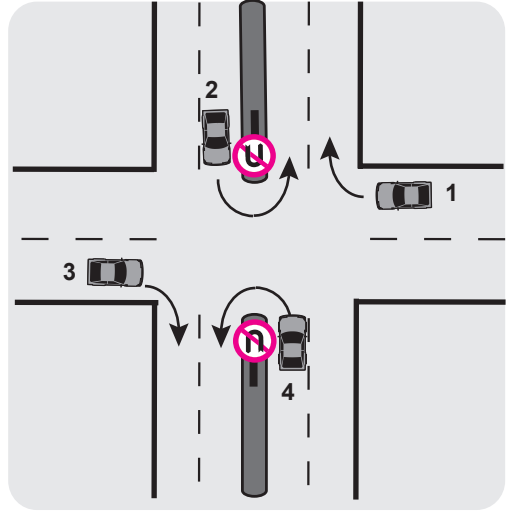
37. Sürücülerin hangi davranışı trafik kazalarına yol açabilir?

- A) Araç kullanırken müzik dinlemek
- B) Yorulduğunu hissettiğinde mola vermek
- C) Kurallara uygun davranmak
- D) Hız sınırlamalarını dikkate almamak

38. Yük taşınmasında kullanılmayan; iç dizaynı tatil yapmaya uygun teçhizatlarla donatılmış, hizmet edebileceği kadar yolcu taşıyabilen motorlu taşıta ne denir?

- A) Özel amaçlı taşıt
- B) Arazi taşıtı
- C) Kamp taşıtı
- D) Taşıt katarı

39.



Trafik uygun olsa bile şekildeki kavşakta hangi numaralı araçların ok yönündeki hareketi kesinlikle yasaktır?

- A) Yalnız 1
- B) Yalnız 3
- C) 1 ve 3
- D) 2 ve 4

40. Aşağıdakilerden hangisi motorlu taşıt sürücüsü yetiştirmek, yetişmiş olanlara sınav sonucunda sertifika vermekle görevlidir?

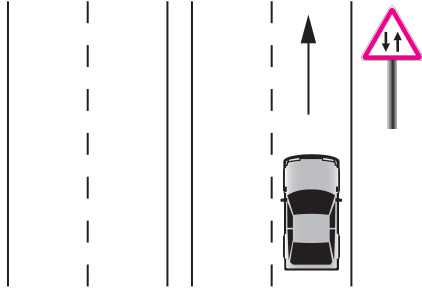
- A) Millî Eğitim Bakanlığı
- B) Karayolları Genel Müdürlüğü
- C) Emniyet Genel Müdürlüğü
- D) Ulaştırma Bakanlığı

41. Aşağıdakilerden hangileri sürücü adaylarına sürücü kurslarında ders olarak verilir?

- I- Trafik ve çevre bilgisi
- II- Motor ve araç tekniği bilgisi
- III- İlk yardım bilgisi

- A) Yalnız I
- B) I – II
- C) II – III
- D) I – II – III

42.



Şekildeki işaret levhası sürücüye neyi bildirir?

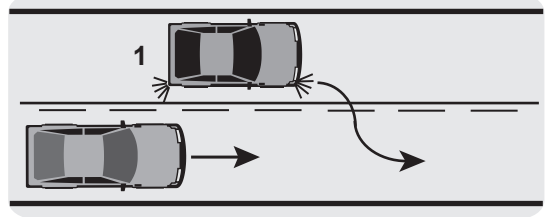
- A) İki yönlü ve iki şeritli yol kesimine yaklaştığını
- B) Bölünmüş yola gireceğini
- C) İleride kontrolsüz bir kavşağın olduğunu
- D) Tali yol kavşağına yaklaştığını

43. Kara yolu aşağıdakilerin hangisinde doğru tanımlanmıştır?

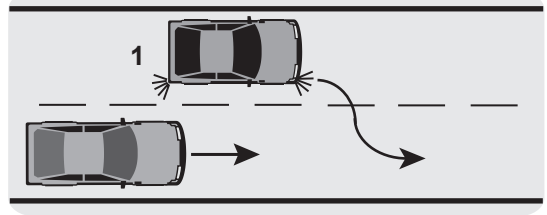
- A) Trafik için araçların yararlanmasına uygun şeritlerdir.
- B) Trafik için hayvanların ve araçların yararlandığı alanlardır.
- C) Trafik için kamunun yararlanmasına açık olan arazi şeridi, köprü ve alanlardır.
- D) Trafik için yapılmış özel amaçlı arazi parçalarıdır.

44. Aşağıdakilerin hangisinde 1 numaralı araç sürücüsü geçme yasağına uymamıştır?

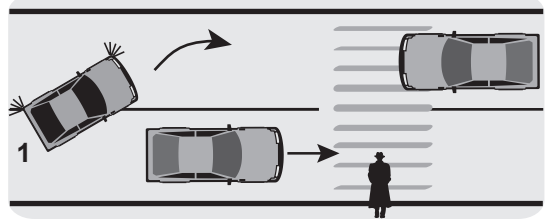
A)



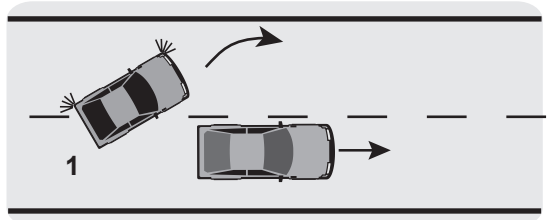
B)



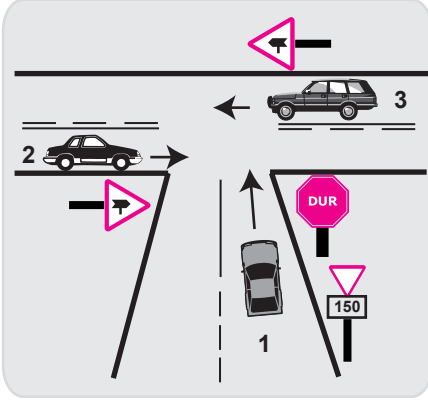
C)



D)



45.



Şekildeki kavşakta aşağıdakilerden hangisinin yapılması yasaktır?

- A) 1 numaralı aracın sola dönüş yapması
- B) 3 numaralı aracın sola dönüş yapması
- C) 2 numaralı aracın sağa dönüş yapması
- D) 1 numaralı aracın durmadan kavşağa girmesi

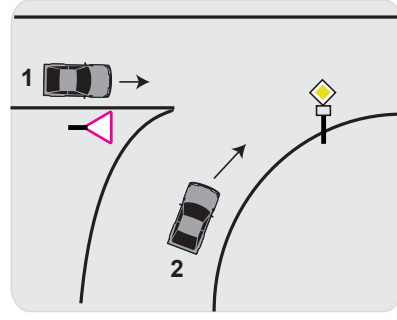
46. Geçiş üstünlüğü hakkı hangi hâllerde kullanılmaz?

- A) Görev hâli dışında
- B) Yolların buzlu ve kaygan olması hâlinde
- C) Trafik yoğun olduğu kara yollarında
- D) Şehirler arası kara yollarında

47. Aşağıdakilerden hangisi yolun trafiğe kapanmak üzere olduğunu bildirir?

- A) Yeşil ışıktan sonra yanan sarı ışık
- B) Kırmızı ışıkla birlikte yanan sarı ışık
- C) Aralıklı yanıp sönen sarı ışık
- D) Aralıklı yanıp sönen kırmızı ışık

48.



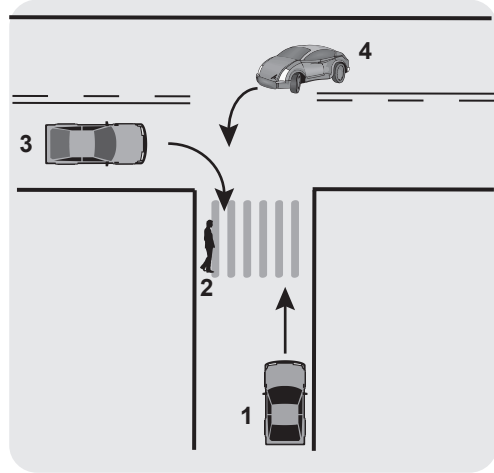
Şekildeki 1 numaralı aracın sürücüsü ne yapmalıdır?

- A) Korna çalıp 2 numaralı aracı durdurmalıdır.
- B) Geçiş hakkını kendi kullanmalıdır.
- C) 2 numaralı araca yol vermelidir.
- D) Hızlanarak yoluna devam etmelidir.

49. "C" sınıfı sürücü belgesine sahip olan hangisinde verilen araçları kullanabilir?

- A) Kamyon, minibüs, lastik tekerlekli traktör
- B) Otobüs, kamyon, kamyonet
- C) Çekici, kamyon, minibüs
- D) İş makinesi, otomobil, minibüs

50.



Şekildeki durumda hangi numaralının yolu kullanmada öncelik hakkı vardır?

- A) 1
- B) 2
- C) 3
- D) 4

TRAFİK VE ÇEVRE BİLGİSİ TESTİ BİTTİ.  
MOTOR VE ARAÇ TEKNİĞİ BİLGİSİ TESTİNE  
GEÇİNİZ.

1. Aşağıdakilerden hangisi dijital göstergeli araca yapılmaz?

- A) İterek veya çekerek çalıştırmak
- B) Yağ filtresini değiştirmek
- C) Aküsünü tam şarj yaptırmak
- D) Debriyaj pedalına basarak marş yapmak

2. Enjeksiyon sistemli araçta, kontak anahtarını açtıktan sonra marş yapabilmek için hangi lambanın sönmesi gerekir?

- A) Yağ lambasının
- B) Şarj lambasının
- C) Enjeksiyon sistem uyarı lambasının
- D) Enjeksiyon sistem yağ lambasının

3. Marşa basıldığında marş motoru çalışmaz ve farlar da yanmaz ise sebebi aşağıdakilerden hangisi olabilir?

- A) Bujiler arızalıdır.
- B) Yağ pompası arızalıdır.
- C) Benzin otomatığı arızalıdır.
- D) Akünün kutup başları gevşektir.

4. Vantilatör kayışının koptuğu ilk önce hangi göstergeden anlaşılır?

- A) Şarj göstergesinden
- B) Yakıt göstergesinden
- C) Hararet göstergesinden
- D) Yağ göstergesinden

5. Aşağıdakilerden hangisi motor suyunun sıcaklığını çalışma sıcaklığına ayarlar?

- A) Vantilatör
- B) Termostat
- C) Radyatör
- D) Hararet göstergesi

6. Aşağıdakilerden hangisi dizel motorlarda egzoz dumanının siyah renkte çıkmasına sebep olur?

- A) Yakıt pompasının arızalı olması
- B) Yağ filtresinin kirliliği
- C) Yağ seviyesinin düşüklüğü
- D) Su seviyesinin düşüklüğü

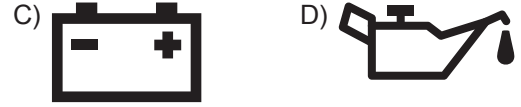
7. Motorda hava filtresinin görevi nedir?

- A) Suyu temizler.
- B) Yağı temizler.
- C) Yakıtı temizler.
- D) Havayı temizler.

8. Aşağıdakilerden hangisi motora ilk hareketi verir?

- A) Şarj dinamosu
- B) Marş motoru
- C) Alternatör
- D) Konjektör

9. Motor çalışırken, aracın gösterge panelinde hangisinin yanması şarj sisteminin çalışmadığını gösterir?



10. Besleme pompasının görevi hangisidir?

- A) Soğutma suyunu radyatöre göndermektir.
- B) Enjeksiyon pompasına basınçlı olarak yakıtı göndermektir.
- C) Karterdeki yağın basınçlı şekilde motora dağılımını sağlamaktır.
- D) Basınçlı yakıtı yanma odasına otomize hâlde püskürtmektir.

11. Dizel motorlu araç çalışmıyorsa muhtemel arıza aşağıdakilerden hangisi olabilir?

- A) Yakıt sistemi hava yapmıştır.
- B) Bujiler ateşleme yapmıyordur.
- C) Karbüratör tıkanmıştır.
- D) Soğutma sistemi hava yapmıştır.

12. Yeni araçta rodaj süresince hangisine uyulmalıdır?

- A) Ani duruş ve kalkış yapılmalıdır.
- B) Motor yüksek devirde çalıştırılmalıdır.
- C) Fazla sürat yapılmamalıdır.
- D) Sürekli sert ve ani fren yapılmalıdır.

13. Hangisi, kaza anında ölüm ve yaralanmaları en aza indirmek amacıyla geliştirilen sistemlerdendir?

- A) Hava yastığı  
B) Alaşımli jant  
C) Polen filtresi  
D) Elektrikli koltuk

14. Rot ayarı aşağıdakilerden hangisinden dolayı yapılır?

- A) Yakıt tüketimini arttırmak için  
B) Lastik aşınmalarını önlemek ve aracın düzgün istikamet takibi için  
C) Sürüş konforunu azaltmak için  
D) Lastik hava basıncını istenilen değerde tutmak için

15. Araç park edildikten sonra aşağıdakilerden hangisini yapmak gerekir?

- A) Vitesi boşa almak  
B) Debriyaj pedalına basmak  
C) Fren pedalına basmak  
D) El frenini çekmek

16. Hareketin motordan tekerlere kadar iletilmesini sağlayan aktarma organlarının çalışma sırası aşağıdakilerden hangisinde doğru olarak verilmiştir?

- A) Debriyaj - Vites kutusu - Şaft - Diferansiyel - Aks  
B) Debriyaj - Vites kutusu - Diferansiyel - Şaft - Aks  
C) Vites kutusu - Debriyaj - Aks - Şaft - Diferansiyel  
D) Şaft - Debriyaj - Vites kutusu - Diferansiyel - Aks

17. Aracın direksiyonu zor dönüyorsa sebebi aşağıdakilerden hangisi olabilir?

- A) Arka lastikler aşınmıştır.  
B) İnce tabanlı lastik kullanılmıştır.  
C) Lastiklerin havası tavsiye edilen değerden fazladır.  
D) Ön lastiklerin havası tavsiye edilen değerden azdır.

18. Aşağıdakilerden hangisi hareket hâlindeki aracın hızını azaltmak için yapılır?

- A) El freninin çekilmesi  
B) Debriyaj pedalına basılması  
C) Fren pedalına basılması  
D) Fren ve debriyaj pedalına aynı anda basılması

19. Aracın farlarından biri sönük yanıyorsa sebebi aşağıdakilerden hangisi olabilir?

- A) Akü boşalmıştır.  
B) Far kablo bağlantıları gevşektir.  
C) Akü kablo bağlantıları gevşektir.  
D) Marş kablo bağlantıları gevşektir.

20. Araç hareket hâlinde iken ayağın debriyaj pedalının üzerinde devamlı durması hâlinde aşağıdakilerden hangisi olur?

- A) Lastikler aşınır.  
B) Araç daha hızlı gider.  
C) Debriyaj balatası aşınır.  
D) Vites kutusu aşınır.

21. Motor yağında su ve soğutma suyunda yağ olduğu gözlenirse, aşağıdaki motor parçalarından hangisi arızalıdır?

- A) Piston  
B) Krank mili  
C) Kam mili  
D) Silindir kapak contası

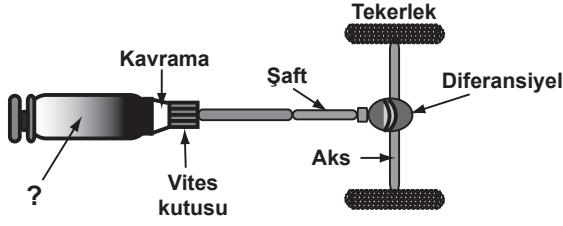
22. Aşağıdakilerden hangisi karterin görevidir?

- A) Soğutma suyunu depolamak  
B) Yağı depolamak  
C) Ateşleme yapmak  
D) Motora ilk hareketi vermek

23. Aşağıdakilerden hangisi silindir bloğunun görevidir?

- A) Pistonlara yataklık yapmak  
B) Motor yağını soğutmak  
C) Motor suyunu soğutmak  
D) Vites dişlilerine yataklık yapmak

24. Şekilde soru işareti (?) ile gösterilen ve aktarma organlarına güç veren hangisidir?



- A) Rot  
B) Direksiyon kutusu  
C) Motor  
D) Fren

25. Aşağıdakilerden hangisi yapım özelliklerine göre sınıflandırılmış bir motor tipidir?

- A) K tipi motorlar  
B) V tipi motorlar  
C) Z tipi motorlar  
D) M tipi motorlar

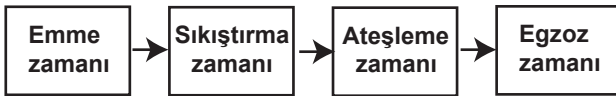
26. Hangisi, kaza anında ölüm ve yaralanmaları en aza indirmek amacıyla geliştirilen sistemlerdendir?

- A) Otomatik far  
B) Yol bilgisayarı  
C) Açılabilir tavan  
D) Dağılmayan cam

27. Aşağıdaki yakıtlardan hangisini kullanan araçlar, kapalı park alanlarına park edilemez?

- A) Benzin  
B) Motorin  
C) LPG  
D) Benzin - Motorin

28. Dört zamanlı dizel motorlarda, zamanların oluşum sırası aşağıdaki gibidir.



Buna göre, hangi zamanda silindirdeki sıkıştırılmış hava üzerine enjektör ile motorin püskürtülür?

- A) Ateşleme zamanında  
B) Sıkıştırma zamanında  
C) Emme zamanında  
D) Egzoz zamanında

29. Aşağıdakilerden hangisi su ile soğutmalı sistemin parçasıdır?

- A) Karter  
B) Supap  
C) Amortisör  
D) Radyatör

30. Aşağıdakilerden hangisi klimanın kullanım amaçlarından değildir?

- A) Sıcaklığın istenilen değere ayarlanması  
B) Yakıt tüketiminin azaltılması  
C) Araç içi nem oranının ayarlanması  
D) Hava sirkülasyonunun sağlanması

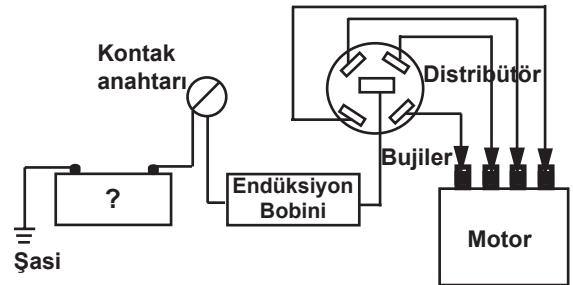
31. Aracın hangi sistemindeki kaçak, akünün kendiliğinden boşalmasına neden olur?

- A) Yakıt sistemindeki  
B) Yağlama sistemindeki  
C) Elektrik sistemindeki  
D) Soğutma sistemindeki

32. Taşıtın menzili aşağıdakilerden hangisi ile alakalıdır?

- A) Alaşımli jantla  
B) Yağmur sensörüyle  
C) Navigasyon sistemiyle  
D) Yakıt deposu kapasitesiyle

33. Benzinli bir motorun ateşleme sistemi şeklindeki gibi şematize edilmiştir.



Buna göre, şekildeki soru işareti (?) yerine aşağıdakilerden hangisi yazılmalıdır?

- A) Akü  
B) Yakıt pompası  
C) Karbüratör  
D) Enjektörler

34. Hangisi, yakıt tüketiminin artmasında araçtan kaynaklanan kusur değildir?

- A) Lastiklerin havasının az olması
- B) Ön düzen ayarının bozuk olması
- C) Ani duruş ve kalkış yapılması
- D) Frenlerin sıkı olması

35. Motorda yağlama sisteminin amacını aşağıdakilerden hangisi açıklar?

- A) Aşınmayı azaltmak ve soğumayı sağlamak
- B) Motorun erken ısınmasını sağlamak
- C) Yakıt-hava karışımını ayarlamak
- D) Fren hidroliğini, çalışma sıcaklığında tutmak

36. Aşağıdakilerden hangisi, yakıt sisteminde yapılması gereken kontrollerden birisidir?

- A) Su seviyesi kontrolü
- B) Yakıt seviyesi kontrolü
- C) Antifriz seviyesi kontrolü
- D) Hidrolik seviyesi kontrolü

37. Şekildeki yağ lambası göstergesi aracın ön panelinde bulunur.



Kontak anahtarı motoru çalıştırmayacak şekilde açıldığında bu göstergenin yanması gerekir. Eğer yanmıyorsa arıza aşağıdakilerin hangisinde olabilir?

- A) Yağ lambasının ampulünde
- B) Yağ pompasında
- C) Yağ filtresinde
- D) Yağ süzgecinde

38. Hareket hâlindeki aracın stop ettirilmeden durdurulabilmesi için aşağıdakilerden hangisinin yapılması gerekir?

- A) El freninin çekilmesi
- B) Gaz pedalına basılması
- C) Vitesin 1. vitesine takılması
- D) Debriyaj ve fren pedalına birlikte basılması

39. Aşağıdakilerden hangisi, soğutma sisteminde yapılması gereken kontrollerden birisidir?

- A) Antifriz kontrolü
- B) Yağ kontrolü
- C) Hidrolik kontrolü
- D) Elektrolit kontrolü

40. Akünün bakımında aşağıdakilerden hangisi yapılmalıdır?

- A) Akünün tamamı saf su ile doldurulmalıdır.
- B) Plakaların 1 cm üzerine kadar saf su ilave edilmelidir.
- C) Plakaların ortasına kadar saf su ile doldurulmalıdır.
- D) Plakaların 1 cm altına kadar saf su ile doldurulmalıdır.

TEST BİTTİ.  
CEVAPLARINIZI KONTROL EDİNİZ.

### SINAV SIRASINDA UYULACAK KURALLAR

1. Sınavın başladığı andan itibaren, salon görevlilerinin tüm uyarılarına uymak zorundasınız.
2. Sınav başladıktan sonra görevlilerle konuşmanız ve soru sormanız yasaktır.
3. **Sınav sırasında kopya çeken, çekmeye teşebbüs eden, kopya veren ya da kopya çekilmesine yardım eden, kurallara ve uyarılara uymayan adayların sınavları geçersiz sayılacaktır. Ayrıca bu kişiler ilk 45 dakika sonunda salondan çıkarılacaktır.**
4. Sınav süresince, sınav giriş belgesi ile birlikte nüfus cüzdanı, ehliyet veya pasaport kimlik belgelerinden birini masanızın üzerinde bulundurunuz.
5. Sınav başladıktan sonra adayların birbirleriyle konuşmaları, kalem, silgi vb. şeyleri istemeleri yasaktır.
6. Sınav sırasında sigara, çay vb. içilmez.
7. Sınavın başladığı belirtilmeden soru kitapçıkları açılmaz ve cevaplandırma yapılamaz.
8. **Sınav sonrası sınav giriş belgesini, soru kitapçığını ve cevap kâğıdını mutlaka salon görevlilerine teslim ediniz. Sınav evraklarını teslim etmeyen, soru kitapçıklarının sayfalarından bir kısmını eksik teslim edenlerin sınavları geçersiz sayılacak, ayrıca haklarında yasal işlem yapılacaktır.**

Soracağınız bir şey var mı? Varsa, şimdi sorunuz; sınav başladıktan sonra sorularınıza cevap verilmeyecektir. Hazır mısınız? Sınav, okulun bütün salonlarında aynı anda başlayacağı için başlama zilini beraberce bekleyelim. Hepinize başarılar dileriz.

**(Salon başkanı başlama ve bitiş saatini tahtaya yazacaktır.)**

**Bu kitapçığın her hakkı saklıdır. Hangi amaçla olursa olsun, kitapçığın tamamının veya bir kısmının Millî Eğitim Bakanlığı Eğitim Teknolojileri Genel Müdürlüğünün yazılı izni olmadan kopya edilmesi, fotoğraflarının çekilmesi, bilgisayar ortamına alınması, herhangi bir yolla çoğaltılması, yayımlanması veya başka bir amaçla kullanılması yasaktır. Bu yasağa uymayanlar, doğabilecek cezai sorumluluğu ve kitapçığın hazırlanmasındaki mali külfeti peşinen kabullenmiş sayılır.**

**BAŞLAYINIZ DENİLMEDEN SORU KİTAPÇIĞINI AÇMAYINIZ.**