

SERTİFİKA TÜRÜ

A1-A2

180420091100

1. GRUP

T.C.
MİLLÎ EĞİTİM BAKANLIĞI
EĞİTİM TEKNOLOJİLERİ GENEL MÜDÜRLÜĞÜ
Ölçme Değerlendirme ve
Açıköğretim Kurumları Daire Başkanlığı

KİTAPÇIK TÜRÜ

Z

MOTORLU TAŞIT SÜRÜCÜ ADAYLARI SINAVI SORU KİTAPÇIĞI

Adayın Adı ve Soyadı :
Aday Numarası :

- DİKKAT:** 1. Size verilen soru kitapçığının sertifika türü, almak istediğiniz sertifika türüyle aynı değilse salon görevlilerini uyararak soru kitapçığının doğru kitapçıkla değiştirilmesini sağlayınız.
2. Soru kitapçıklarını kontrol ederek, baskı hatası olan kitapçığın değiştirilmesi için salon görevlilerine başvurunuz.
3. Soru kitapçığındaki açıklamaları okuyunuz.
4. Sınavda yanlarında cep telefonu, çağrı cihazı vb. iletişim araçları bulunduran adayların sınavları iptal edilecektir.
5. Sınav giriş belgesini sınav bitiminde soru kitapçığı ve cevap kâğıdı ile birlikte salon görevlilerine teslim ediniz.
6. Sınav saat 11.00'de başlayıp 13.00'te biter. Sınav başladıktan sonra ilk 45 dakika içinde hiçbir aday salondan çıkamaz.

CEVAP KÂĞIDI İLE İLGİLİ AÇIKLAMALAR

1. Cevap kâğıdına kodlanmış olarak verilen kitapçık türü ile size verilen kitapçık türünün aynı olmasına dikkat ediniz. Aynı değilse salon görevlilerini uyarınız.
2. Size verilen cevap kâğıdında yazılı olan bilgilerin size ait olup olmadığını kontrol ediniz.
3. Cevap kâğıdı üzerine yazacağınız yazı ve yapacağınız işaretlemelerde kurşun kalemde başka kalem kullanmayınız.
4. Cevap kâğıdında **İLK YARDIM BİLGİSİ, TRAFİK ve ÇEVRE BİLGİSİ, MOTOR ve ARAÇ TEKNİĞİ BİLGİSİ** testleri için üç ayrı bölüm bulunmaktadır. Cevaplarınızı cevap kâğıdındaki ilgili bölümlere aşağıdaki örnekte olduğu gibi yuvarlağı, dışına taşımadan işaretleyiniz. **Soru kitapçığı üzerinde yapılan cevaplandırmalar dikkate alınmaz.**
Yanlış karalamalarınızı düzeltirken yuvarlağın içini temizce siliniz.

ÖRNEK KODLAMA: ●

SORU KİTAPÇIĞI İLE İLGİLİ AÇIKLAMA

1. Bu soru kitapçığında; **İLK YARDIM BİLGİSİ** dersinden 30, **TRAFİK ve ÇEVRE BİLGİSİ** dersinden 40, **MOTOR ve ARAÇ TEKNİĞİ BİLGİSİ** dersinden 20 olmak üzere toplam 90 soru bulunmaktadır. Bu sertifika türü için verilen cevaplama süresi 120 dakikadır.
2. Her sorunun dört seçeneğı vardır. Dört seçenektan sadece bir tanesi doğru cevaptır. Doğru bulduğunuz seçeneğı cevap kâğıdında o soru için ayrılan yerde bularak işaretleyiniz. Birden fazla işaretlemelerde o soru yanlış cevaplandırılmış sayılır.
3. Her ders kendi içerisinde 100 puan üzerinden değerlendirilecektir. Başarılı sayılabilmemiz için her dersten -ayrı ayrı- 70 puan almanız gerekir.
4. Size ayrı bir karalama kâğıdı verilmeyecektir. Soru kitapçığının içindeki boş alanları karalama yapmak için kullanabilirsiniz.
5. Cevabını bilmediğiniz sorular üzerinde fazla zaman kaybetmeden diğer sorulara geçiniz. Zamanınız kalırsa bu sorulara daha sonra dönebilirsiniz.
6. Cevaplarınız puanlanırken her doğru cevaba puan verilecek, yanlış cevaplarınız dikkate alınmayacaktır.
7. Sınavın bitiminde cevap kâğıdınızı ve soru kitapçığınızı salon sorumlularına teslim etmeyi unutmayınız.

Arka sayfadaki açıklamalara geçiniz.

1. Bir kaza yerinden sağlık kuruluşuna hangi durumdaki yaralı 1. derecede öncelikli olarak nakledilir?

- A) Şoka giren
- B) Kolu çıkan
- C) Ayağı burkulan
- D) Birinci derecede yanığı olan

2. Merdivenden inerken veya çıkarken sedyedeki hastanın taşınma yönü nasıl olmalıdır?

- A) İnerken başı aşağıda, çıkarken başı yukarıda
- B) İnerken başı yukarıda, çıkarken başı aşağıda
- C) İnerken ve çıkarken başı aşağıda
- D) İnerken ve çıkarken başı yukarıda

3. Boyun, sırt ve bel omurları kırıklarında, yaralı uygun şekilde tespit ve nakil edilmezse aşağıdakilerden hangisinin olması beklenir?

- A) Nabız atışlarının sürekli hızlanması
- B) Vücudun bir bölgesinde felç oluşması
- C) Bulantı ve kusmanın olması
- D) Vücut sıcaklığının artması

4. Aşağıdakilerden hangisi açık yaralarda ilk yardım önlemi olarak uygulanır?

- A) Yara üzerine tentürdiyot sürüp yarayı sarmak ve nakletmek
- B) Yara üzerine merhem sürüp yarayı sarmak ve nakletmek
- C) Yarayı temiz pamukla kapattıktan sonra yara yeri sabit kalacak şekilde nakletmek
- D) Yarayı sargı bezi ile kapattıktan sonra yaralı bölge sabit kalacak şekilde nakletmek

5. Kaza geçirmiş araç içindeki yaralılara, herhangi bir yangın ihtimaline karşı yapılması gereken ilk işlem aşağıdakilerden hangisidir?

- A) Aracın kontağı kapatılarak yaralılar oradan uzaklaştırılır.
- B) Araç çalışır vaziyette iken yaralılar oradan uzaklaştırılır.
- C) Aracın çevresindeki yanıcı maddeler uzaklaştırılır.
- D) İtfaiyeye haber verilir ve gelmesi beklenir.

6. Kırık ve çıkık bölgesine ilk yardım olarak aşağıdaki işlemlerden hangisi yapılır?

- A) Turnike uygulama
- B) Kuvvetli masaj
- C) Kalp seviyesinin altında tutma
- D) Hareketsiz kalmasını sağlama

7. Bazı sürücülerin, trafik kurallarına uyumamasının en önemli sebebi aşağıdakilerden hangisidir?

- A) Trafik görevlilerinin ikazlarına karşı tepki göstermek istemeleri
- B) Yanlış algıladıkları kurallara karşı tepki göstermek istemeleri
- C) Trafik kurallarının davranış hâline dönüşmemiş olması
- D) Trafik işaret levhalarının yeterince bilinmemesi

8. Aşağıdakilerden hangisi sıcak çarpması (vurması) belirtisidir?

- A) Aşırı terleme
- B) Aşırı heyecan
- C) Hareketliliğin artması
- D) Sıcak ve kuru cilt

9. Zehirlenmelerde, ilk yardım sırasında yoğurt verilmesi ile ilgili olarak aşağıdakilerden hangisi doğrudur?

- A) Tüm zehirlenme olaylarında verilmelidir.
- B) İlaç zehirlenmelerinde sulandırılarak verilir.
- C) Kimyasal madde ile zehirlenenlere verilir.
- D) Zehirlenmelerde hastaya yoğurt yedirmenin yararı yoktur.

10. Felaket ve kaza ile ilgili bilgilerden hangisi doğrudur?

- A) Kazalar doğal, felaketler ise tamamen insanların neden olduğu olaylardır.
- B) Eğitim ve önlem kazaları önleyebilir oysa felaketlerde önlem sadece kaybı azaltabilir.
- C) Felaketler önlem alınarak önlenemez ancak kazalar önlenemez.
- D) Kazalar ve felaketler doğal olaylar olup günlük yaşantımızda karşımıza çıkabilirler.

11. Yaralıyı araçtan çıkarırken aşağıdakilerden hangisine dikkat edilir?

- A) Kollarının gövdeye paralel durmasına
- B) Ayak tarafından çıkarılmasına
- C) Baş tarafından çıkarılmasına
- D) Baş - boyun - gövde hizasının bozulmasına

12. Holger-Nielsen (sırttan bastırma) metodu ile suni solunum hangi durumlarda tercih edilmelidir?

- A) Boylmasına karın yaralanması olanlarda
- B) Ağız-burun çevresinde kanama olanlarda
- C) Omurga yaralanmalarında
- D) Kapalı göğüs yaralanmalarında

13. Aşağıdakilerden hangisi kaza yerinde alınması gereken önlemlerden değildir?

- A) Kaza yerinin en az 150 metreden görülebileceği şekilde reflektör veya ışıklı cihaz koymak
- B) Kaza yapan aracın kontağını kapatarak motoru devreden çıkarmak
- C) Kaza yerinin uzaktan görülebilmesi için büyük bir ateş yakarak dikkat çekmek
- D) Aracın devrilme ve yanma ihtimaline karşı önlem almak

14. Aşağıdakilerden hangisi burkulmalarda ilk yardım uygulamalarındandır?

- A) Eklem bölgesindeki şişliği azaltmak için turnike uygulanması
- B) Şişlik ve ağrıyı azaltmak için öncelikle soğuk uygulama yapılması
- C) Eklemdeki ağrıya rağmen hemen hareket ettirilmesi
- D) Burkulma ayakta ise kalp seviyesinden aşağıda tutulması

15. Aşağıdaki durumların hangisinde egzoz gazı daha fazla zarar verir?

- A) Öndeki araç sürekli yakından takip edildiğinde
- B) Karbüratörden sızan egzoz gazına maruz kalındığında
- C) Kapalı garaj içinde uzun süre çalıştırılan aracın egzoz gazına maruz kalındığında
- D) Tünelde, uzun süre camları kapalı olarak araç kullanıldığında

16. Bak - Dinle - Hisset yönteminde "Bak" ne anlama gelir?

- A) Yaralının göğüs kafesinin inip kalktığına bakılması
- B) Kaza bölgesinde yanıcı madde olup olmadığına bakılması
- C) Kaç yaralı olduğuna bakılması
- D) Yaralıda kırık olup olmadığına bakılması

17. Aşağıdakilerden hangisi solunum durmasının belirtilerindendir?

- A) Kanın kalbe gelme hızının artması
- B) Vücut sıcaklığının yükselmesi
- C) Yüzde kızarma ve dudaklarda morarma
- D) Kalbin, kanı pompalama gücünün artması

18. Aşağıdakilerden hangisi, trafik kazalarında etkili olan çevre faktörlerinden değildir?

- A) Yolun bakımsız oluşu
- B) Kaldırımların yetersizliği
- C) Uyarı işaretlerinin yetersizliği
- D) Eski ve yetersiz araçların kullanılması

19. Vücudumuzdaki yapı birimlerinin küçükten büyüğe doğru sıralanışı hangisindeki gibi olur?

- A) Hücre → Doku → Organ → Sistem
- B) Organ → Hücre → Doku → Sistem
- C) Sistem → Doku → Organ → Hücre
- D) Hücre → Organ → Doku → Sistem

20. Trafik kazasını gören sürücünün yasal sorumluluğu nedir?

- A) Kendi isteğine bağlı olarak müdahale etmeyebilir.
- B) Her durumda müdahale etmesi zorunludur.
- C) Sadece sağlık eğitimi alanların müdahale etme mecburiyeti vardır.
- D) Sadece olaya karışan sürücülerin müdahale etme mecburiyeti vardır.

21. Kalp, vücudumuzda bulunan hangi sistemin bir parçasıdır?

- A) Sinir sistemi
- B) Sindirim sistemi
- C) Dolaşım sistemi
- D) Solunum sistemi

22. Aşağıdakilerden hangisi solunum sistemi organlarındanıdır?

- A) Mide
- B) Akciğer
- C) Karaciğer
- D) Beyin

23. Araçlarda ilk yardım çantası bulundurulması konusunda aşağıdakilerden hangisi doğrudur?

- A) Motorlu araçlarda (motorlu bisiklet, motosiklet ve iş makinesi hariç) bulundurulur.
- B) Sadece şehirler arası taşımacılık yapan araçlarda bulundurulur.
- C) Sadece şehir içi taşımacılık yapan araçlarda bulundurulur.
- D) Sadece A1, A2 ve G sınıfı belge ile kullanılan araçlarda bulundurulur.

24. Yetişkinlere dış kalp masajında, ilk yardım yapan kişinin aşağıdakilerden hangisini yapması yanlıştır?

- A) Dirseklerini bükmeden göğüs kemiği üzerine vücuda dik olacak şekilde tutması
- B) Göğüs kemiği 4-5 cm aşağı inecek şekilde basınç uygulaması
- C) Basınç sırasında parmaklarını göğüs kafesiyle temas ettirmesi
- D) Hastayı sert bir zemine sırt üstü yatırması

25. Bazı dış kanamalarda, yara üzerine basınç uygulamadaki amaç aşağıdakilerden hangisidir?

- A) Damarı sıkıştırarak kanın dışarıya akmasını engellemek
- B) Damarı genişletip kan basıncının azalmasını sağlamak
- C) Yaranın çabuk iyileşmesini sağlamak
- D) Yaralı bölgenin sıcaklığını korumak

26. Aşağıdakilerden hangisinin kendiliğinden oluşmuş burun kanamalarında yapılması yanlıştır?

- A) Burun üzerine ve enseye buz konulması
- B) Yüzün soğuk su ile yıkanması
- C) Çeneyi göğüsten uzaklaştırarak başın geriye çekilmesi
- D) Sargı bezi ile yapılan tamponun burna yerleştirilmesi

27. Aşağıdakilerden hangisi şok belirtilerindedir?

- A) Soğuk nemli cilt, titreme
- B) Hareketlilik, saldırganlık hâli
- C) Cildin kızarması, aşırı terleme
- D) Vücut sıcaklığında yükselme

28. Aşağıdakilerden hangisi koma belirtilerinden değildir?

- A) Uyarılara reaksiyonsuzluk
- B) Hırıltılı solunum
- C) Bilinçsizlik ve uyku
- D) Göz bebeklerinin büyüüp sabitlenmesi

29. Bayılan hastaya aşağıdaki ilk yardım uygulamalarından hangisi yapılır?

- A) Vücut sıcaklığı düşürülür.
- B) Duyu organları uyarılır.
- C) Şekerli, soğuk içecek verilir.
- D) Hastaneye götürülür.

30. Aşağıdakilerden hangisi turnike uygulamasını ifade eder?

- A) Kanayan yerin ilaçla tedavi edilmesi yöntemidir.
- B) Kanayan yer üzerine sıkma bağı uygulanarak kanama durdurma yöntemidir.
- C) Kanayan yerin alt kısmına basınçlı sargı uygulayarak kanama durdurma yöntemidir.
- D) Kalbin kanama bölgesine olan basıncını azaltma yöntemidir.

İLK YARDIM BİLGİSİ TESTİ BİTTİ.
TRAFİK VE ÇEVRE BİLGİSİ TESTİNE GEÇİNİZ.

1. Şehir içi trafik kazalarında en çok etkilenen yayalar hangi grupta yer alır?

- A) Yaşlılar ve çocuklar
- B) Yaşlılar ve gençler
- C) Gençler ve kadınlar
- D) Kadınlar ve çocuklar

2. Çok şeritli yollarda gidişe ayrılan şeritlerden hangisi devamlı olarak işgal edilemez?

- A) En sağdaki
- B) Ortadaki
- C) En soldaki
- D) Orta ile en sağdaki

3. Aşağıdakilerden hangisi geçiş üstünlüğüne sahiptir?

- A) Çekici
- B) Çankurtaran
- C) İş makinesi
- D) Gümrük muhafaza aracı

4. Aşağıdaki hâllerin hangisinde sürücü trafikten men edilir?

- A) Uyuşturucu madde olarak araç kullanıyorsa
- B) Taşıma sınırından fazla yük yüklenmişse
- C) Taşıma sınırından fazla yolcu almışsa
- D) Araca zorunlu mali sorumluluk sigortası yaptırılmamışsa

5. Suçun işlendiği tarihten itibaren 5 yıl içinde; 0,50 promilin üstünde alkollü olduğu üçüncü defa tespit edilen sürücüye aşağıdakilerden hangileri uygulanır?

I- Sürücü belgesi 5 yıl süreyle geri alınır.

II- 6 aydan aşağı olmamak şartıyla hafif hapis cezası verilir.

III- Psiko-teknik ve psikiyatri uzmanı muayenesine tabi tutulur.

- A) I – II
- B) I – III
- C) II – III
- D) I – II – III

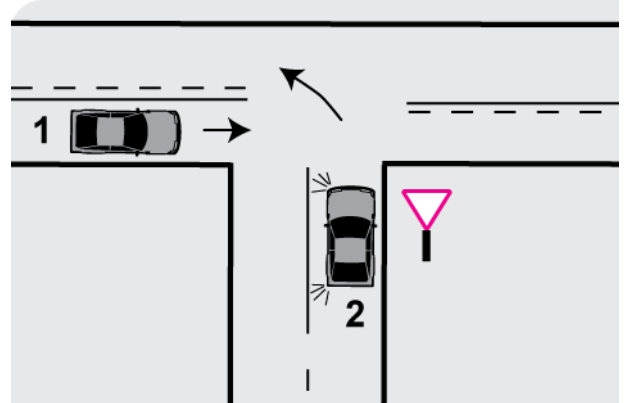
6. Trafik kazalarındaki kusur oranının (%) yıllara göre dağılımı tablodaki gibidir.

Yıllar	Sürücü (%)	Yaya (%)	Araç (%)	Yol (%)
2001	96,82	2,38	0,32	0,32
2002	96,99	2,48	0,28	0,16
2003	97,29	2,16	0,25	0,17
2004	97,46	2,08	0,21	0,15

Bu verilerden hangi sonuca kesinlikle ulaşılır?

- A) Kazaların çoğu insan kaynaklıdır.
- B) Toplu taşıma yapılması ülke ekonomisini olumlu yönde etkiler.
- C) Kara yolları, deniz ve hava yollarına göre daha risklidir.
- D) Kara yolu ulaşım sistemi, diğer ulaşım sistemlerinden daha çok kullanılmaktadır.

7.



Şekildeki durumda, aşağıdakilerden hangisi doğrudur?

- A) 1. aracın 2. araca yol vermesi
- B) 2. aracın 1. araca yol vermesi
- C) 2. aracın dar kavisle dönüşünü tamamlaması
- D) 1. aracın solundaki şeride geçerek seyrini sürdürmesi

8. Önündeki aracı güvenli ve yeterli mesafeden izlemeyen sürücü için aşağıdakilerden hangisi kesinlikle söylenir?

- A) Çok dikkatli olduğu
- B) Çok tecrübeli olduğu
- C) Trafik kuralına uymadığı
- D) Yolun yapısına bağlı olarak hareket ettiği

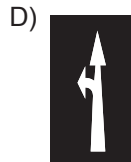
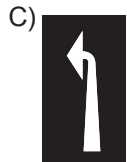
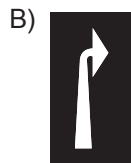
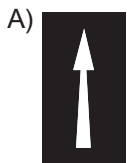
9. Kavşaklarda trafik düzeninin sağlanmasındaki yetki durumuyla ilgili aşağıdaki bilgilerden hangisi yanlıştır?

- A) Zorunlu kalmadıkça trafik görevlisi, ışıklı cihaz bulunan kavşakların yönetimine müdahale etmemelidir.
- B) Trafik görevlisi, ışıklı trafik cihazı bulunan kavşaklardaki trafik düzenine müdahale edemez.
- C) Kavşak trafiği, trafik görevlisi tarafından yönetiliyorsa, ışıklı cihazların mesajları dikkate alınmaz.
- D) Trafik görevlisi veya ışıklı trafik cihazı bulunmayan kavşaklarda trafik levhası ile yer işaretlerine uyulur.

10. Devamlı yol çizgisi neyi bildirir?

- A) Sağ şeritten gidilemeyeceğini
- B) Hiçbir sebeple durulamayacağını
- C) Sağ bankette durulamayacağını
- D) Öndeki araçların geçilemeyeceğini

11. Taşıt yolundaki işaretlerden hangisi, şeridin sadece sağa dönüş için olduğunu bildirir?



12. Yerleşim yerleri dışındaki yollarda aksine bir işaret yoksa, motosikletler için azami hız saatte kaç kilometredir?

- A) 40
- B) 50
- C) 60
- D) 70

13. Canlılarla etkileşim içinde olan doğal ve fiziksel öğelerden oluşan dış ortama ne denir?

- A) İklim
- B) Çevre
- C) Atmosfer
- D) Erozyon

14. Bir araç çevreyi rahatsız edecek şekilde duman ve gürültü çıkarıyorsa, aşağıdakilerden hangisi uygulanır?

- A) Araçların şehir merkezine girmesi yasaklanır.
- B) Araç sahibine sadece para cezası verilir.
- C) Sürücüsüne hapis cezası verilir.
- D) Sürücüsü trafikten ömür boyu men edilir.

15. Araç bakımı sırasında çıkan eski parça ve malzemelerin bilinçsizce çevreye bırakılması, aşağıdakilerden hangisine yol açar?

- A) Araçların arızalanmasına
- B) Çevre kirliliğine
- C) Asit yağmurlarına
- D) Sera etkisine

16. Aşağıdakilerden hangisi trafik kazasında asli kusur sayılır?

- A) Sürücü belgesini yanında bulundurmamak
- B) Taşıma sınırı üstünde yolcu taşımak
- C) Tek yönlü yola ters yönden girmek
- D) Araçta bulunması zorunlu gereçleri bulundurmamak

17. 18 yaşını bitirmiş olanlar hangi sınıfı sürücü belgesini almak için başvuru yapamaz?

- A) B
- B) F
- C) G
- D) E

18. Trafiğe çıkacak araçta aşağıdakilerin hangisinde verilenlerin bulundurulması zorunludur?

- A) Gümrük giriş belgesi ve tescil plakası
- B) Tescil belgesi, trafik belgesi ve tescil plakası
- C) İmalat belgesi ve araç tadilat belgesi
- D) Araç işletme belgesi ve tescil plakası

19. Hız sınırını %30 aşan sürücüler, aynı suçtu bir yıl içinde 5 kez ihlal etmeleri hâlinde aşağıdakilerden hangisi uygulanır?

- A) Hafif hapis cezası ve aracına el koyma
- B) Hafif hapis ve para cezası
- C) Sürücü belgesinin 1 yıl geri alınması ve para cezası
- D) Ceza puanı uygulaması ve hafif hapis cezası

20. Ülkemizde uzun süreli tatil öncesinde ve sonrasında trafik kazaları yoğun olur.

Bu duruma aşağıdakilerden hangisi kesinlikle sebep olur?

- A) Sürücülerin aceleci ve dikkatsiz davranması
- B) Araçlardaki yolcu sayısının artması
- C) Yayıların otoyola çıkması
- D) Araçlara ait kusurların fazla olması

21. Akan trafikte, trafik görevlisinin hangi hareketi yolun bütün yönlerinin trafiğe kapatılacağını bildirir?

A)



B)



C)



D)



22. Aşağıdakilerden hangisi trafik kazasına neden olur?

- A) Tarlada çift süren traktörün arızalanması
- B) Demir yolu geçitlerinin kontrollü olması
- C) LPG yakıtlı araçların kapalı park alanlarına park edilmesi
- D) Araçların trafiğin akışını olumsuz etkileyecek şekilde park edilmesi

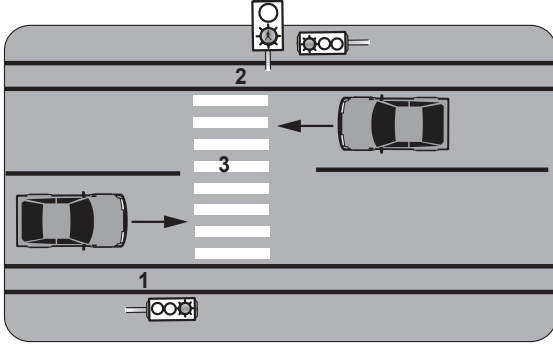
23. Aşağıdakilerden hangisi yolun trafiğe kapanmak üzere olduğunu bildirir?

- A) Yeşil ışıktan sonra yanan sarı ışık
- B) Kırmızı ışıkla birlikte yanan sarı ışık
- C) Aralıklı yanıp sönen sarı ışık
- D) Aralıklı yanıp sönen kırmızı ışık

24. Yolcu taşımada kullanılmayan üç tekerlekli motosikletlere ne denir?

- A) Motorlu bisiklet
- B) Yük motosikleti (triportör)
- C) Özel amaçlı taşıt
- D) Arazi taşıtı

25.



Şekilde, yaya geçidi hangi rakamla gösterilmiştir?

- A) 1
- B) 2
- C) 3
- D) 1 ve 2

26. Trafik, aşağıdakilerden hangisinde doğru tanımlanmıştır?

- A) Araçların kara yolunda hâl ve hareketleridir.
- B) Yayıların ve hayvanların kara yolu üzerindeki hareketleridir.
- C) Araçların ve yayaların kara yolu üzerindeki hâl ve hareketleridir.
- D) Araçların, yayaların ve hayvanların kara yolu üzerindeki hâl ve hareketleridir.

27. Belediye sınırları içinde, kara yolunu etkileyecek yapım çalışmaları için aşağıdakilerin hangisinden izin alınması gerekir?

- A) Belediye Başkanlığından
- B) İl Trafik Komisyonundan
- C) İl Emniyet Müdürlüğünden
- D) Millî Eğitim Müdürlüğünden

28. Aşağıdakilerden hangisi motorlu taşıt giremez işaretidir?

- A)
- B)
- C)
- D)

29. Aşağıdakilerden hangisi yol ver işaretidir?

- A)
- B)
- C)
- D)

30. Şekildeki trafik işareti neyi yasaklar?

- A) Geri gitmeyi
- B) Sola dönmeyi
- C) "U" dönüşü yapmayı
- D) Ada etrafında dönmeyi



31. Şekildeki trafik işareti neyi bildirir?

- A) Azami hızı
- B) Takip mesafesini
- C) Azami ağırlığı
- D) Yerleşim birimine olan uzaklığı



32. Öndeki aracı geçmeden önce yapılması gereken ilk sey nedir?

- A) Selektör yapmak
- B) Hızı artırmak
- C) Öndeki aracın sağa yaklaşmasını beklemek
- D) Geçiş yapacağı yolun güvenli olmasından emin olmak

33. Sağa dönmek isteyen sürücü aşağıdaki işlemleri hangi sıra ile yapmalıdır?

- 1- Hız azaltılır.
- 2- İşaret verilir.
- 3- Dar kavisle dönülür.
- 4- Yolun sağına yanaşılır.

- A) 2 - 4 - 1 - 3
- B) 1 - 2 - 3 - 4
- C) 4 - 2 - 1 - 3
- D) 1 - 4 - 2 - 3

34. Zorunlu mali sorumluluk sigortası aşağıdaki teminatlardan hangisini kapsamaz?

- A) Maddi hasarı
- B) Manevi tazminatı
- C) Ölüm tazminatını
- D) Tedavi giderlerini

35. Okul taşıtının arkasındaki "DUR" işaretinin yandığını gören sürücü nasıl hareket etmelidir?

- A) Hızını artırarak uzaklaşmalıdır.
- B) Dikkatli ve yavaş geçmelidir.
- C) Okul taşıtını geçmemelidir.
- D) Diğer sürücülerini uyarmalıdır.

36. Şekildeki trafik işareti neyi bildirir?



- A) Ehli hayvanların yola çıkabileceğini
- B) Canlı hayvan pazarına yaklaşıldığını
- C) Yol kenarında besi çiftliği bulunduğunu
- D) Hayvanla çekilen taşıtların yola çıkabileceğini

37. Şekildeki trafik işaretine göre aşağıdakilerden hangisi yanlıştır?



- A) Yol yüzeyi arızalıdır.
- B) Yoldan yavaş geçilmesi gerekir.
- C) Yolda yapım çalışması vardır.
- D) Yolda tümsek vardır.

38. Şekildeki trafik işareti neyi ifade eder?



- A) Sola dönmenin yasaklandığını
- B) Kaygan yola yaklaşıldığını
- C) Sola tehlikeli dönemece yaklaşıldığını
- D) Sol taraftan tek yönlü yola girileceğini

39. Şekildeki trafik işareti neyi bildirir?



- A) Tehlikeli eğimin başladığını
- B) Soldan daralan yola yaklaşıldığını
- C) Kaygan yola yaklaşıldığını
- D) Tek yönlü yola yaklaşıldığını

40. Karşıdan gelen araçla karşılaşıldığında uzağı gösteren ışıkların yerine hangisi yakılmalıdır?

- A) Dönüş ışıkları
- B) Park ışıkları
- C) Acil uyarı ışıkları
- D) Yakını gösteren ışıklar

TRAFİK VE ÇEVRE BİLGİSİ TESTİ BİTTİ.
MOTOR VE ARAÇ TEKNİĞİ BİLGİSİ TESTİNE GEÇİNİZ.

1. Aşağıdakilerden hangisi bujilere ateşleme sırasına göre akım dağıtır?

- A) Akü
B) Karbüratör
C) Konjektör
D) Distribütör

2. Araçlarda yakıt tasarrufu sağlamak için aşağıdakilerden hangisi yapılmalıdır?

- A) Lastiklerin hava basıncı indirilmelidir.
B) Yağ seviyesi kontrol edilmelidir.
C) Eskimiş bujiler değiştirilmelidir.
D) Zamanında yakıt alınmalıdır.

3. Hangisi silindir içinde sıkıştırılmış olan yakıt-hava karışımını elektrik kıvılcımı ile ateşler?

- A) Buji
B) Distribütör
C) Ateşleme bobini
D) Kontak anahtarı

4. Aşağıdakilerden hangisi debriyaj balatasının sıyrılarak aşınmasına sebep olur?

- A) Aracın hızlı kullanılması
B) Park hâlinde vitede bırakılması
C) Aracın yavaş kullanılması
D) Ani ve sert kalkış yapılması

5. Aracın katetmiş olduğu yolun uzunluğunu, sürücüye bildiren gösterge aşağıdakilerden hangisidir?

- A) Kilometre sayacı
B) Hararet göstergesi
C) Motor devir göstergesi
D) Yakıt göstergesi

6. Ayak gaz pedalından çekilmiş vaziyette iken karbüratörün hangi devresi çalışır?

- A) Jikle
B) Rölanti
C) Kapiş
D) Yüksek hız

7. Hava filtresi belirli bir zamanda değiştirilmez ise motor nasıl bir karışımla çalışır?

- A) Normal
B) Fakir
C) Zengin
D) Az yakıtlı

8. Buji kablolarından biri çıkmış ise motor nasıl çalışır?

- A) Sarsıntılı
B) Düşük rölantide
C) Sarsıntısız
D) Yüksek rölantide

9. İçten yanmalı motorlar hangi enerjiyi mekanik enerjiye dönüştürür?

- A) Elektrik enerjisini
B) Hidrolik enerjiyi
C) Nükleer enerjiyi
D) Isı enerjisini

10. Aşağıdakilerden hangisi motorun parçasıdır?

- A) Silindir bloğu
B) Şaft
C) Direksiyon mili
D) Rot

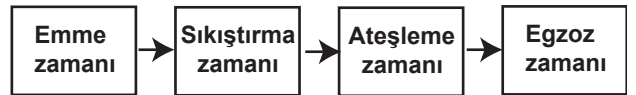
11. Taşıtın menzili aşağıdakilerden hangisi ile alakalıdır?

- A) Alaşımli jantla
B) Yağmur sensörüyle
C) Navigasyon sistemiyle
D) Yakıt deposu kapasitesiyle

12. Benzinli motora, yakıt-hava karışımı hangi supaptan girer?

- A) Tahliye supabından
B) Emme supabından
C) Egzoz supabından
D) Emniyet supabından

13. Dört zamanlı benzinli motorlarda, zamanların oluşum sırası aşağıdaki gibidir.



Buna göre, hangi zamanda benzin - hava karışımı buji vasıtasıyla ateşlenerek yakılır?

- A) Emme zamanı
B) Sıkıştırma zamanı
C) Ateşleme zamanı
D) Egzoz zamanı

14. Silindir içinde iki ölü nokta arasında hareket ederek zamanları meydana getiren motor parçası aşağıdakilerden hangisidir?

- A) Krank mili B) Piston
C) Supap kapağı D) Buji

15. Aşağıdakilerden hangisi motorun parçasıdır?

- A) Amortisör B) Şaft
C) Aks D) Silindir kapağı

16. Ateşleme sisteminde aşağıdaki ayarlardan hangisi yapılır?

- A) Şaft B) Balans C) Avans D) Rot

17. Hangisi yakıt tüketiminin artmasında sürücünden kaynaklanan kusurdur?

- A) Bujilerin arızalı ve ayarsız olması
B) Ani duruş ve kalkış yapılması
C) Karbüratörün ayarsız ve bakımsız olması
D) Frenlerin ayarsız olması

18. Motor çalışmazken, kontak anahtarı ateşleme durumunda açık unutulursa, ateşleme sisteminde aşağıdaki arızalardan hangisi görülür?

- A) Bujilerin yanması
B) Endüksiyon bobininin yanması
C) Konjektörün yanması
D) Flaşörün yanması

19. Aracın hangi sistemindeki kaçak, akünün kendiliğinden boşalmasına neden olur?

- A) Yakıt sistemindeki
B) Yağlama sistemindeki
C) Elektrik sistemindeki
D) Soğutma sistemindeki

20. Hangisi pistondan aldığı doğrusal hareketi, biyel yardımı ile dairesel harekete çevirir?

- A) Krank mili B) Kam mili
C) Motor bloğu D) Silindir kapağı

**TEST BİTTİ.
CEVAPLARINIZI KONTROL EDİNİZ.**

SINAV SIRASINDA UYULACAK KURALLAR

1. Sınavın başladığı andan itibaren, salon görevlilerinin tüm uyarılarına uymak zorundasınız.
2. Sınav başladıktan sonra görevlilerle konuşmanız ve soru sormanız yasaktır.
3. **Sınav sırasında kopya çeken, çekmeye teşebbüs eden, kopya veren ya da kopya çekilmesine yardım eden, kurallara ve uyarılara uymayan adayların sınavları geçersiz sayılacaktır. Ayrıca bu kişiler ilk 45 dakika sonunda salondan çıkarılacaktır.**
4. Sınav süresince, sınav giriş belgesi ile birlikte nüfus cüzdanı, ehliyet veya pasaport kimlik belgelerinden birini masanızın üzerinde bulundurunuz.
5. Sınav başladıktan sonra adayların birbirleriyle konuşmaları, kalem, silgi vb. şeyleri istemeleri yasaktır.
6. Sınav sırasında sigara, çay vb. içilmez.
7. Sınavın başladığı belirtilmeden soru kitapçıkları açılmaz ve cevaplandırma yapılamaz.
8. **Sınav sonrası sınav giriş belgesini, soru kitapçığını ve cevap kâğıdını mutlaka salon görevlilerine teslim ediniz. Sınav evraklarını teslim etmeyen, soru kitapçıklarının sayfalarından bir kısmını eksik teslim edenlerin sınavları geçersiz sayılacak, ayrıca haklarında yasal işlem yapılacaktır.**

Soracağınız bir şey var mı? Varsa, şimdi sorunuz; sınav başladıktan sonra sorularınıza cevap verilmeyecektir. Hazır mısınız? Sınav, okulun bütün salonlarında aynı anda başlayacağı için başlama zilini beraberce bekleyelim. Hepinize başarılar dileriz.

(Salon başkanı başlama ve bitiş saatini tahtaya yazacaktır.)

Bu kitapçığın her hakkı saklıdır. Hangi amaçla olursa olsun, kitapçığın tamamının veya bir kısmının Millî Eğitim Bakanlığı Eğitim Teknolojileri Genel Müdürlüğü'nün yazılı izni olmadan kopya edilmesi, fotoğraflarının çekilmesi, bilgisayar ortamına alınması, herhangi bir yolla çoğaltılması, yayımlanması veya başka bir amaçla kullanılması yasaktır. Bu yasağa uymayanlar, doğabilecek cezai sorumluluğu ve kitapçığın hazırlanmasındaki mali külfeti peşinen kabullenmiş sayılır.

BAŞLAYINIZ DENİLMEDEN SORU KİTAPÇIĞINI AÇMAYINIZ.

1. GRUP**CEVAP ANAHTARI****Z****İLK YARDIM BİLGİSİ**

1. A
2. D
3. B
4. D
5. A
6. D
7. C
8. A
9. D
10. B
11. D
12. B
13. C
14. B
15. C
16. A
17. C
18. D
19. A
20. B
21. C
22. B
23. A
24. C
25. A
26. C
27. A
28. D
29. B
30. D

TRAFİK VE ÇEVRE BİLGİSİ

1. A
2. C
3. B
4. A
5. D
6. A
7. B
8. C
9. B
10. D
11. B
12. D
13. B
14. A
15. B
16. C
17. D
18. B
19. C
20. A
21. A
22. D
23. A
24. B
25. C
26. D
27. A
28. C
29. D
30. C
31. A
32. D
33. A
34. B
35. C
36. A
37. C
38. C
39. B
40. D

MOTOR VE ARAÇ TEKNİĞİ BİLGİSİ

1. D
2. C
3. A
4. D
5. A
6. B
7. C
8. A
9. D
10. A
11. D
12. B
13. C
14. B
15. D
16. C
17. B
18. B
19. C
20. A