

SERTİFİKA TÜRÜ

**C-D-E**

140220091100

4. GRUP

T.C.  
MİLLÎ EĞİTİM BAKANLIĞI  
EĞİTİM TEKNOLOJİLERİ GENEL MÜDÜRLÜĞÜ  
Ölçme Değerlendirme ve  
Açıköğretim Kurumları Daire Başkanlığı

KİTAPÇIK TÜRÜ

**Z**

## MOTORLU TAŞIT SÜRÜCÜ ADAYLARI SINAVI SORU KİTAPÇIĞI

Adayın Adı ve Soyadı :  
Aday Numarası :

- DİKKAT:** 1. Size verilen soru kitapçığının sertifika türü, almak istediğiniz sertifika türüyle aynı değilse salon görevlilerini uyararak soru kitapçığının doğru kitapçıkla değiştirilmesini sağlayınız.
2. Soru kitapçıklarını kontrol ederek, baskı hatası olan kitapçığın değiştirilmesi için salon görevlilerine başvurunuz.
3. Soru kitapçığındaki açıklamaları okuyunuz.
4. Sınavda yanlarında cep telefonu, çağrı cihazı vb. iletişim araçları bulunduran adayların sınavları iptal edilecektir.
5. Sınav giriş belgesini sınav bitiminde soru kitapçığı ve cevap kâğıdı ile birlikte salon görevlilerine teslim ediniz.
6. Sınav saat 11.00'de başlayıp 13.30'da biter. Sınav başladıktan sonra ilk 45 dakika içinde hiçbir aday salondan çıkamaz.

### CEVAP KÂĞIDI İLE İLGİLİ AÇIKLAMALAR

1. Cevap kâğıdına kodlanmış olarak verilen kitapçık türü ile size verilen kitapçık türünün aynı olmasına dikkat ediniz. Aynı değilse salon görevlilerini uyarınız.
2. Size verilen cevap kâğıdında yazılı olan bilgilerin size ait olup olmadığını kontrol ediniz.
3. Cevap kâğıdı üzerine yazacağınız yazı ve yapacağınız işaretlemelerde kurşun kalemde başka kalem kullanmayınız.
4. Cevap kâğıdında **İLK YARDIM BİLGİSİ, TRAFİK ve ÇEVRE BİLGİSİ, MOTOR ve ARAÇ TEKNİĞİ BİLGİSİ** testleri için üç ayrı bölüm bulunmaktadır. Cevaplarınızı cevap kâğıdındaki ilgili bölümlere aşağıdaki örnekte olduğu gibi yuvarlağı, dışına taşımadan işaretleyiniz. **Soru kitapçığı üzerinde yapılan cevaplandırmalar dikkate alınmaz.** Yanlış karalamalarınızı düzeltirken yuvarlağın içini temizce siliniz.

ÖRNEK KODLAMA: ●

### SORU KİTAPÇIĞI İLE İLGİLİ AÇIKLAMA

1. Bu soru kitapçığında; **İLK YARDIM BİLGİSİ** dersinden 30, **TRAFİK ve ÇEVRE BİLGİSİ** dersinden 50, **MOTOR ve ARAÇ TEKNİĞİ BİLGİSİ** dersinden 40 olmak üzere toplam 120 soru bulunmaktadır. Bu sertifika türü için verilen cevaplama süresi 150 dakikadır.
2. Her sorunun dört seçeneğı vardır. Dört seçenektan sadece bir tanesi doğru cevaptır. Doğru bulduğunuz seçeneğı cevap kâğıdında o soru için ayrılan yerde bularak işaretleyiniz. Birden fazla işaretlemelerde o soru yanlış cevaplandırılmış sayılır.
3. Her ders kendi içerisinde 100 puan üzerinden değerlendirilecektir. Başarılı sayılabilmemiz için her dersten -ayrı ayrı- 70 puan almanız gerekir.
4. Size ayrı bir karalama kâğıdı verilmeyecektir. Soru kitapçığının içindeki boş alanları karalama yapmak için kullanabilirsiniz.
5. Cevabını bilmediğiniz sorular üzerinde fazla zaman kaybetmeden diğer sorulara geçiniz. Zamanınız kalırsa bu sorulara daha sonra dönebilirsiniz.
6. Cevaplarınız puanlanırken her doğru cevaba puan verilecek, yanlış cevaplarınız dikkate alınmayacaktır.
7. Sınavın bitiminde cevap kâğıdınızı ve soru kitapçığınızı salon sorumlularına teslim etmeyi unutmayınız.

Arka sayfadaki açıklamalara geçiniz.

1. Kalp masajı yapılacak olan kişi hangi pozisyonunda, nasıl zemine yatırılır?

- A) Sırtüstü, sert zemine
- B) Yüzüstü, yumuşak zemine
- C) Yan yatış pozisyonunda, sert zemine
- D) Yarı oturur pozisyonunda, yumuşak zemine

2. Hangi durumdaki hasta sırt üstü yatırılıp bacakları bir süre yukarıda tutulduktan sonra şok pozisyonunda bekletilir?

- A) Karın yaralanması olan
- B) Baygın durumda olan
- C) Egzoz gazından zehirlenen
- D) Göğüs yaralanması olan

3. Göğüsteki delici yaradan hava girmemesi için, yara aşağıdakilerden hangisi ile kapatılır?

- A) Kuru pamukla
- B) Atel ile
- C) Kuru ve temiz bez ile
- D) Islak, temiz sargı beziyle

4. Aşağıdakilerden hangisi kaza yerinden ilk önce taşınmalıdır?

- A) Ağır kanamalı olan
- B) Ölmüş olan
- C) Ayağında kırık olan
- D) Orta derecede ezik yarası olan

5. Kaza sonucu vücudun hangi kısımlarında çıkık görülebilir?

- A) Kafatası eklemlerinde
- B) Hareketli eklem yerlerinde
- C) Kısa kemiğin ortasında
- D) Uzun kemiğin ortasında

6. Kırık bölgesine ilk yardım olarak aşağıdaki işlemlerden hangisi yapılır?

- A) Kuvvetli masaj
- B) Sürekli buzla ovma
- C) Hareketsiz kalmasını sağlama
- D) Turnike uygulama

7. Aşağıdaki zehirlenme olaylarının hangisinde bilinci yerinde olan hastaya bol su verilip kusturulması sağlanır?

- A) Deri yolu ile zehirlenen
- B) Ağız yoluyla ilaç alıp henüz zehirlenen
- C) Egzoz gazıyla henüz zehirlenen
- D) Asit-baz gibi kimyasal sıvı içerek zehirlenen

8. Egzoz gazı zehirlenmesi ile bayılan hastaya aşağıdakilerden hangisi uygulanır?

- A) Yoğurt yedirilir.
- B) Kusturulur.
- C) Açık havaya çıkarılır.
- D) Tuzlu su içirilir.

9. Sindirim yoluyla zehirlenen hasta, kusuyorsa aşağıdaki pozisyonlardan hangisine alınır?

- A) Yüzüstü yatış
- B) Sırtüstü yatış
- C) Oturuş
- D) Yan yatış

10. • Hastanın serin yere alınması  
• Su ve tuz kaybının giderilmesi için hastaya meyve suyu ve tuzlu ayran içirilmesi

Yukarıdaki ilk yardım uygulamaları hangi durumda yapılır?

- A) Sıcak çarpmasında
- B) El bileğinin burkulmasında
- C) Kafa ve beyin yaralanmasında
- D) Bayılmada

11. Araçlarda emniyet kemeri kullanılmasının yararı aşağıdakilerden hangisidir?

- A) Otomobilin daha iyi sürülmesini sağlar.
- B) Ölüm ve yaralanma riskinin azalmasını sağlar.
- C) Sürücünün araç içinde daha rahat hareket etmesini sağlar.
- D) Araç kullanırken sürücünün direksiyon hakimiyetini sağlar.

12. Alkollü içki içen bir sürücüde aşağıdaki durumlardan hangisi görülür?

- A) Dinç ve zinde olma
- B) Aşırı hareketli ve uyumlu olma
- C) Manevra kabiliyetinde artma
- D) Reflekslerinde zayıflama

13. Trafik kazasını gördüğünde gerekli tedbirleri almayan sürücüye aşağıdakilerden hangisi uygulanır?

- A) Ağır hapis cezası
- B) Sürücü belgesinin süresiz geri alınması
- C) Para ve ceza puanı
- D) Trafikten men cezası

14. Aşağıdakilerden hangisi kazalara ait özelliklerdir?

- A) Önceden tahmin edilebilme
- B) Doğal olaylardan olma
- C) Genellikle çevreyi etkileme
- D) Önlemlere bağlı olarak azalabilme

15. Aşağıdakilerden hangisi göğüs boşluğunda bulunan organdır?

- A) Kalp
- B) Mide
- C) Böbrek
- D) Karaciğer

16. Aşağıdakilerden hangisi araçlardaki ilk yardım çantasında bulundurulmalıdır?

- A) Ağrı kesici ilaç
- B) Yara merhemi
- C) Üçgen sargı bezi
- D) Serum

17. Kalp, vücudumuzda bulunan hangi sistemin bir parçasıdır?

- A) Dolaşım sistemi
- B) Sindirim sistemi
- C) Sinir sistemi
- D) Solunum sistemi

18. Aşağıdakilerden hangisi omurların kırılmasıyla hasar görerek vücudun bir bölgesinde kalıcı felç oluşumuna yol açar?

- A) Beyin
- B) Omurilik
- C) Kaburgalar
- D) Atardamarlar

19. Yaralı, sağlık kuruluşuna ne zaman sevk edilir?

- A) Yakınları geldikten sonra
- B) Hiçbir müdahale yapılmadan önce
- C) Kendine gelmesi sağlandıktan sonra
- D) Hayati tehlikelerine karşı önlem alındıktan sonra

20. Aşağıdakilerden hangisi ağızdan ağıza suni solunumda hastaya uygulanacak ilk işlemdir?

- A) Solunumunu uyarmak için göğüse basınç yapmak
- B) Suni solunuma başlamadan önce sırt üstü yatırmak
- C) Karın boşluğuna basınç yapmak
- D) Yaralının soluk yolunu açmak için çeneyi göğse yaklaştırmak

21. İlk yardım yapan kişi, hareketsiz yatan hastanın ağız kısmına yanağını yaklaştırmak tutuyor.

Bu uygulama ile hastanın hangi durumu kontrol edilir?

- A) Soluğu
- B) Vücut sıcaklığı
- C) Solunum sayısı
- D) Şok durumu

22. Aşağıdakilerden hangisi bilinç kaybı olan bir hastanın solunum yolunu tıkayarak boğulmasına sebep olabilir?

- A) Çenenin kasılması
- B) Dilin geriye kayması
- C) Başın arkaya düşmesi
- D) Vücudun kasılması

23. Aşağıdakilerin hangisinde ilk yardım çantasının bulundurulması zorunlu değildir?

- A) Kamyon
- B) Kamyonet
- C) Motosiklet
- D) Otobüs

24. Kaza yerindeki araçtan, yaralının çıkarılmasında ilk aşama aşağıdakilerden hangisidir?

- A) Motorun durdurulup aracın sabitlenmesidir.
- B) Yaralıyı taşımak için sedye getirilmesidir.
- C) Aracın kapılarının açılmaya çalışılmasıdır.
- D) Yaralının araçtan çıkarılabileceği çıkış yerlerinin sağlanmasıdır.

25. Kaburga kemiği kırıklarında yaralı hangi pozisyonda hastaneye sevk edilir?

- A) Yan yatış
- B) Yüzüstü yatış
- C) Sırtüstü yatış
- D) Oturuş veya yarı oturuş

26. Aşağıdakilerden hangisinin yanık yarası üzerine uygulanması doğru olur?

- A) Temiz, soğuk ve ıslak sargı bezi ile örtmek
- B) Tentürdiyotlu pamukla kapatmak
- C) Diş macunu sürmek
- D) Oksijenli su ile yıkamak

27. Yeni meydana gelen büyük bir dış kanamada kırık yoksa, kanayan yere ilk önce yapılacak işlem aşağıdakilerden hangisidir?

- A) Kalpten aşağı seviyede tutmak
- B) Sıcak su ile yıkamak
- C) Basınç uygulamak
- D) Soğuk su ile yıkamak

28. Ayak veya bacakta kanama bölgesine giden kanı azaltmak için basınç uygulanacak bölge aşağıdakilerden hangisidir?

- A) Karın ön üst kısmı
- B) Kasık iç kısmı
- C) Bacak dış kısmı
- D) Dizin ön üst kısmı

29. Aşağıdakilerden hangisi şokun belirtilerindedir?

- A) Deride kızarıklık
- B) Vücut sıcaklığının artması
- C) Solunumun aniden derinleşmesi
- D) Nabzın süratli ve zayıf olması

30. Başından yaralanan yaralıya aşağıdakilerden hangisi uygulanır?

- A) Yarası sarılarak uyutulur.
- B) Yaralı bölgeye sıcak pansuman uygulanır.
- C) Soluk yolu açık tutularak sevk edilir.
- D) Kanama yoksa bir şey yapmaya gerek yoktur.

İLK YARDIM BİLGİSİ TESTİ BİTTİ.  
TRAFİK VE ÇEVRE BİLGİSİ TESTİNE GEÇİNİZ.

1. Aşağıdakilerden hangisi park etmeye örnektir?

- A) 10 dakika süre ile beklemek
- B) Park etmek için manevra yapmak
- C) Yük yüklemek veya boşaltmak
- D) Yolun kapalı olması durumunda beklemek

2. Frenleri sağlam olan arızalı araç ve çeken araç arasındaki bağlantının uzunluğu en fazla kaç metre olabilir?

- A) 2
- B) 3
- C) 4
- D) 5

3. Tehlikeli madde taşıyan araçlarda yangın söndürme cihazının en az kaç adet ve her birinin kaç kilogram olması zorunludur?

Adet	Kilogramlık
A) 3	2
B) 2	6
C) 3	6
D) 2	12

4. Sürücüler şehirler arası yola çıktıklarında yanlarına aşağıdakilerden hangisini almalıdırlar?

- A) Şehir haritası
- B) Şehir plânı
- C) Karayolları haritası
- D) Şehir krokisi

5. Bakımı yapılmamış bir aracın egzozundan daha fazla duman havaya karışır. Bu durum aşağıdakilerden hangisine neden olur?

- A) Gürültü kirliliğine
- B) Orman yangınına
- C) Toprak erozyonuna
- D) Hava kirliliğine

6. Kamyon, kamyonet ve römorklarda yüklerle birlikte yolcu taşınırken aşağıdakilerden hangisinin yapılması yasaktır?

- A) Yüklerin bağlanması
- B) Kasanın yan ve arka kapaklarının kapatılması
- C) Yolcuların yüklerin üzerine oturtulması
- D) Yolcuların kasa içinde ayrılmış bir yere oturtulması

7. Geceleri ışıkların kullanılması ile ilgili verilen bilgilerden hangisi doğrudur?

- A) Karşılaşmalarda ışıkları söndürmek
- B) Park veya sis ışıkları ile seyretmek
- C) Dönüş ışıklarını geç anlamında kullanmak
- D) Aydınlatılmamış tünellerde uzağı gösteren ışıkları yakmak

8. Tepe üstüne yakın yerde veya dönemeçte arızalanan aracın ön ve arkasından en az kaç metre uzağa yansıtıcı konulmalıdır?

- A) 30
- B) 20
- C) 10
- D) 5

9. Araç kornasının, gündüzleri hangi durumda kullanılması zorunludur?

- A) Kaldırımdaki yayaların taşıt yoluna girmelerini önlemede
- B) İlerisi görülmeyen dönemeçlere yaklaşırken geliş haber vermede
- C) Kırmızı ışıkta bekleyen araç sürücülerinin harekete hazırlanmalarını sağlamada
- D) Bisiklet yolundaki bisikletlilerin taşıt yoluna girmelerini önlemede

10. Yerleşim yerlerinde, kavşaklara kaç metre mesafe içinde duraklama yapmak yasaktır?

- A) 20
- B) 15
- C) 10
- D) 5

11. İkamet adresini değiştiren araç sahipleri, bu değişikliği kaç gün içinde ilgili trafik kuruluşuna bildirmek zorundadırlar?

- A) 30
- B) 40
- C) 50
- D) 60

12. Trafik kazalarında araçlara ait kusurlardan bazıları şunlardır:

- Lastik patlaması
- Kusurlu rot
- Aks kırılması
- Kusurlu fren

Bu sebeplere bağlı trafik kazalarını önlemek için aşağıdakilerden hangisinin yapılması uygun olur?

- A) Seyir sırasında saatte bir mola verilmesi  
 B) Araç yakıtının zamanında alınması  
 C) Araç bakımının zamanında yapılması  
 D) Araç yağının zamanında değiştirilmesi

13. Aksine bir işaret bulunmadıkça otoyolda otobüsler için azami hız saatte kaç kilometredir?

- A) 100 B) 110 C) 120 D) 130

14. Aşağıdakilerden hangisi çevre kirliliğini önleyici tedbirlerden değildir?

- A) Kısa mesafeli yerlere yaya gidilmesi  
 B) İniş eğimli yollarda motorun durdurulması  
 C) Mümkün olduğunca toplu taşıma araçlarının kullanılması  
 D) Trafiği yoğun olmayan taşıt yollarının seçilmesi

15. Aşağıdakilerin hangisinde "takoğraf cihazı" kullanılır?

- A) Otobüs B) İş makinesi  
 C) Taksi D) Dolmuş taksi

16. Denetim ve kontroller sırasında, araç muayene süresini (sahip değiştirme hâli hariç) geçirdikleri tespit edilenlere aşağıdakilerden hangisi uygulanır?

- A) Muayene yaptırmaları için 30 günlük süre verilir.  
 B) Araçları trafikten men edilir.  
 C) Adli para cezası verilir.  
 D) 3 aydan az olmamak şartıyla hafif hapisle cezalandırılır.

17. Aksine bir durum yoksa, sürücü kırmızı ışıkta ne yapmalıdır?

- A) Hiçbir yöne hareket etmemelidir.  
 B) Gelen araç yoksa dikkatli geçmelidir.  
 C) Durmadan geçmelidir.  
 D) Yayalar geçebileceği için yavaş gitmelidir.

18. İşaret levhalarıyla ilgili aşağıdaki davranışlardan hangisi trafiği tehlikeye düşürmez?

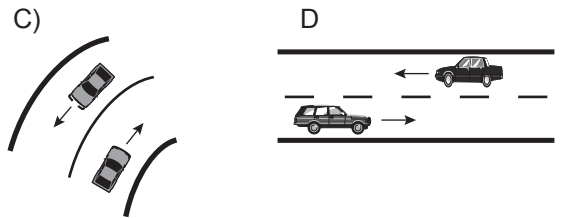
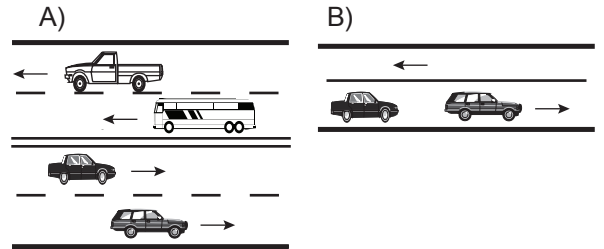
- A) Görülmesi engellenecek şekilde park edilmesi  
 B) Yerlerinin değiştirilmesi  
 C) Eskiyenlerin yenileriyle değiştirilmesi  
 D) Üzerlerine yazı yazılması

19. Yapısı itibarıyla, sürücüsünden başka 8 ile 14 oturma yeri olan ve insan taşımak için imal edilmiş motorlu taşıta ne denir?

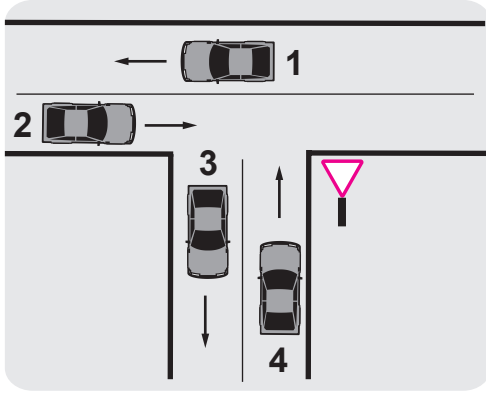
- A) Otobüs B) Minibüs  
 C) Otomobil D) Arazi taşıtı

20. Bir yöndeki trafiğe ait taşıt yolunun bir ayırıcı ile belirli şekilde diğer taşıt yolundan ayrılması ile meydana gelen kara yoluna bölünmüş kara yolu denir.

Buna göre aşağıdakilerin hangisinde taşıtlar bölünmüş kara yolunda bulunmaktadır?



21.



Şekle göre aşağıdakilerden hangisi söylenemez?

- A) 1 ve 2 numaralı taşıtlar ana yoldadır.  
 B) 3 ve 4 numaralı taşıtlar tali yoldadır.  
 C) 1, 2, 3 ve 4 numaralı taşıtlar iki yönlü kara yolundadır.  
 D) 3 ve 4 numaralı taşıtlar bölünmüş kara yolundadır.

22. Belirli araçların, can ve mal güvenliğini tehlikeye sokmamak şartıyla, görev sırasında trafik kısıtlama veya yasaklarına bağlı olmamaları durumuna ne ad verilir?

- A) Geçiş üstünlüğü      B) Geçiş hakkı  
 C) Gabari                      D) Geçiş kolaylığı

23. Motorlu taşıt sürücüsü sertifikasını alan aday, sürücüsü belgesini almak için nereye başvurur?

- A) İl Millî Eğitim Müdürlüğüne  
 B) İl Özel İdarelerine  
 C) Emniyet Genel Müdürlüğüne bağlı trafik tescil kuruluşuna  
 D) İl veya ilçedeki sürücüsü kurslarından birine

24. 1. Duraklamanın yasak olduğu yerlerde park etmek yasaktır.  
 2. Geçiş yolları üzerinde park etmek yasaktır.

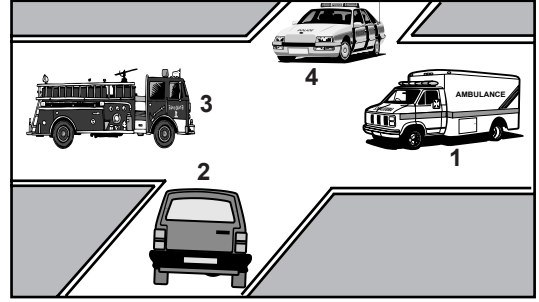
Bu bilgiler için aşağıdakilerden hangisi söylenebilir?

- A) Her ikisi de doğrudur.  
 B) Her ikisi de yanlıştır.  
 C) 1. doğru 2. yanlıştır.  
 D) 1. yanlış 2. doğrudur.

25. Aksine bir işaret yoksa eğimsiz iki yönlü dar yolda, kamyonet ile tarım traktörünün karşılaşması hâlinde, hangisi diğerine yol vermelidir?

- A) Kamyonet sürücüsü, tarım traktörüne  
 B) Tarım traktörü sürücüsü, kamyonete  
 C) Şeridi daralmış olan diğerine  
 D) Hızı fazla olan az olana

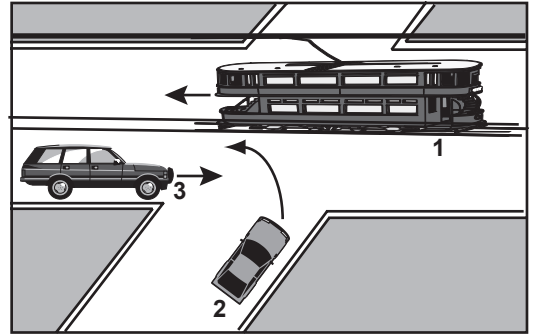
26.



Şekildeki araçların geçiş üstünlüğü sırası nasıl olmalıdır?

- A) 1 - 3 - 4 - 2                      B) 3 - 4 - 1 - 2  
 C) 2 - 3 - 4 - 1                      D) 4 - 1 - 2 - 3

27.



Şekildeki kavşakta karşılaşan sürücülerin geçiş hakkı sırası nasıl olmalıdır?

- A) 1-2-3      B) 2-1-3      C) 1-3-2      D) 3-2-1

28. Şekildeki trafik işareti neyi ifade eder?



- A) Takip mesafesinin 70 metreden az olmayacağını  
 B) Hızın 70 kilometreyi geçemeyeceğini  
 C) 70 metreden sonra yolun daralacağını  
 D) 70 metreden sonra park alanı olduğunu

#### 4. GRUP

#### TRAFİK ve ÇEVRE BİLGİSİ

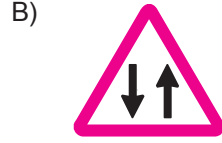
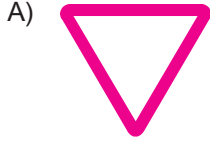
Z

29. Şekildeki trafik işareti neyi bildirir?



- A) Takip mesafesini
- B) Azami ağırlığı
- C) Yerleşim birimine olan uzaklığı
- D) Azami hızı

30. Aşağıdakilerden hangisi tali yoldan kavşağa geldiğini bildirir?



31. Şekildeki trafik işaretini gören sürücü ne yapmalıdır?



- A) Geriye dönmelidir.
- B) Hızını azaltmalıdır.
- C) Hızını artırmalıdır.
- D) Yolun kayganlığını kontrol etmelidir.

32. Aşağıdakilerden hangisi deniz veya nehir kıyısında biten yolu bildirir?



33. Şekildeki trafik işaretini gören sürücünün hangisini yapması yanlıştır?



- A) Aracını yavaşlatması
- B) Yolu kontrol etmesi
- C) Takip mesafesini azaltması
- D) O bölgeden dikkatli geçmesi

34. Şekildeki trafik işaretini gören sürücünün aşağıdakilerden hangisini yapması yanlıştır?



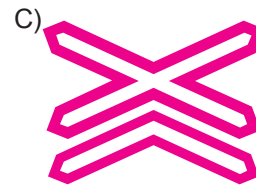
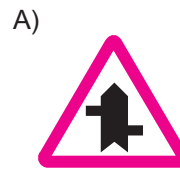
- A) Öndeki aracı geçmemesi
- B) Aracının hızını azaltması
- C) Geçiş hakkını yayalara vermesi
- D) Yaya ikaz ederek geçmesi

35. Bir kavşakta;  
1. Trafik işaret levhaları  
2. Trafik görevlisi  
3. Işıklı işaret cihazı

bulunması hâlinde, sürücü bunlara hangi sıra ile uymak zorundadır?

- A) 1-2-3
- B) 2-3-1
- C) 3-2-1
- D) 3-1-2

36. Aşağıdakilerden hangisi tehlikeli viraj yön levhasıdır?



37. Şekildeki trafik işareti neyi bildirir?



- A) Yaya geçidini
- B) Yaya yolunu
- C) Yayanın giremeyeceğini
- D) Yola yayanın çıkabileceğini

38. Otoyolda 110 km/saat hızla seyreden bir aracın, önündeki aracı takip mesafesi en az kaç metre olmalıdır?

- A) 50 B) 55 C) 60 D) 65

39. Hız sınırını ihlal sebebiyle sürücü belgesinin bir yıl süre ile geri alınabilmesi için, aynı suçun bir yıl içinde kaç kez işlenmesi gerekir?

- A) 5 B) 4 C) 3 D) 2

40. Yerleşim yerleri içindeki yollarda, aksine bir işaret yoksa, minibüs, otobüs ve kamyon için azami hız saatte kaç kilometredir?

- A) 20 B) 30 C) 40 D) 50

41. Kavşaklara yaklaşırken kaç metre içinde şerit değiştirmek yasaktır?

Yerleşim yerleri içinde (m)	Yerleşim yerleri dışında (m)
-----------------------------	------------------------------

- |       |     |
|-------|-----|
| A) 30 | 150 |
| B) 50 | 200 |
| C) 60 | 250 |
| D) 70 | 300 |

42. Aşağıdakilerden hangisinin tek yönlü yolda şerit değiştirme sırasında yapılması doğrudur?

- A) Araçların durumuna göre ani ve hızlı hareket etmek  
B) Girilecek şerit boş olduğunda işaret vermek  
C) Arkadan gelen araçları ikaz edip yavaşlatmak  
D) Girilecek şerit boşsa işaret vermeden geçmek

43. Ticari amaçla yük ve yolcu taşımacılığı yapan sürücülerin 4,5 saat devamlı araç kullandıktan sonra en az kaç dakika dinlenmeleri gerekir?

- A) 20 B) 25 C) 35 D) 45

44. Suçun işlendiği tarihten itibaren 5 yıl içinde; 0,50 promilin üstünde alkollü olduğu üçüncü defa tespit edilen sürücünün, sürücü belgesi ne kadar süre ile geri alınır?

- A) 5 yıl B) 2 yıl C) 1 yıl D) 6 ay

45. Koşulların uygun olması hâlinde sürücü kesik yol çizgileri boyunca aşağıdakilerden hangisini yapabilir?

- A) İki şeridi birden kullanabilir.  
B) Önündeki aracı geçebilir.  
C) Sol şeritte sürekli seyredebilir.  
D) Diğer şerite geçemez.

46. Manevra yapacak sürücü aşağıdakilerden hangisini yapmalıdır?

- A) İşaret verdiği anda manevraya başlamalıdır.  
B) Ön, arka ve yanlardaki trafiği kontrol etmelidir.  
C) Manevraya başladıktan sonra işaret vermemelidir.  
D) Manevra bitmeden önce işaret vermeyi sona erdirmelidir.

47. Işıksız kavşakta sola dönmek isteyen sürücü aşağıdakilerden hangisini yapmalıdır?

- A) Arkadan gelen araca yol vermelidir.  
B) Yolun sağına yanaşmalıdır.  
C) Sağdan gelen araca yol vermelidir.  
D) Karşıya geçecek yayaları uyararak geçmelerini engellemelidir.

48. Sağa dönmek isteyen sürücü aşağıdaki işlemleri hangi sıra ile yapmalıdır?

- 1- Hız azaltılır.  
2- İşaret verilir.  
3- Dar kavisle dönülür.  
4- Yolun sağına yanaşılır.

- A) 2-4-1-3 B) 1-2-3-4  
C) 4-2-1-3 D) 1-4-2-3

49. Araç geçme ile ilgili aşağıdaki davranışlar hangi sıra ile izlenmelidir?

- 1- Geçiş şeridinde yeteri kadar ilerlemek
- 2- Sola dönüş lambası ile işaret vermek
- 3- Takip mesafesi kadar önceden sol şeride geçmek
- 4- Sağa dönüş lambası ile işaret vermek

- A) 1-2-3-4                      B) 2-3-1-4  
C) 2-1-3-4                      D) 1-4-3-2

50. Geçiş ile ilgili aşağıdaki bilgilerden hangisi yanlıştır?

- A) Geçişler sol şerit kullanılarak yapılmalıdır.  
B) Bir aracı geçmekte olan araç geçilemez.  
C) Geçişlerde takip mesafesi dikkate alınmaz.  
D) Geçişlerde yol çizgilerine dikkat edilmelidir.

TRAFİK VE ÇEVRE BİLGİSİ TESTİ BİTTİ.  
MOTOR VE ARAÇ TEKNİĞİ BİLGİSİ TESTİNE  
GEÇİNİZ.

1. Aşağıdakilerden hangisi şarj sisteminin parçası değildir?

- A) Şarj göstergesi      B) Regülâtör  
C) Alternatör          D) Distribütör

2. Fan motoru çalıştığı hâlde motor suyunun soğumamasının sebebi aşağıdakilerden hangisidir?

- A) Araç lastiklerinin havası fazladır.  
B) Radyatör petekleri tıkanmıştır.  
C) Soğutma sisteminde termostat yoktur.  
D) Soğutma suyunda antifriz vardır.

3. Motorda yağ seviyesi normalin çok altında iken motor çalıştırılırsa ne olur?

- A) Motor çok soğur.  
B) Motor yakıtına yağ karışır.  
C) Motor ısınarak zarar görür.  
D) Motor suyuna yağ karışır.

4. Motor çalışırken şarj lambası yanarsa sebebi aşağıdakilerden hangisidir?

- A) Marş motoru yanmıştır.  
B) Alternatör arızalıdır.  
C) Far ampulleri yanmıştır.  
D) Fan motoru arızalıdır.

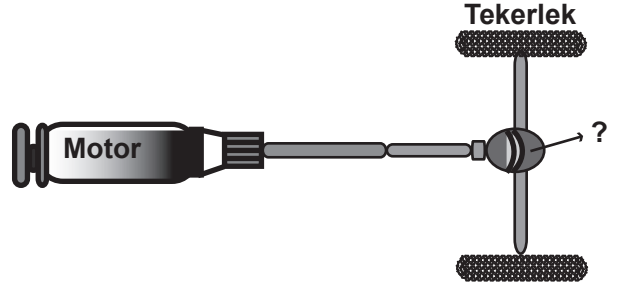
5. Soğutma sistemindeki termostat, aşağıdakilerden hangisinin belirli sıcaklıkta kalmasını sağlar?

- A) Soğutma suyunun  
B) Fren hidroliğinin  
C) Diferansiyel yağının  
D) Vites kutusu yağının

6. Aşağıdakilerden hangisi motorun hararet yapmasına sebep olur?

- A) Motorda hava filtresinin kirli olması  
B) Fren hidroliğinin az olması  
C) Vantilatör kayışının gevşek olması  
D) Vantilatör kayışının gergin olması

7.



Şekilde soru işareti (?) ile gösterilen yere hangi aktarma organı yazılmalıdır?

- A) Kavrama                      B) Vites Kutusu  
C) Şaft                              D) Diferansiyel

8. Aydınlatma sisteminde kullanılan ampuller sık sık patlıyor ise muhtemel arıza nedir?

- A) Şarj sistemindeki regülâtör arızalıdır.  
B) Marş motoru arızalıdır.  
C) Buji kablolarından biri çıkmıştır.  
D) Motor yüksek devirde kullanılıyordur.

9. Aşağıdakilerden hangisi debriyajın kaçırma sebebidir?

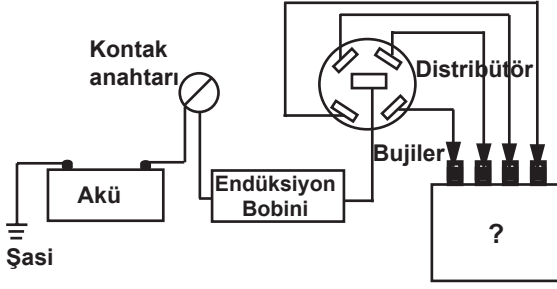
- A) Direksiyon kutusunun arızalı olması  
B) Şanzıman dişlilerinin arızalı olması  
C) Diferansiyel ayarının uygun olmaması  
D) Debriyaj balatasının aşınmış olması

10. Birinci vites takılmış durumdaki aracı ilk harekete geçirmek için aşağıdakilerden hangisi yapılır?

- A) Debriyaj pedalı yavaşça bırakılırken gaz pedalına basılır.  
B) Gaz pedalı yavaşça bırakılırken debriyaj pedalına basılır.  
C) Fren pedalı yavaşça bırakılırken gaz pedalına basılır.  
D) Gaz pedalı yavaşça bırakılırken fren pedalına basılır.

- 11. Yeni bir araçta rodaj zamanı doluncaya kadar aşağıdakilerden hangisinin yapılması doğrudur?**
- A) Fazla sürat yapılması  
B) Rölantide gidilmesi  
C) Fazla sürat yapılmaması  
D) Ani fren yapılması
- 12. Aşağıdakilerden hangisi süspansiyon sisteminin görevlerindedir?**
- A) Aracı istenilen istikamete yönlendirmek  
B) Aracı yavaşlatmak ve durdurmak  
C) Sürüş konforunu azaltmak  
D) Yolun yapısından kaynaklanan titreşimleri sönmölemek
- 13. Aşağıdakilerden hangisi rot ayarının bozuk olmasına baęlı olarak meydana gelir?**
- A) Arka lastiklerin ortadan aşınması  
B) Direksiyon milinin eğilmesi  
C) Ön lastiklerin içten veya dıştan aşınması  
D) Direksiyon kovanının eğilmesi
- 14. Frenleme anında sürtünme sesi geliyorsa sebebi aşağıdakilerden hangisi olabilir?**
- A) Debriyaj teli kopmuştur.  
B) Balata ve disk yüzeyine toz parçacıkları sıkışmıştır.  
C) Balata ve disk yüzeyi yağlanmışır.  
D) Lastikler uyumsuzdur.
- 15. ABS fren sistemi, tekerleklerin frenleme sırasında kilitlenmesini önler. Buna göre ABS fren sistemi, frenleme sırasında aşağıdakilerden hangisini artırır?**
- A) Aracın yol üzerinde kaymasını  
B) Virajlarda savrulmayı  
C) Trafik kazası riskini  
D) Direksiyon hâkimiyetini
- 16. Silindir içinde iki ölü nokta arasında hareket ederek zamanları meydana getiren motor parçası aşağıdakilerden hangisidir?**
- A) Krank mili  
B) Piston  
C) Supap kapaęı  
D) Buji
- 17. Emme sisteminde toz ve kum zerrecelerini aşağıdakilerden hangisi temizler?**
- A) Karbüratör  
B) Emme manifoldu  
C) Hava filtresi  
D) Emme supabı
- 18. Aşağıdakilerden hangisi motor soęutma suyunun azalmasına sebep olur?**
- A) Hararet göstergesinin arızalanması  
B) Debriyajın kaçırması  
C) Motor yağının fazla olması  
D) Motorun hararet yapması
- 19. Motorlar soęutma sistemine göre nasıl sınıflandırılırlar?**
- A) Su ve hava soęutmalı  
B) Su ve yağ soęutmalı  
C) Hava ve benzin soęutmalı  
D) Yaę ve motorin soęutmalı
- 20. Aşağıdakilerden hangisi motorun parçasıdır?**
- A) Amortisör  
B) Şaft  
C) Aks  
D) Silindir kapaęı
- 21. Aşağıdakilerden hangisi yapım özelliklerine göre sınıflandırılmış bir motor tipi değildir?**
- A) Sıra tipi motorlar  
B) Yatık (boksör) tipi motorlar  
C) Z tipi motorlar  
D) V tipi motorlar
- 22. Motorlar, zamanlarına göre nasıl sınıflandırılır?**
- A) Bir ve iki zamanlı  
B) İki ve dört zamanlı  
C) Bir ve üç zamanlı  
D) Üç ve dört zamanlı

23. Benzinli bir motorun ateşleme sistemi şekildedeki gibi şematize edilmiştir.



Buna göre, şekildedeki soru işareti (?) yerine aşağıdakilerden hangisi yazılmalıdır?

- A) Motor  
B) Karbüratör  
C) Yakıt filtresi  
D) Yakıt deposu
24. Akü içerisindeki elektrolit, plâkaların neresinde olmalıdır?
- A) Üzerinde  
B) Altında  
C) Ortasında  
D) Hizasında
25. Aşağıdakilerden hangisi ateşleme sisteminin parçasıdır?
- A) Karbüratör  
B) Alternatör  
C) Regülatör  
D) Distribütör
26. Aşağıdakilerden hangisi enjektör arızasının bir sonucudur?
- A) Motorun zor çalışması  
B) Yağ lambasının motor çalışınca sönmemesi  
C) Motorun iyi soğutulmaması  
D) Şarj lambasının motor çalışınca sönmemesi
27. Aracın hangi sistemindeki kaçak, akünün kendiliğinden boşalmasına neden olur?
- A) Yakıt sistemindeki  
B) Yağlama sistemindeki  
C) Elektrik sistemindeki  
D) Soğutma sistemindeki
28. Dizel motorlarda yakıtın ateşlenmesi nasıl olur?
- A) Sıkıştırılan hava ile  
B) Buji tırnakları arasında oluşan kıvılcım ile  
C) Dışarıdan ısıtılarak  
D) Elektrik motoru ile

29. Akünün araçtan sökülmesi sırasında hangisinin yapılması doğrudur?

- A) Her iki ucun aynı anda sökülmesi  
B) Önce negatif (-), sonra pozitif (+) ucun sökülmesi  
C) Önce pozitif (+), sonra negatif (-) ucun sökülmesi  
D) Akü gözlerinin tapaları çıkarıldıktan sonra sökülmesi
30. Aşağıdakilerden hangisi yakıt sarfiyatını artırır?
- A) Rölanti devrinin düşük olması  
B) Rölanti devrinin yüksek olması  
C) Jikle devresinin kapalı olması  
D) Soğutma suyuna antifriz katılması
31. Jikle devresi silindire havanın az, yakıtın ise fazla girmesini sağlar.
- Buna göre seyir halinde iken jikle devresi bir süre açık olursa aşağıdakilerden hangisinin olması beklenir?
- A) Yakıt sarfiyatının artması  
B) Yakıt sarfiyatının en az olması  
C) Motorun sarsıntılı çalışması  
D) Motorun soğuk çalışması
32. Aşağıdakilerden hangisi fazla yakıt tüketimine sebep olur?
- A) Hava filtresinin kirli olması  
B) Yağ filtresinin kirli olması  
C) Yakıt filtresinin kirli olması  
D) Yakıt borularının uzunluğu
33. Enjeksiyon sistemli araçta, kontak anahtarını açtıktan sonra marş yapabilmek için hangi lambanın sönmesi gerekir?
- A) Yağ lambasının  
B) Şarj lambasının  
C) Enjeksiyon sistem uyarı lambasının  
D) Enjeksiyon sistem yağ lambasının

34. Aşağıdakilerden hangisi yakıt tasarrufu sağlar?

- A) Ani duruş ve kalkış yapmak
- B) Devamlı düşük vitesle gitmek
- C) Devamlı büyük vitesle gitmek
- D) Ani duruş ve kalkışlardan kaçınmak

35. Aşağıdakilerden hangisi yakıt temizleme elemanıdır?

- A) Enjeksiyon pompası
- B) Yanma odası
- C) Yakıt filtresi
- D) Yakıt boruları

36. Dizel motorlarda sıkıştırılmış hava üzerine enjektörle ne püskürtülür?

- A) Su buharı
- B) Antifiriz
- C) Hidrolik yağı
- D) Motorin

37. Hangisi motora ilk hareketi verir?

- A) Marş motoru
- B) Alternatör
- C) Krank mili
- D) Kam mili

38. Marş yapıldığında “tık diye bir ses geliyor ve marş motoru çalışmayıp, korna da çalmıyorsa” muhtemel problem aşağıdakilerin hangisinde olabilir?

- A) Jikle devresinde
- B) Rölanti devresinde
- C) Aküde
- D) Bujilerde

39. Aşağıdakilerden hangisi motordaki yağın görevidir?

- A) Motorun erken ısınmasını sağlamak
- B) Sürtünmeye bağlı aşınmayı önlemek
- C) Yakıt tasarrufu sağlamak
- D) Düzgün ateşlemeyi sağlamak

40. Motordaki yağ basıncının yeterli olup olmadığı nereden gözlenir?

- A) Yağ çubuğundan
- B) Devir göstergesinden
- C) Şarj lambasından
- D) Yağ göstergesinden

**TEST BİTTİ.  
CEVAPLARINIZI KONTROL EDİNİZ.**

### SINAV SIRASINDA UYULACAK KURALLAR

1. Sınavın başladığı andan itibaren, salon görevlilerinin tüm uyarılarına uymak zorundasınız.
2. Sınav başladıktan sonra görevlilerle konuşmanız ve soru sormanız yasaktır.
3. **Sınav sırasında kopya çeken, çekmeye teşebbüs eden, kopya veren ya da kopya çekilmesine yardım eden, kurallara ve uyarılara uymayan adayların sınavları geçersiz sayılacaktır. Ayrıca bu kişiler ilk 45 dakika sonunda salondan çıkarılacaktır.**
4. Sınav süresince, sınav giriş belgesi ile birlikte nüfus cüzdanı, ehliyet veya pasaport kimlik belgelerinden birini masanızın üzerinde bulundurunuz.
5. Sınav başladıktan sonra adayların birbirleriyle konuşmaları, kalem, silgi vb. şeyleri istemeleri yasaktır.
6. Sınav sırasında sigara, çay vb. içilmez.
7. Sınavın başladığı belirtilmeden soru kitapçıkları açılmaz ve cevaplandırma yapılamaz.
8. **Sınav sonrası sınav giriş belgesini, soru kitapçığını ve cevap kâğıdını mutlaka salon görevlilerine teslim ediniz. Sınav evraklarını teslim etmeyen, soru kitapçıklarının sayfalarından bir kısmını eksik teslim edenlerin sınavları geçersiz sayılacak, ayrıca haklarında yasal işlem yapılacaktır.**

Soracağınız bir şey var mı? Varsa, şimdi sorunuz; sınav başladıktan sonra sorularınıza cevap verilmeyecektir. Hazır mısınız? Sınav, okulun bütün salonlarında aynı anda başlayacağı için başlama zilini beraberce bekleyelim. Hepinize başarılar dileriz.

**(Salon başkanı başlama ve bitiş saatini tahtaya yazacaktır.)**

**Bu kitapçığın her hakkı saklıdır. Hangi amaçla olursa olsun, kitapçığın tamamının veya bir kısmının Millî Eğitim Bakanlığı Eğitim Teknolojileri Genel Müdürlüğü'nün yazılı izni olmadan kopya edilmesi, fotoğraflarının çekilmesi, bilgisayar ortamına alınması, herhangi bir yolla çoğaltılması, yayımlanması veya başka bir amaçla kullanılması yasaktır. Bu yasağa uymayanlar, doğabilecek cezai sorumluluğu ve kitapçığın hazırlanmasındaki mali külfeti peşinen kabullenmiş sayılır.**

**BAŞLAYINIZ DENİLMEDEN SORU KİTAPÇIĞINI AÇMAYINIZ.**

İLK YARDIM BİLGİSİ	TRAFİK VE ÇEVRE BİLGİSİ	MOTOR VE ARAÇ TEKNİĞİ BİLGİSİ
1. A	1. A	1. D
2. B	2. D	2. B
3. D	3. B	3. C
4. A	4. C	4. B
5. B	5. D	5. A
6. C	6. C	6. C
7. B	7. D	7. D
8. C	8. A	8. A
9. D	9. B	9. D
10. A	10. D	10. A
11. B	11. A	11. C
12. D	12. C	12. D
13. C	13. A	13. C
14. D	14. B	14. B
15. A	15. A	15. D
16. C	16. B	16. B
17. A	17. A	17. C
18. B	18. C	18. D
19. D	19. B	19. A
20. B	20. A	20. D
21. A	21. D	21. C
22. B	22. A	22. B
23. C	23. C	23. A
24. A	24. A	24. A
25. D	25. B	25. D
26. A	26. A	26. A
27. C	27. C	27. C
28. B	28. A	28. A
29. D	29. D	29. B
30. C	30. A	30. B
	31. B	31. A
	32. D	32. A
	33. C	33. C
	34. D	34. D
	35. B	35. C
	36. D	36. D
	37. C	37. A
	38. B	38. C
	39. A	39. B
	40. D	40. D
	41. A	
	42. B	
	43. D	
	44. A	
	45. B	
	46. B	
	47. C	
	48. A	
	49. B	
	50. C	