

SERTİFİKA TÜRÜ

A1-A2

140220091100

1. GRUP

T.C.
MİLLÎ EĞİTİM BAKANLIĞI
EĞİTİM TEKNOLOJİLERİ GENEL MÜDÜRLÜĞÜ
Ölçme Değerlendirme ve
Açıköğretim Kurumları Daire Başkanlığı

KİTAPÇIK TÜRÜ

Z

MOTORLU TAŞIT SÜRÜCÜ ADAYLARI SINAVI SORU KİTAPÇIĞI

Adayın Adı ve Soyadı :
Aday Numarası :

- DİKKAT:** 1. Size verilen soru kitapçığının sertifika türü, almak istediğiniz sertifika türüyle aynı değilse salon görevlilerini uyararak soru kitapçığının doğru kitapçıkla değiştirilmesini sağlayınız.
2. Soru kitapçıklarını kontrol ederek, baskı hatası olan kitapçığın değiştirilmesi için salon görevlilerine başvurunuz.
3. Soru kitapçığındaki açıklamaları okuyunuz.
4. Sınavda yanlarında cep telefonu, çağrı cihazı vb. iletişim araçları bulunduran adayların sınavları iptal edilecektir.
5. Sınav giriş belgesini sınav bitiminde soru kitapçığı ve cevap kâğıdı ile birlikte salon görevlilerine teslim ediniz.
6. Sınav saat 11.00'de başlayıp 13.00'te biter. Sınav başladıktan sonra ilk 45 dakika içinde hiçbir aday salondan çıkamaz.

CEVAP KÂĞIDI İLE İLGİLİ AÇIKLAMALAR

1. Cevap kâğıdına kodlanmış olarak verilen kitapçık türü ile size verilen kitapçık türünün aynı olmasına dikkat ediniz. Aynı değilse salon görevlilerini uyarınız.
2. Size verilen cevap kâğıdında yazılı olan bilgilerin size ait olup olmadığını kontrol ediniz.
3. Cevap kâğıdı üzerine yazacağınız yazı ve yapacağınız işaretlemelerde kurşun kalemde başka kalem kullanmayınız.
4. Cevap kâğıdında **İLK YARDIM BİLGİSİ, TRAFİK ve ÇEVRE BİLGİSİ, MOTOR ve ARAÇ TEKNİĞİ BİLGİSİ** testleri için üç ayrı bölüm bulunmaktadır. Cevaplarınızı cevap kâğıdındaki ilgili bölümlere aşağıdaki örnekte olduğu gibi yuvarlağı, dışına taşımadan işaretleyiniz. **Soru kitapçığı üzerinde yapılan cevaplandırmalar dikkate alınmaz.**
Yanlış karalamalarınızı düzeltirken yuvarlağın içini temizce siliniz.

ÖRNEK KODLAMA: ●

SORU KİTAPÇIĞI İLE İLGİLİ AÇIKLAMA

1. Bu soru kitapçığında; **İLK YARDIM BİLGİSİ** dersinden 30, **TRAFİK ve ÇEVRE BİLGİSİ** dersinden 40, **MOTOR ve ARAÇ TEKNİĞİ BİLGİSİ** dersinden 20 olmak üzere toplam 90 soru bulunmaktadır. Bu sertifika türü için verilen cevaplama süresi 120 dakikadır.
2. Her sorunun dört seçeneğı vardır. Dört seçenektan sadece bir tanesi doğru cevaptır. Doğru bulduğunuz seçeneğı cevap kâğıdında o soru için ayrılan yerde bularak işaretleyiniz. Birden fazla işaretlemelerde o soru yanlış cevaplandırılmış sayılır.
3. Her ders kendi içerisinde 100 puan üzerinden değerlendirilecektir. Başarılı sayılabilmemiz için her dersten -ayrı ayrı- 70 puan almanız gerekir.
4. Size ayrı bir karalama kâğıdı verilmeyecektir. Soru kitapçığının içindeki boş alanları karalama yapmak için kullanabilirsiniz.
5. Cevabını bilmediğiniz sorular üzerinde fazla zaman kaybetmeden diğer sorulara geçiniz. Zamanınız kalırsa bu sorulara daha sonra dönebilirsiniz.
6. Cevaplarınız puanlanırken her doğru cevaba puan verilecek, yanlış cevaplarınız dikkate alınmayacaktır.
7. Sınavın bitiminde cevap kâğıdınızı ve soru kitapçığınızı salon sorumlularına teslim etmeyi unutmayınız.

Arka sayfadaki açıklamalara geçiniz.

1. Kalp masajı yapılacak olan kişi hangi pozisyonunda, nasıl zemine yatırılır?

- A) Sırtüstü, sert zemine
- B) Yüzüstü, yumuşak zemine
- C) Yan yatış pozisyonunda, sert zemine
- D) Yarı oturur pozisyonunda, yumuşak zemine

2. Hangi durumdaki hasta sırt üstü yatırılıp bacakları bir süre yukarıda tutulduktan sonra şok pozisyonunda bekletilir?

- A) Karın yaralanması olan
- B) Baygın durumda olan
- C) Egzoz gazından zehirlenen
- D) Göğüs yaralanması olan

3. Göğüsteki delici yaradan hava girmemesi için, yara aşağıdakilerden hangisi ile kapatılır?

- A) Kuru pamukla
- B) Atel ile
- C) Kuru ve temiz bez ile
- D) Islak, temiz sargı beziyle

4. Aşağıdakilerden hangisi kaza yerinden ilk önce taşınmalıdır?

- A) Ağır kanamalı olan
- B) Ölmüş olan
- C) Ayağında kırık olan
- D) Orta derecede ezik yarası olan

5. Kaza sonucu vücudun hangi kısımlarında çıkık görülebilir?

- A) Kafatası eklemlerinde
- B) Hareketli eklem yerlerinde
- C) Kısa kemiğin ortasında
- D) Uzun kemiğin ortasında

6. Kırık bölgesine ilk yardım olarak aşağıdaki işlemlerden hangisi yapılır?

- A) Kuvvetli masaj
- B) Sürekli buzla ovma
- C) Hareketsiz kalmasını sağlama
- D) Turnike uygulama

7. Aşağıdaki zehirlenme olaylarının hangisinde bilinci yerinde olan hastaya bol su verilip kusturulması sağlanır?

- A) Deri yolu ile zehirlenen
- B) Ağız yoluyla ilaç alıp henüz zehirlenen
- C) Egzoz gazıyla henüz zehirlenen
- D) Asit-baz gibi kimyasal sıvı içerek zehirlenen

8. Egzoz gazı zehirlenmesi ile bayılan hastaya aşağıdakilerden hangisi uygulanır?

- A) Yoğurt yedirilir.
- B) Kusturulur.
- C) Açık havaya çıkarılır.
- D) Tuzlu su içirilir.

9. Sindirim yoluyla zehirlenen hasta, kusuyorsa aşağıdaki pozisyonlardan hangisine alınır?

- A) Yüzüstü yatış
- B) Sırtüstü yatış
- C) Oturuş
- D) Yan yatış

10. • Hastanın serin yere alınması
• Su ve tuz kaybının giderilmesi için hastaya meyve suyu ve tuzlu ayran içirilmesi

Yukarıdaki ilk yardım uygulamaları hangi durumda yapılır?

- A) Sıcak çarpmasında
- B) El bileğinin burkulmasında
- C) Kafa ve beyin yaralanmasında
- D) Bayılmada

11. Araçlarda emniyet kemeri kullanılmasının yararı aşağıdakilerden hangisidir?

- A) Otomobilin daha iyi sürülmesini sağlar.
- B) Ölüm ve yaralanma riskinin azalmasını sağlar.
- C) Sürücünün araç içinde daha rahat hareket etmesini sağlar.
- D) Araç kullanırken sürücünün direksiyon hakimiyetini sağlar.

12. Alkollü içki içen bir sürücüde aşağıdaki durumlardan hangisi görülür?

- A) Dinç ve zinde olma
- B) Aşırı hareketli ve uyumlu olma
- C) Manevra kabiliyetinde artma
- D) Reflekslerinde zayıflama

13. Trafik kazasını gördüğünde gerekli tedbirleri almayan sürücüye aşağıdakilerden hangisi uygulanır?

- A) Ağır hapis cezası
- B) Sürücü belgesinin süresiz geri alınması
- C) Para ve ceza puanı
- D) Trafikten men cezası

14. Aşağıdakilerden hangisi kazalara ait özelliklerdir?

- A) Önceden tahmin edilebilme
- B) Doğal olaylardan olma
- C) Genellikle çevreyi etkileme
- D) Önlemlere bağlı olarak azalabilme

15. Aşağıdakilerden hangisi göğüs boşluğunda bulunan organdır?

- A) Kalp
- B) Mide
- C) Böbrek
- D) Karaciğer

16. Aşağıdakilerden hangisi araçlardaki ilk yardım çantasında bulundurulmalıdır?

- A) Ağrı kesici ilaç
- B) Yara merhemi
- C) Üçgen sargı bezi
- D) Serum

17. Kalp, vücudumuzda bulunan hangi sistemin bir parçasıdır?

- A) Dolaşım sistemi
- B) Sindirim sistemi
- C) Sinir sistemi
- D) Solunum sistemi

18. Aşağıdakilerden hangisi omurların kırılmasıyla hasar görerek vücudun bir bölgesinde kalıcı felç oluşumuna yol açar?

- A) Beyin
- B) Omurilik
- C) Kaburgalar
- D) Atardamarlar

19. Yaralı, sağlık kuruluşuna ne zaman sevk edilir?

- A) Yakınları geldikten sonra
- B) Hiçbir müdahale yapılmadan önce
- C) Kendine gelmesi sağlandıktan sonra
- D) Hayati tehlikelerine karşı önlem alındıktan sonra

20. Aşağıdakilerden hangisi ağızdan ağıza suni solunumda hastaya uygulanacak ilk işlemdir?

- A) Solunumunu uyarmak için göğüse basınç yapmak
- B) Suni solunuma başlamadan önce sırt üstü yatırmak
- C) Karın boşluğuna basınç yapmak
- D) Yaralının soluk yolunu açmak için çeneyi göğse yaklaştırmak

21. İlk yardım yapan kişi, hareketsiz yatan hastanın ağız kısmına yanağını yaklaştırmak tutuyor.

Bu uygulama ile hastanın hangi durumu kontrol edilir?

- A) Soluğu
- B) Vücut sıcaklığı
- C) Solunum sayısı
- D) Şok durumu

22. Aşağıdakilerden hangisi bilinç kaybı olan bir hastanın solunum yolunu tıkayarak boğulmasına sebep olabilir?

- A) Çenenin kasılması
- B) Dilin geriye kayması
- C) Başın arkaya düşmesi
- D) Vücudun kasılması

23. Aşağıdakilerin hangisinde ilk yardım çantasının bulundurulması zorunlu değildir?

- A) Kamyon
- B) Kamyonet
- C) Motosiklet
- D) Otobüs

24. Kaza yerindeki araçtan, yaralının çıkarılmasında ilk aşama aşağıdakilerden hangisidir?

- A) Motorun durdurulup aracın sabitlenmesidir.
- B) Yaralıyı taşımak için sedye getirilmesidir.
- C) Aracın kapılarının açılmaya çalışılmasıdır.
- D) Yaralının araçtan çıkarılabileceği çıkış yerlerinin sağlanmasıdır.

25. Kaburga kemiği kırıklarında yaralı hangi pozisyonda hastaneye sevk edilir?

- A) Yan yatış
- B) Yüzüstü yatış
- C) Sırtüstü yatış
- D) Oturuş veya yarı oturuş

26. Aşağıdakilerden hangisinin yanık yarası üzerine uygulanması doğru olur?

- A) Temiz, soğuk ve ıslak sargı bezi ile örtmek
- B) Tentürdiyotlu pamukla kapatmak
- C) Diş macunu sürmek
- D) Oksijenli su ile yıkamak

27. Yeni meydana gelen büyük bir dış kanamada kırık yoksa, kanayan yere ilk önce yapılacak işlem aşağıdakilerden hangisidir?

- A) Kalpten aşağı seviyede tutmak
- B) Sıcak su ile yıkamak
- C) Basınç uygulamak
- D) Soğuk su ile yıkamak

28. Ayak veya bacakta kanama bölgesine giden kanı azaltmak için basınç uygulanacak bölge aşağıdakilerden hangisidir?

- A) Karın ön üst kısmı
- B) Kasık iç kısmı
- C) Bacak dış kısmı
- D) Dizin ön üst kısmı

29. Aşağıdakilerden hangisi şokun belirtilerindedir?

- A) Deride kızarıklık
- B) Vücut sıcaklığının artması
- C) Solunumun aniden derinleşmesi
- D) Nabzın süratli ve zayıf olması

30. Başından yaralanan yaralıya aşağıdakilerden hangisi uygulanır?

- A) Yarası sarılarak uyutulur.
- B) Yaralı bölgeye sıcak pansuman uygulanır.
- C) Soluk yolu açık tutularak sevk edilir.
- D) Kanama yoksa bir şey yapmaya gerek yoktur.

İLK YARDIM BİLGİSİ TESTİ BİTTİ.
TRAFİK VE ÇEVRE BİLGİSİ TESTİNE GEÇİNİZ.

1. Motosiklet aşağıdaki sürücü belgelerinden hangisiyle kullanılabilir?

- A) A2 B) C C) G D) H

2. A1, A2, F ve H sınıfı sürücü belgelerinden herhangi birine başvuru yapabilmek için kaç yaşını bitirme şartı aranır?

- A) 15 B) 16 C) 17 D) 18

3. Araçlardaki susturucu ve ses giderici parçalar için aşağıdakilerden hangisi söylenebilir?

- A) Kış aylarında yakıttan tasarruf sağlar.
B) Motor hararet yaptığında çıkarılması uygundur.
C) Yaz aylarında kullanılması motora zarar verir.
D) Araçlardan kesinlikle çıkarılmaz.

4. Canlılarla etkileşim içinde olan doğal ve fiziksel öğelerden oluşan dış ortama ne denir?

- A) İklim B) Çevre
C) Atmosfer D) Erozyon

5. Yeterince aydınlatılmamış tünellerde hangi ışıkların yakılması zorunludur?

- A) Acil uyarı ışıklarının
B) Sis ışıklarının
C) Uzağı gösteren ışıkların
D) Yakını gösteren ışıkların

6. Karşıdan gelen araçla karşılaşıldığında uzağı gösteren ışıkların yerine hangisi yakılmalıdır?

- A) Yakını gösteren ışıklar
B) Park ışıkları
C) Acil uyarı ışıkları
D) Dönüş ışıkları

7. Ticari amaçla yük ve yolcu taşımacılığı yapan araç sürücüleri, 24 saatlik bir süre içinde toplam olarak en fazla kaç saat araç kullanabilirler?

- A) 6 B) 7 C) 8 D) 9

8. Okul taşıtının arkasındaki "DUR" işaretinin yandığını gören sürücü nasıl hareket etmelidir?

- A) Hızını artırarak uzaklaşmalıdır.
B) Okul taşıtını geçmemelidir.
C) Dikkatli ve yavaş geçmelidir.
D) Diğer sürücüleri uyarmalıdır.

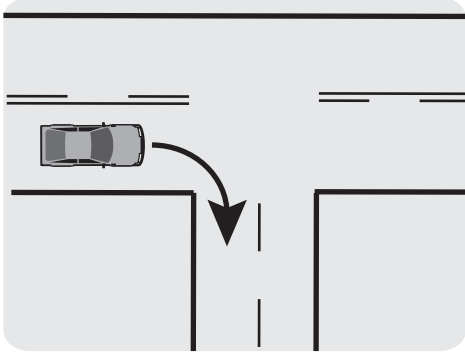
9. Suçun işlendiği tarihten itibaren geriye doğru 5 yıl içinde; 0,50 promilin üzerinde alkollü olduğu tespit edilen sürücüye, ikinci defada aşağıdakilerden hangisi uygulanmaz?

- A) Ceza Puanı
B) 2 yıl süreyle sürücü belgesinin geri alınması
C) Hafif hapis cezası
D) Hafif para cezası

10. Geçiş üstünlüğü hakkı hangi hâllerde kullanılamaz?

- A) Yolların buzlu ve kaygan olması hâlinde
B) Görev hâli dışında
C) Trafiğin yoğun olduğu kara yollarında
D) Şehirler arası kara yollarında

11.



Şekildeki gibi dönüş yapacak olan sürücü, aşağıdakilerden hangilerini yapmalıdır?

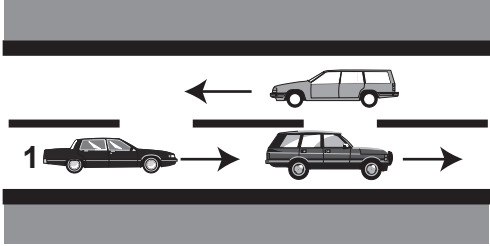
- I- Sağa dönüş lambasını yakmalı
- II- Hızını azaltmalı
- III- Dar bir kavisle dönmeli

- A) Yalnız I B) I – II
C) II – III D) I – II – III

12. Manevra yapacak sürücü aşağıdakilerden hangisini yapmalıdır?

- A) İşaret verdiği anda manevraya başlamalıdır.
B) Ön, arka ve yanlardaki trafiği kontrol etmelidir.
C) Manevraya başladıktan sonra işaret vermemelidir.
D) Manevra bitmeden önce işaret vermeyi sona erdirmelidir.

13.



Şekildeki 1 numaralı araç 80 km/h hızla seyrederken önündeki araca en fazla kaç metre yaklaşabilir?

- A) 10 B) 20 C) 30 D) 40

14. Aksine bir işaret yoksa bir motosikletin yerleşim yeri içinde azami hızı saatte kaç kilometredir?

- A) 20 B) 30 C) 50 D) 70

15.

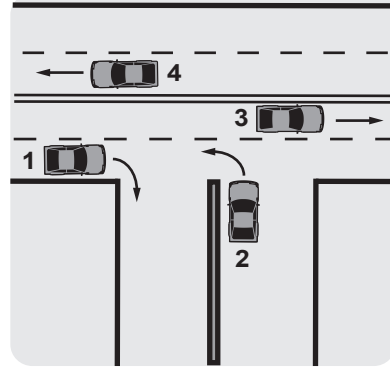
Ülke	Araç sayısı x 1000	Ölü sayısı
Türkiye	11.146	4.525
Japonya	80.970	8.877
Almanya	53.656	6.613
Fransa	36.198	6.058

Tabloda, trafikteki araç sayısı ve bir yıl içinde trafik kazalarına bağlı olarak ölen insan sayısı verilmiştir.

Bu bilgilere bağlı olarak aşağıdakilerden hangisi söylenebilir?

- A) Araç sayısına oranla ülkemizdeki trafik kazalarındaki ölümün daha fazla olduğu
B) Ülkemizde trafik işaretleri ve görevlilerinin sayısının yetersiz olduğu
C) Ülkemizdeki trafik yoğunluğunun diğer ülkelerden daha fazla olduğu
D) Ülkemizdeki kara yolu yapısı diğer ülkelerden daha geri düzeyde olduğu

16.



Şekle göre, hangi numaralı araç sürücüsünün davranışı asli kusurlu hallerden sayılır?

- A) 1 B) 2 C) 3 D) 4

17. Aşağıdakilerden hangisi trafik kazasında asli kusur sayılır?

- A) Geçme esnasında hız sınırlarını aşmak
B) Yorgun olarak araç kullanmak
C) Kavşaklarda geçiş hakkını yayalara vermek
D) Kavşaklarda geçiş hakkına uymamak

18. Trafiğe çıkan araçta tescil belgesi ile birlikte hangisinin bulunması gerekir?

- A) Noter satış belgesinin
- B) İşletme belgesinin
- C) Trafik belgesinin
- D) Kara yolu uygunluk belgesinin

19. Aracının rengini değiştiren kişi, bu durumu kaç gün içinde ilgili trafik kuruluşuna bildirmek zorundadır?

- A) 30
- B) 40
- C) 50
- D) 60

20. Aşağıdakilerden hangisi trafik görevlisinin geceleyin "dur işareti" talimatıdır?

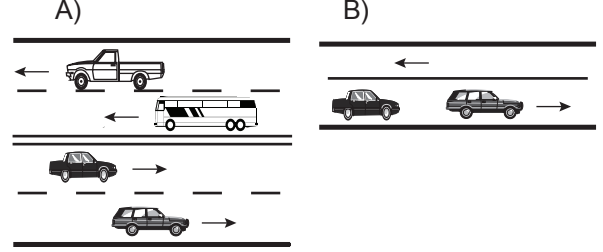
A) B) C) D) 

21. Aşağıdakilerden hangisi trafik kazalarının nedenlerinden değildir?

- A) Yolun eğimli olması
- B) Trafik işaretlerinin yetersizliği
- C) Trafik işaretlerine zarar verilmesi
- D) Yol yapım kusurları

22. Bir yöndeki trafiğe ait taşıt yolunun bir ayırıcı ile belirli şekilde diğer taşıt yolundan ayrılması ile meydana gelen kara yoluna bölünmüş kara yolu denir.

Buna göre aşağıdakilerin hangisinde taşıtlar bölünmüş kara yolunda bulunmaktadır?

C) D) 23. 

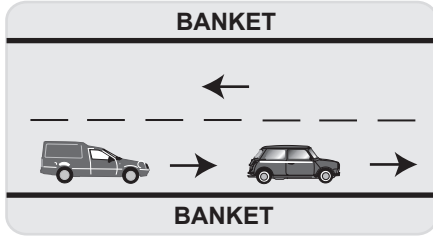
Şekle göre, araç sürücüsünün hangisini yapması yasaktır?

- A) Aynı yönde seyir etmesi
- B) Sağa dönüş yapması
- C) Sola dönüş yapması
- D) Kavşağa yaklaşırken hızını azaltması

24. Aşağıdakilerden hangisi özel amaçlı taşıtlardan değildir?

- A) Cankurtaran
- B) Cenaze aracı
- C) İtfaiye
- D) İş makinesi

25.



Şekildeki yoldan geceleyin faydalanmak isteyen yayanın, aşağıdakilerden hangisini yapması yanlıştır?

- A) Gidiş yönüne göre sol banketten yürümesi
- B) Açık renkte elbise giymesi
- C) El fenerini sürücülerin dikkatini dağıtmadan kullanması
- D) Trafik yoğunluğu az olan şeritte yürümesi

26. Şekildeki trafik işaretine göre aşağıdakilerden hangisi yanlıştır?



- A) Yol yüzeyi arızalıdır.
- B) Yoldan yavaş geçilmesi gerekir.
- C) Yolda yapım çalışması vardır.
- D) Yolda tümsek vardır.

27. Şekildeki trafik işaretini gören sürücü aşağıdakilerden hangisini yapmalıdır?



- A) Sağ dönüş lambasını yakmalıdır.
- B) Takip mesafesini azaltmalıdır.
- C) Yolun solundan gitmelidir.
- D) Yavaşlayıp, varsa geçme yasağına uymalıdır.

28. Aşağıdakilerden hangisi daralan kaplama işaretlerinden değildir?

- A)
- B)
- C)
- D)

29. Aşağıdakilerden hangisi şekildeki levha ile aynı anlamdadır?



- A)
- B)
- C)
- D)

30. Aşağıdakilerden hangisi azami hız sınırlaması anlamındadır?

- A)
- B)
- C)
- D)

31. Aşağıdakilerden hangisi tehlikeli viraj yön levhasıdır?

- A)
- B)
- C)
- D)

32. Şekildeki trafik işareti neyi bildirir?



- A) Yaya geçidini
- B) Yaya yolunu
- C) Yayanın giremeyeceğini
- D) Yola yayanın çıkabileceğini

33. Aşağıdakilerden hangisi şehirler arası kara yollarının yapım ve bakımından sorumludur?

- A) Emniyet Genel Müdürlüğü
- B) İl Belediye Başkanlığı
- C) Karayolları Genel Müdürlüğü
- D) Bayındırlık ve İskân Bakanlığı

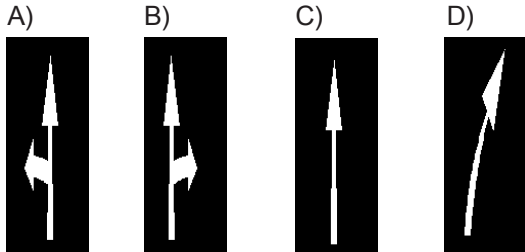
34. Yayaların ve araç kullananların diğer yaya ve araç kullananlara göre, yolu kullanma sırasındaki öncelik hakkına ne denir?

- A) Geçiş üstünlüğü
- B) Geçiş hakkı
- C) Bağlantı yolu
- D) Hemzemin geçit

35. Işıklı trafik cihazlarıyla birlikte ışıklı ok da varsa, ok yönündeki dönüş ne zaman yapılır?

- A) Ok söndüğünde
- B) Ok kırmızı yandığında
- C) Ok yeşil yandığında
- D) Ok sarı yandığında

36. Taşıt yolundaki işaretlerden hangisi sürücüye sağa geçmesini bildirir?



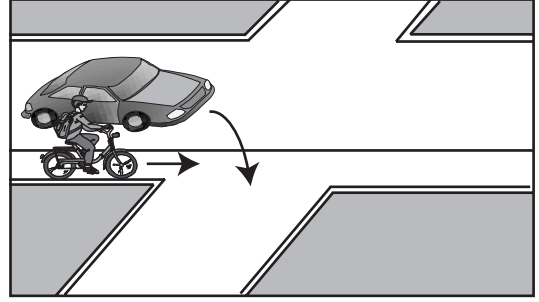
37. Gidişe ayrılan en soldaki şerit aşağıdaki durumların hangisinde kullanılır?

- A) Banket yoksa
- B) Geçme ve dönmede
- C) Aracın cinsi ve hızı uygunsa
- D) Trafik yoğun değilse

38. Aşağıdaki durumların hangisinde araçların sağından geçilebilir?

- A) Yavaş seyreden araçların
- B) Konvoy oluşturmuş araçların
- C) Tırmanma şeridi olmayan yollardaki araçların
- D) Trafik zorunluluğu nedeniyle bekleyen araçların

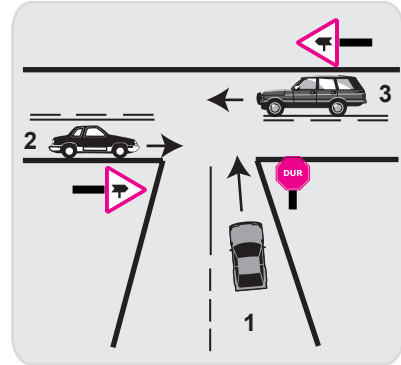
39.



Şekle göre otomobil sürücüsü nasıl davranmalıdır?

- A) Korna çalarak bisiklet sürücüsünü uyarmalıdır.
- B) Yolda yaya yoksa yoluna devam etmelidir.
- C) Geçiş hakkını bisikletliye vermelidir.
- D) Hızlanarak dönüşünü tamamlamalıdır.

40.



Şekildeki kavşakta aşağıdakilerden hangisinin yapılması yasaktır?

- A) 1 numaralı aracın sola dönüş yapması
- B) 3 numaralı aracın sola dönüş yapması
- C) 2 numaralı aracın sağa dönüş yapması
- D) 1 numaralı aracın durmadan kavşağa girmesi

TRAFİK VE ÇEVRE BİLGİSİ TESTİ BİTTİ.
MOTOR VE ARAÇ TEKNİĞİ BİLGİSİ TESTİNE
GEÇİNİZ.

1. Buji kablolarından biri çıkmış ise motor nasıl çalışır?

- A) Sarsıntılı
C) Sarsıntısız
- B) Düşük rölantide
D) Yüksek rölantide

2. Hava filtresi kirli ise motor nasıl bir karışımla çalışır?

- A) Normal karışımla
C) Fakir karışımla
- B) Zengin karışımla
D) Az yakıtlı karışımla

3. Bujide kıvılcım meydana gelmiyorsa sebebi aşağıdakilerden hangisi olabilir?

- A) Motor yağının eksilmesi
B) Benzinin bitmesi
C) Radyatör suyunun eksilmesi
D) Endüksiyon bobini kablosunun çıkması

4. Motosiklette, fazla yakıt sarfiyatı sonucu egzoz dumanı ne renk olur?

- A) Mavi B) Sarı C) Siyah D) Beyaz

5. Ateşleme sisteminde aşağıdaki ayarlardan hangisi yapılır?

- A) Şaft
C) Avans
- B) Balans
D) Rot

6. Motosikletle seyrederken sürekli yarım debriyaj yapılması hâlinde aşağıdakilerden hangisi olur?

- A) Motosiklet daha hızlı gider.
B) Lastikler aşınır.
C) Vites kutusu aşınır.
D) Debriyaj balatası aşınır.

7. Motosikletin kampanası aşırı derecede ısınmışsa, bunun sebebi aşağıdakilerden hangisidir?

- A) Diferansiyel ayarı bozuktur.
B) Vites kutusu ayarı bozuktur.
C) Fren ayarı bozuktur.
D) Motor ayarı bozuktur.

8. Motor çalıştığı sürece, yağlamanın olup olmadığı aşağıdaki parçaların hangisinden anlaşılır?

- A) Yağ göstergesinden
B) Yağ karterinden
C) Yağ çubuğundan
D) Yağ filtresinden

9. Motorlar zamanlarına göre nasıl sınıflandırılır?

- A) Bir ve üç zamanlı
B) Bir ve dört zamanlı
C) İki ve beş zamanlı
D) İki ve dört zamanlı

10. Buji hangi sistemin elemanıdır?

- A) Soğutma sisteminin
B) Ateşleme sisteminin
C) Yağlama sisteminin
D) Şarj sisteminin

11. Aşağıdakilerden hangisi karterin görevidir?

- A) Soğutma suyunu depolamak
B) Motora ilk hareketi vermek
C) Ateşleme yapmak
D) Yağı depolamak

12. Hangisi motorun parçasıdır?

- A) Yakıt deposu B) Şaft
C) Silindir bloğu D) Debriyaj

13. Motorlar soğutma sistemine göre nasıl sınıflandırılırlar?

- A) Su ve yağ soğutmalı
B) Su ve hava soğutmalı
C) Hava ve benzin soğutmalı
D) Yağ ve motorin soğutmalı

14. Göstergeleri dijital olan araca, aşağıdakilerden hangisi yapılmaz?

- A) Rot ayarı
- B) Balans ayarı
- C) Akü takviyesi
- D) Vantilatör kayışının kontrolü

15. Araçta kısa devreden doğacak yangın durumunda nasıl davranılır?

- A) Marş motorunun kablosu çıkarılır.
- B) Akünün kutup başları çıkarılır.
- C) Distribütörün kablosu çıkarılır.
- D) Alternatörün kablosu çıkarılır.

16. Akünün bakımında aşağıdakilerden hangisi yapılır?

- A) Suyu boşaltılıp yağlanır.
- B) Suyu boşaltılıp içi temizlenir.
- C) Plakaları temizlenir.
- D) Kutup başlarının oksitleri temizlenir.

17. Akünün araçtan sökülmesi sırasında hangisinin yapılması doğrudur?

- A) Önce pozitif (+), sonra negatif (-) ucun sökülmesi
- B) Önce negatif (-), sonra pozitif (+) ucun sökülmesi
- C) Her iki ucun aynı anda sökülmesi
- D) Akü gözlerinin tapaları çıkarıldıktan sonra sökülmesi

18. Aracın kullanma kılavuzuna göre belli kilometre sonunda hangisi değiştirilmelidir?

- A) Karbüratör
- B) Volan
- C) Bujiler
- D) Krank mili

19. Motorda aşağıdaki ayarlardan hangisi yapılır?

- A) Kavrama
- B) Supap
- C) Rot
- D) Rotil

20. Motosiklette motorun görevi aşağıdakilerden hangisidir?

- A) Yakıttan elde ettiği ısı enerjisini mekanik enerjiye çevirmek
- B) Yakıttan elde ettiği mekanik enerjiyi ısı enerjisine çevirmek
- C) Aküden aldığı enerjiyi durgun enerjiye çevirmek
- D) Aküden aldığı enerjiyi ısı enerjisine çevirmek

**TEST BİTTİ.
CEVAPLARINIZI KONTROL EDİNİZ.**

SINAV SIRASINDA UYULACAK KURALLAR

1. Sınavın başladığı andan itibaren, salon görevlilerinin tüm uyarılarına uymak zorundasınız.
2. Sınav başladıktan sonra görevlilerle konuşmanız ve soru sormanız yasaktır.
3. **Sınav sırasında kopya çeken, çekmeye teşebbüs eden, kopya veren ya da kopya çekilmesine yardım eden, kurallara ve uyarılara uymayan adayların sınavları geçersiz sayılacaktır. Ayrıca bu kişiler ilk 45 dakika sonunda salondan çıkarılacaktır.**
4. Sınav süresince, sınav giriş belgesi ile birlikte nüfus cüzdanı, ehliyet veya pasaport kimlik belgelerinden birini masanızın üzerinde bulundurunuz.
5. Sınav başladıktan sonra adayların birbirleriyle konuşmaları, kalem, silgi vb. şeyleri istemeleri yasaktır.
6. Sınav sırasında sigara, çay vb. içilmez.
7. Sınavın başladığı belirtilmeden soru kitapçıkları açılmaz ve cevaplandırma yapılamaz.
8. **Sınav sonrası sınav giriş belgesini, soru kitapçığını ve cevap kâğıdını mutlaka salon görevlilerine teslim ediniz. Sınav evraklarını teslim etmeyen, soru kitapçıklarının sayfalarından bir kısmını eksik teslim edenlerin sınavları geçersiz sayılacak, ayrıca haklarında yasal işlem yapılacaktır.**

Soracağınız bir şey var mı? Varsa, şimdi sorunuz; sınav başladıktan sonra sorularınıza cevap verilmeyecektir. Hazır mısınız? Sınav, okulun bütün salonlarında aynı anda başlayacağı için başlama zilini beraberce bekleyelim. Hepinize başarılar dileriz.

(Salon başkanı başlama ve bitiş saatini tahtaya yazacaktır.)

Bu kitapçığın her hakkı saklıdır. Hangi amaçla olursa olsun, kitapçığın tamamının veya bir kısmının Millî Eğitim Bakanlığı Eğitim Teknolojileri Genel Müdürlüğü'nün yazılı izni olmadan kopya edilmesi, fotoğraflarının çekilmesi, bilgisayar ortamına alınması, herhangi bir yolla çoğaltılması, yayımlanması veya başka bir amaçla kullanılması yasaktır. Bu yasağa uymayanlar, doğabilecek cezai sorumluluğu ve kitapçığın hazırlanmasındaki mali külfeti peşinen kabullenmiş sayılır.

BAŞLAYINIZ DENİLMEDEN SORU KİTAPÇIĞINI AÇMAYINIZ.

1. GRUP**CEVAP ANAHTARI****Z****İLK YARDIM BİLGİSİ**

1. A
2. B
3. D
4. A
5. B
6. C
7. B
8. C
9. D
10. A
11. B
12. D
13. C
14. D
15. A
16. C
17. A
18. B
19. D
20. B
21. A
22. B
23. C
24. A
25. D
26. A
27. C
28. B
29. D
30. C

TRAFİK VE ÇEVRE BİLGİSİ

1. A
2. C
3. D
4. B
5. C
6. A
7. D
8. B
9. C
10. B
11. D
12. B
13. D
14. C
15. A
16. B
17. D
18. C
19. A
20. D
21. A
22. A
23. A
24. D
25. D
26. C
27. D
28. B
29. A
30. C
31. A
32. C
33. C
34. B
35. C
36. D
37. B
38. D
39. C
40. D

MOTOR VE ARAÇ TEKNİĞİ BİLGİSİ

1. A
2. B
3. D
4. C
5. C
6. D
7. C
8. A
9. D
10. B
11. D
12. C
13. B
14. C
15. B
16. D
17. B
18. C
19. B
20. A