

SERTİFİKA
TÜRÜ
C – D – E
070720071100
4. GRUP

T.C.
MİLLÎ EĞİTİM BAKANLIĞI
EĞİTİM TEKNOLOJİLERİ GENEL MÜDÜRLÜĞÜ
Ölçme Değerlendirme ve
Açıköğretim Kurumları Daire Başkanlığı

KİTAPÇIK TÜRÜ
Y

MOTORLU TAŞIT SÜRÜCÜ ADAYLARI SINAVI TEST KİTAPÇIĞI

Adayın Adı ve Soyadı :
Aday Numarası :

- DİKKAT:**
1. Size verilen test kitapçığının sertifika türü, almak istediğiniz sertifika türüyle aynı değilse salon görevlilerini uyararak test kitapçığının doğru kitapçıkla değiştirilmesini sağlayınız.
 2. Test kitapçıklarını kontrol ederek, baskı hatası olan kitapçığın değiştirilmesi için salon sorumlularına başvurunuz.
 3. Test kitapçığındaki açıklamaları okuyunuz.
 4. Sınavda hesap makinesi, cep telefonu ve çağrı cihazı kullanılması yasaktır. Bu cihazları sınav başlamadan önce salon başkanına teslim ediniz.

CEVAP KÂĞIDI İLE İLGİLİ AÇIKLAMALAR

1. Cevap kâğıdınızda kodlanmış olarak verilen kitapçık türü ile size verilen kitapçık türünün aynı olmasına dikkat ediniz. Aynı değilse salon başkanını uyarınız.
2. Size verilen cevap kâğıdında yazılı olan bilgilerin size ait olup olmadığını kontrol ediniz.
3. Cevap kâğıdı üzerine yazacağınız yazı ve yapacağınız işaretlemelerde kurşun kalemden başka kalem kullanmayınız.
4. Cevap kâğıdında **İLK YARDIM BİLGİSİ, TRAFİK VE ÇEVRE BİLGİSİ, MOTOR VE ARAÇ TEKNIĞİ BİLGİSİ** testleri için üç ayrı bölüm bulunmaktadır. Cevaplarınızı cevap kâğıdındaki ilgili bölümlere aşağıdaki örnekte olduğu gibi yuvarlağı, dışına taşırmadan işaretleyiniz.
Yanlış karalamalarınızı düzeltirken yuvarlağın içini temizce siliniz.

ÖRNEK KODLAMA:

TEST KİTAPÇIĞI İLE İLGİLİ AÇIKLAMA

1. Bu test kitapçığında; **İLK YARDIM BİLGİSİ** dersinden 30, **TRAFİK VE ÇEVRE BİLGİSİ** dersinden 50, **MOTOR VE ARAÇ TEKNIĞİ BİLGİSİ** dersinden 40 olmak üzere toplam 120 soru bulunmaktadır. Testin tümü için verilen cevaplama süresi **150 dakikadır**.
2. Her sorunun dört seçeneğı vardır. Dört seçenekten sadece bir tanesi doğru cevaptır. Doğru bulduğunuz seçeneğı cevap kâğıdında o soru için ayrılan yerde bularak işaretleyiniz. Birden fazla işaretlemelerde o soru yanlış cevaplandırılmış sayılır.
3. Her ders kendi içerisinde **100** puan üzerinden değerlendirilecektir. Başarılı sayılabilmemiz için her dersten –ayrı ayrı- **70 puan** almanız gerekir.
4. Size ayrı bir karalama kâğıdı verilmeyecektir. Test kitapçığının içindeki boş alanları karalama yapmak için kullanabilirsiniz.
5. Cevabını bilmediğiniz sorular üzerinde fazla zaman kaybetmeden diğer sorulara geçiniz. Zamanınız kalırsa bu sorulara daha sonra dönebilirsiniz.
6. Cevaplarınız puanlanırken her doğru cevaba puan verilecek, yanlış cevaplarınız dikkate alınmayacaktır.
7. Sınavın bitiminde cevap kâğıdınızı ve soru kitapçığınızı salon sorumlularına teslim etmeyi unutmayınız.

Arka sayfadaki açıklamalara geçiniz.

4. GRUP

İLK YARDIM BİLGİSİ

Y

1. Aşağıdakilerden hangisi kazalara en çok neden olur?
A) Çevre şartları B) İklim şartları
C) İnsanlar D) Araçlar
2. Ülkemizde, en çok ölümlle sonuçlanan kaza çeşidi aşağıdakilerden hangisidir?
A) Trafik kazası B) İş kazası
C) Spor kazası D) Ev kazası
3. Trafik kazalarında, aşağıdakilerden hangisi sürücünden kaynaklanan sebeptir?
A) Araç yapımındaki hata
B) Alkollü araç kullanma
C) Havanın yağışlı olması
D) Yol yapımındaki hata
4. Kaza yerine ulaşan kurtarıcının ilk olarak yapması gereken nedir?
A) Yaralıları belirlemelidir.
B) Kazayı yetkililere haber vermelidir.
C) Yaralıları araçtan çıkarmalıdır.
D) Kendinin ve yaralıların güvenliğini sağlamalıdır.
5. Aşağıdakilerden hangisi göğüs boşluğunda bulunan organdır?
A) Böbrek B) Kalp
C) Mide D) Karaciğer
6. İlk yardım çantasında bulundurulması gereken malzemelerin miktarı neye göre belirlenir?
A) Sürücünün isteğine
B) Mevsim ve yol durumuna
C) Aracın tipi ve içinde bulunacak kişi sayısına
D) Sürücü ve yolcuların sağlık durumlarına

7. Yaralıyı araçtan çıkarırken aşağıdakilerden hangisine dikkat edilir?
A) Kollarının gövdeye paralel durmasına
B) Ayak tarafından çıkarılmasına
C) Baş tarafından çıkarılmasına
D) Baş - boyun - gövde hizasının bozulmamasına
8. Solunum durması hangi yöntemle tespit edilir?
A) Gez - Göz - İzle yöntemi
B) İlk - Son - Say yöntemi
C) Bak - Dinle - Hisset yöntemi
D) Hipokrat Yöntemi
9. İlk yardım yapan kişi, hareketsiz yatan hastanın ağız kısmına yanağını yaklaşıtırarak tutuyor.
Bu uygulama ile hastanın hangi durumu kontrol edilir?
A) Soluğu
B) Vücut sıcaklığı
C) Solunum sayısı
D) Şok durumu
10. Bayılan hastaya soluk yolunun tıkanmaması için hangi pozisyon verilir?
A) Yüzükoyun yatış
B) Yan yatış
C) Yarı oturuş
D) Sırt üstü yatış
11. Beslenme sırasında soluk yolu tıkanan yetişkin bir kişinin, soluk yolu nasıl açılır?
A) Yan yatırıp omuzları arasına vurularak
B) Ağızdan ağıza suni solunum yapılarak
C) Yüz üstü yatırıp bel kısmına vurularak
D) Sırt üstü yatırıp karnına vurularak

4. GRUP

İLK YARDIM BİLGİSİ

Y

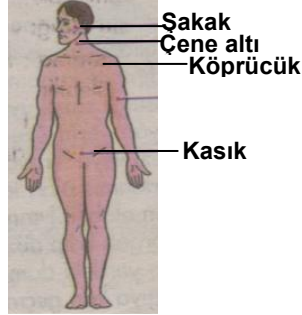
12. Kalbi çalıştığı hâlde solunumu durmuş olanlara yapılacak suni solunuma ne kadar devam edilir?

- A) 10 dakika
- B) 15 dakika
- C) Kalbi daha hızlı çalışana kadar
- D) Hasta kendi kendine soluyuncaya kadar

13. Kendiliğinden meydana gelen burun kanamasında, hastaya hangi pozisyon verilir?

- A) Sırt üstü yatırılır.
- B) Oturtulur.
- C) Yan yatırılır.
- D) Yüz üstü yatırılır.

14. Omuz ve boyundaki kanamalarda, şekilde belirtilen hangi kısma basınç uygulanmalıdır?



- A) Köprücük
- B) Çene altı
- C) Şakak
- D) Kasık

15. Aşağıdakilerden hangisi kanamayı azaltmak için uygulanan yöntemdir?

- A) Kanayan yeri oksijenli su ile yıkamak
- B) Kanayan yere sıcak uygulama yapmak
- C) Kanayan bölgeyi yıkayarak pıhtıları temizlemek
- D) Kanayan yeri kalp seviyesinden yukarıda tutmak

16. Uzun kopması durumunda aşağıdaki uygulamalardan hangisi yapılmaz?

- A) Kopan uzvu temiz bir bezle sararak sıcak tutmak
- B) Tıbbi birimleri haberdar etmek
- C) Bilincini açık tutmaya çalışmak
- D) Kopan uzvu temiz ve su geçirmez torbaya koyduktan sonra soğuk tutmak

17. Turnike uygulamasında ilk bir saat içinde, kaç dakikada bir gevşetme uygulanmalıdır?

- A) 1-2 dakika
- B) 5-10 dakika
- C) 15-20 dakika
- D) 30-40 dakika

18. İç kanaması olan şok durumundaki hastaya aşağıdakilerden hangisi yapılır?

- A) Üzeri açık olacak şekilde sırt üstü yatırılır.
- B) Ağızdan ağıza suni solunum yapılır.
- C) Bolca ılık içecekler içirilir.
- D) Bilincinin açık kalması için çaba gösterilir.

19. Aşağıdakilerden hangisi koma hâlinin belirtilerindendir?

- A) Bilinçsiz ve hareketsiz uyku hâli
- B) Sorulan sorulara anlamlı cevap verme
- C) Gözleri ile hareket eden cisimleri takip etme
- D) Kötü kokulara karşı burnunu tıkama

20. Kalp masajı yapılacak olan hasta hangi pozisyonda, nasıl zemine yatırılır?

- A) Yan yatış pozisyonunda, sert zemine
- B) Sırt üstü, sert zemine
- C) Yüz üstü, yumuşak zemine
- D) Yarı oturur pozisyonda, yumuşak zemine

21. Kalp masajı hangi durumdaki kişiye uygulanır?

- A) Bilinç kaybı olan
- B) Solunum güçlüğü olan
- C) Kalbi duran (5 dakika içinde)
- D) Nabız sayısı düşük olan

22. Açık yaraya, ilk yardım önlemi olarak aşağıdakilerden hangisi uygulanır?

- A) Merhem sürülür.
- B) Yaralıya şok pozisyonu verilir.
- C) Pamukla kapatılarak sıcak tutulur.
- D) Sargı bezi ile sarılarak dış etkilerden korunur.

23. Aşağıdaki belirtiler, hangi tür yaralanmalarda daha çok görülür?

- Göz bebeklerinde büyüklük farkı
- Geçici hafıza kaybı
- Burundan kan gelmesi

- A) Baş
- B) Göğüs
- C) Karın
- D) Omurga

24. Başa alınan darbe sonucu kulaktan kan geliyorsa aşağıdakilerden hangisi uygulanır?

- A) Oturtulup kulağına pamuk tıkanır.
- B) Sirt üstü yatırılarak ayakları yukarı kaldırılır.
- C) Kan akan bölgesi üstte kalacak şekilde yan yatırılır ve kulak pamukla tıkanır.
- D) Kan akan bölgesi altta kalacak şekilde yan yatırılır ve kanama engellenmez.

25. Aşağıdakilerden hangisinin yaralanmasında öksürme ile ağızdan köpüklü kan gelir?

- A) Mide
- B) Akciğer
- C) Karaciğer
- D) Dalak

26. Aşağıdakilerden hangisinin yanık yarası üzerine uygulanması doğru olur?

- A) Temiz, soğuk ve ıslak sargı bezi ile örtmek
- B) Tentürdiyotlu pamukla kapatmak
- C) Diş macunu sürmek
- D) Oksijenli su ile yıkamak

27. Kaburga kemiği kırıklarında yaralı hangi pozisyonda hastaneye sevk edilir?

- A) Yan yatış
- B) Yüz üstü yatış
- C) Oturuş veya yarı oturuş
- D) Sirt üstü yatış

28. Tıbbi yardım haberleşmesinde iletilecek mesaj nasıl olmalıdır?

- A) Yazılı, sözlü ve hareketli
- B) Kısa, öz ve anlaşılır
- C) Ayrıntılı, detaylı ve uzun
- D) Şifreli ve gizli

29. Merdivenden inerken veya çıkarken sedyedeki hastanın taşınma yönü nasıl olmalıdır?

- A) İnerken başı aşağıda, çıkarken başı yukarıda
- B) İnerken başı yukarıda, çıkarken başı aşağıda
- C) İnerken ve çıkarken başı aşağıda
- D) İnerken ve çıkarken başı yukarıda

30. Güneş çarpmasında, hastaya aşağıdaki uygulamalardan hangisi yapılır?

- A) Sıcak içecekler verilir.
- B) Sıcak duş yaptırılır.
- C) Vücudu serinletilir.
- D) Üstü örtülerek terlemesi sağlanır.

İLK YARDIM BİLGİSİ TESTİ BİTTİ.
TRAFİK VE ÇEVRE BİLGİSİ TESTİNE GEÇİNİZ.

4. GRUP

TRAFİK VE ÇEVRE BİLGİSİ

Y

1. Aşağıdakilerden hangisi motorlu taşıt sürücüsü yetiştirmek, yetiştirmiş olanlara sınav sonucunda sertifika vermekle görevlidir?

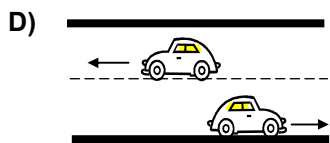
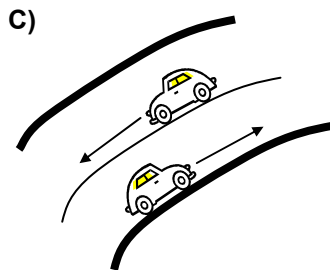
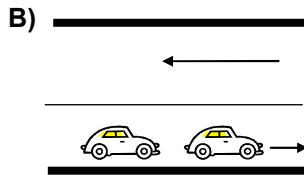
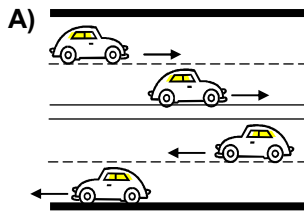
- A) Emniyet Genel Müdürlüğü
- B) Karayolları Genel Müdürlüğü
- C) Millî Eğitim Bakanlığı
- D) Ulaştırma Bakanlığı

2. Bir aracın yolcu indirmek amacıyla kısa süreli durdurulmasına ne ad verilir?

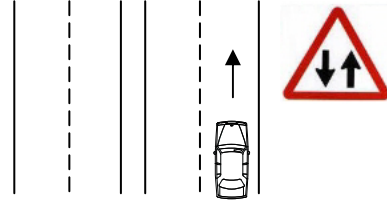
- A) Durma
- B) Duraklama
- C) Park etme
- D) Bekleme

3. Bir yöndeki trafiğe ait taşıt yolunun bir ayırıcı ile belirli şekilde diğer taşıt yolundan ayrılması ile meydana gelen kara yoluna bölünmüş kara yolu denir.

Buna göre aşağıdakilerin hangisinde taşıtlar bölünmüş kara yolunda bulunmaktadır?

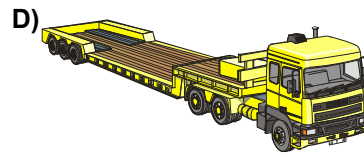
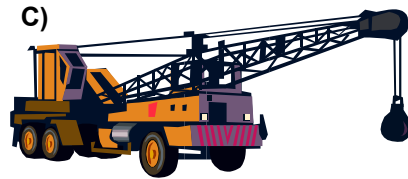
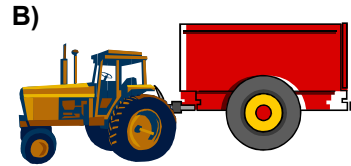


4. Şekildeki işaret levhası sürücüyü neyi bildirir?



- A) İki yönlü ve iki şeritli yol kesimine yaklaştığını
- B) Bölünmüş yola gireceğini
- C) İleride kontrolsüz bir kavşağın olduğunu
- D) Tali yol kavşağına yaklaştığını

5. Aşağıdakilerden hangisi römork ve yarı römorkları çekmek için imal edilmiş olan ve yük taşımayan motorlu taşıttır?



4. GRUP

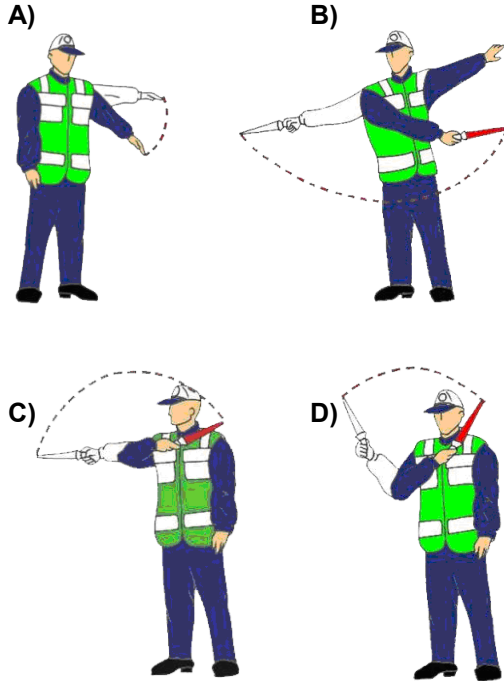
TRAFİK VE ÇEVRE BİLGİSİ

Y

6. Aralıklı olarak yanıp sönen sarı ışıkta ne yapılır?

- A) Durulup, yol kontrol edildikten sonra geçilir.
- B) Yavaş ve dikkatli geçilir.
- C) Yolun kapalı olduğunu bildirdiği için bu yola girilmez.
- D) Trafik kazasını bildirdiği için dikkatli geçilir.

7. Aşağıdakilerden hangisi trafik görevlisinin geceleyin "dur işareti" talimatıdır?

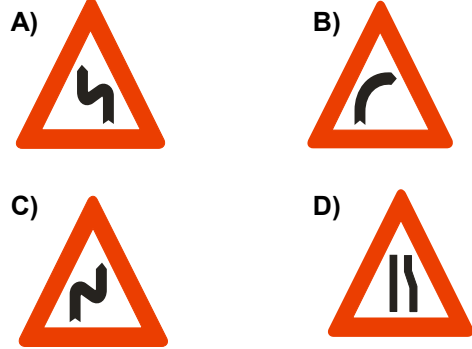


8. Şekildeki trafik işareti neyi ifade eder?



- A) Kontrolsüz kavşağı
- B) Dönel kavşak yaklaşımını
- C) Demir yolu geçidini
- D) Ana yol-tali yol kavşağını

9. Aşağıdakilerden hangisi sağa tehlikeli devamlı viraj işaretidir?

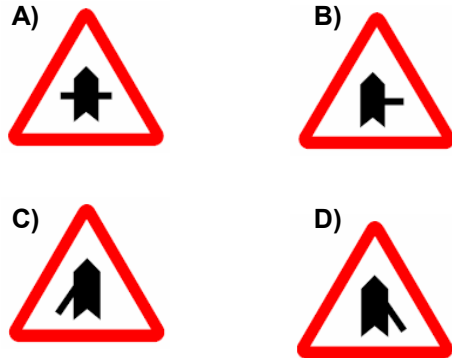


10. Şekildeki trafik işaretinin anlamı nedir?



- A) Kontrollü demir yolu geçidi
- B) Kontrolsüz demir yolu geçidi
- C) Taşıt trafiğine kapalı yol
- D) Taşıt giremez

11. Aşağıdakilerden hangisi sağdan ana yola girişi bildirir?



4. GRUP

TRAFİK VE ÇEVRE BİLGİSİ

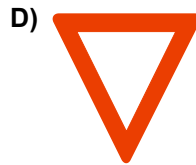
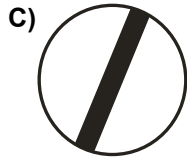
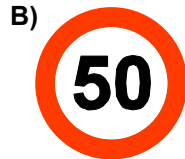
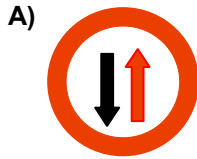
Y

12. Şekildeki trafik işareti neyi yasaklamaktadır?

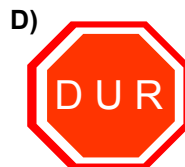
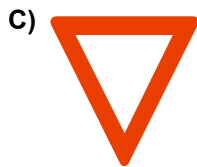
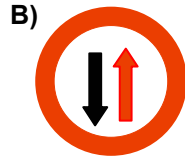


- A) Sola dönüşü
- B) Sağa dönüşü
- C) U dönüşünü
- D) Park etmeyi

13. Aşağıdakilerden hangisi karşıdan gelene yol ver anlamındadır?



14. Aşağıdakilerden hangisi tali yoldan kavşağa geldiğini bildirir?

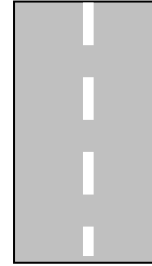


15. Şekildeki trafik işareti neyi bildirir?



- A) Takip mesafesini
- B) Azami ağırlığı
- C) Yerleşim birimine olan uzaklığı
- D) Azami hızı

16. Şekildeki yol çizgisinin anlamı nedir?



- A) Öndeki aracı geçmek yasaktır.
- B) Şerit değiştirmek yasaktır.
- C) Kurallara uygun olarak öndeki araç geçilebilir.
- D) Taşıt yolu, bölünmüş yol durumuna gelmiştir.

17. Ticari amaçla yük ve yolcu taşıyan sürücülerin 24 saat içindeki taşıt kullanma süreleri aşağıdakilerin hangisindeki gibi olur?

	Sürekli taşıt kullanma süresi (saat)	Toplam taşıt kullanma süresi (saat)
A)	5	10
B)	4,5	9
C)	4,5	10
D)	4	9

18. Sürücüler, aşağıdaki durumların hangisinde şerit değiştirebilirler?

- A) Önlerinde seyreden araç yoksa
- B) Arkalarından gelen araç yoksa
- C) Arkalarından gelen araca yol vermek için
- D) Geçmek, dönmek ve park etmek için

4. GRUP

TRAFİK VE ÇEVRE BİLGİSİ

Y

19. Aşağıdakilerden hangisi trafiğin düzenlenmesinde önceliğe sahiptir?

- A) Trafik görevlisi
- B) Trafik levhaları
- C) Yer işaretleri
- D) Trafik ışıkları

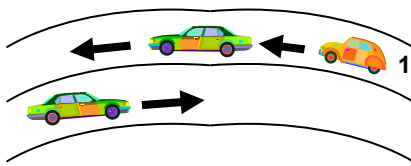
20. Yerleşim yerleri dışındaki yollarda, aksine bir işaret yoksa otomobillerin azami hızı saatte kaç kilometredir?

- A) 70
- B) 80
- C) 90
- D) 100

21. Seyir hâlinde iken öndeki aracı takip mesafesi en az ne kadar olmalıdır?

- A) Araç boyunun iki katı
- B) Araç hızının yarısı
- C) Araç hızı kadar
- D) Araç ağırlığının üç katı

22.



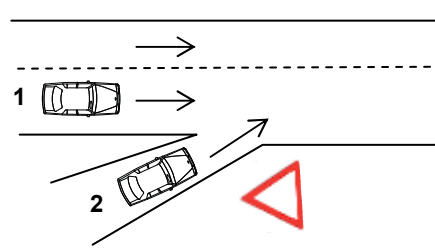
Şekle göre, 1 numaralı araç sürücüsü aşağıdakilerden hangisini yapmalıdır?

- A) Öndeki aracın geç işaretine uymalıdır.
- B) Hızını artırarak öndeki aracı geçmelidir.
- C) Öndeki araca takip mesafesinden daha fazla yaklaşmalıdır.
- D) Takip mesafesine uyararak bulunduğu şeridi izlemelidir.

23. Aşağıdakilerden hangisi araç geçme ile ilgili doğru bir davranıştır?

- A) Başka aracı geçmeye çalışan aracı geçmemek
- B) Geçilen aracı kontrol etmeden sağ şeride girmek
- C) Yol boş olduğunda dönüş ışıklarını kullanmamak
- D) Tepe üstleri ve dönemeçlerde araç geçmek

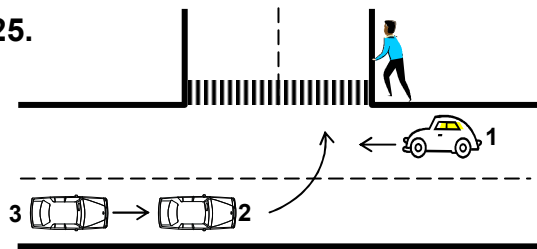
24.



Şekle göre 2 numaralı araç sürücüsünün hangisini yapması doğrudur?

- A) İkaz ederek 1 numaralı aracı durdurması
- B) Hızını artırarak dönüşe geçmesi
- C) Sola sinyal verip 1 numaralı aracın geçmesini beklemesi
- D) Dönüşünü en sol şeritte tamamlaması

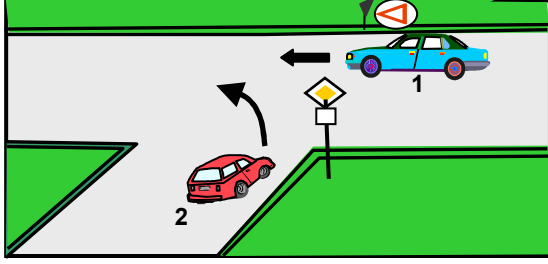
25.



Sola dönüş yapmak isteyen 2 ve 3 nolu araç sürücülerinin aşağıdakilerden hangisini yapmaları doğrudur?

- A) Dönüş işaretini verdikten sonra hızlarını artırmaları
- B) Buldukları şeridin soluna yaklaşmaları
- C) 1 numaralı aracı ikaz ederek durdurmaları
- D) Dönüşlerini dar kavisle yapmaları

26.



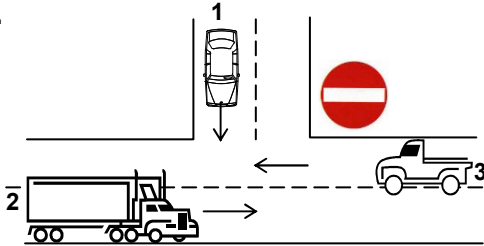
Şekildeki 1 numaralı aracın sürücüsü ne yapmalıdır?

- A) Hızını azaltarak yoluna devam etmelidir.
- B) 2 numaralı aracın geçmesini beklemelidir.
- C) Hızlanarak geçiş hakkını kendi kullanmalıdır.
- D) Korna çalıp 2 numaralı aracı yavaşlatmalıdır.

27. Kavşaklarda aşağıdakilerden hangisinin yapılması doğrudur?

- A) Şerit değiştirilmesi
- B) Yolcu indirilip bindirilmesi
- C) Park edilmesi
- D) Hızın azaltılması

28.



Şekildeki kara yolu bölümünde aşağıdakilerden hangisinin yapılması doğrudur?

- A) 3 numaralı taşıtın sağa dönüş yapması
- B) 1 numaralı taşıtın, 2 ve 3 numaralı taşıtlar geçtikten sonra sola dönüş yapması
- C) 2 numaralı taşıtın, 3 numaralı taşıt geçtikten sonra sola dönüş yapması
- D) 1 numaralı taşıtın 3 numaralı taşıtı durdurup, sağa dönüş yapması

29. Yaralı veya acil hasta taşıyan özel araç sürücüleri, geçiş üstünlüğü hakkını nasıl kullanabilirler?

- A) Sesli ve ışıklı işaretler vererek
- B) Eskort eşliğinde
- C) Seyyar tepe lambası taktırarak
- D) Aracında gözcü bulundurarak

30. İniş eğimli yolda seyreden araç sürücüsünün aşağıdakilerden hangisini yapması yasaktır?

- A) Çıkışta kullandığı vitesi kullanması
- B) Hız azaltmak için frene basması
- C) Vitesi boşa alması
- D) Düşük hızla seyretmesi

31. Taşıt yolunun sol şeridinde aşağıdakilerden hangisinin yapılması yasaktır?

- A) Yolcu indirmek ve bindirmek
- B) Vites küçültmek
- C) Yavaşlamak
- D) Uygun hızla seyretmek

32. Karşıdan gelen araçla karşılaşıldığında uzağı gösteren ışıkların yerine hangisi yakılmalıdır?

- A) Park ışıkları
- B) Yakını gösteren ışıklar
- C) Acil uyarı ışıkları
- D) Dönüş ışıkları

33. Çekilen ve çeken araç arasındaki bağlantının uzunluğu kaç metreyi geçerse üzerine kırmızı bez veya kırmızı yansıtıcı asılmalıdır?

- A) 1
- B) 1,5
- C) 2
- D) 2,5

4. GRUP

TRAFİK VE ÇEVRE BİLGİSİ

Y

34. Sürücülerin aşağıdaki davranışlardan hangisini yapmaları yanlıştır?
- A) Ani yön değiştirerek yayaları şaşırtmaları
B) Yağışlı havalarda normal hızın altında seyretmeleri
C) Yol boş olsa da iki şeridi birden kullanmamaları
D) Yol ortasında yolcu indirip bindirmeleri
35. Okul taşıtının arkasındaki "DUR" işaretinin yandığını gören sürücü nasıl hareket etmelidir?
- A) Hızını artırarak uzaklaşmalıdır.
B) Dikkatli ve yavaş geçmelidir.
C) Okul taşıtını geçmemelidir.
D) Diğer sürücüleri uyarmalıdır.
36. Kontrolsüz demir yolu geçidine yaklaşan sürücüler nasıl hareket etmelidirler?
- A) Uygun mesafede mutlaka durmalıdırlar.
B) Demir yolu tek hatlı ise hızlı bir şekilde geçmelidirler.
C) Demir yolu çok hatlı ise yavaş ve dikkatli geçmelidirler.
D) Hızlarını artırarak geçmelidirler.
37. Araçların neresinde yolcu taşınması uygundur?
- A) Karoseri kenarında
B) Yük üzerinde
C) Aracın basamağında
D) Sürücünün yanındaki koltukta
38. Otoyoldan çıkarken hangi şeridin kullanılması zorunludur?
- A) Tırmanma şeridinin
B) Hızlanma şeridinin
C) Yavaşlama şeridinin
D) Orta şeridin
39. Dar ve trafiğin yoğun olduğu taşıt yolunda yavaş seyreden sürücü kendisini geçmek isteyen diğer sürücülere nasıl davranmak zorundadır?
- A) Aracının hızını artırmak
B) Hemen yavaşlayıp olduğu yerde durmak
C) Sağa yanaşmak, gerekirse durmak
D) Hızını azaltıp seyrine devam etmek
40. Trafik kazalarında kusur payı en çok aşağıdakilerin hangisinde görülür?
- A) Yayada
B) Sürücüde
C) Yolcuda
D) Yolda
41. Trafiğe çıkacak araçta aşağıdakilerin hangisinde verilenlerin bulundurulması zorunludur?
- A) Gümrük giriş belgesi ve tescil plakası
B) Araç işletme belgesi ve tescil plakası
C) İmalat belgesi ve araç tadilat belgesi
D) Tescil belgesi, trafik belgesi ve tescil plakası
42. Otobüs, kamyon, minibüs, kamyonet ve çekicilere bir yaş sonunda ve devamında kaç yılda bir muayene yaptırılması zorunludur?
- A) 1
B) 2
C) 3
D) 4
43. "D" sınıfı sürücü belgesi olan aşağıdakilerden hangisini kullanabilir?
- A) Motosiklet
B) Otobüs
C) Çekici
D) İş makinesi

4. GRUP

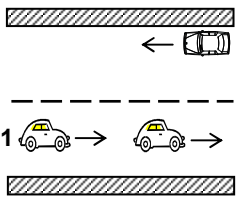
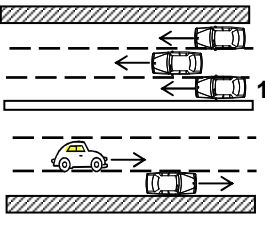
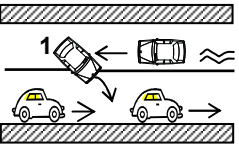
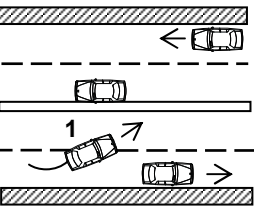
TRAFİK VE ÇEVRE BİLGİSİ

Y

44. Aşağıdakilerden hangisine koltuk ferdi kaza sigortası yaptırılması zorunludur?

- A) Otomobil
B) Çekici
C) Kamyonet
D) Otobüs

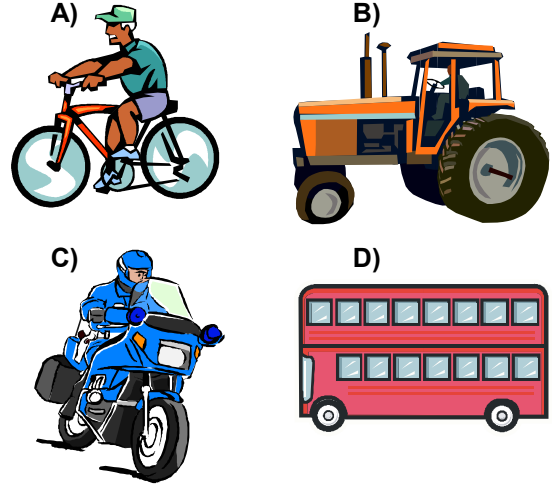
45. Aşağıdakilerden hangisinde 1 numaralı taşıt sürücüsünün yaptığı asli kusurlu hâllerden sayılır?

- A) 
- B) 
- C) 
- D) 

46. Aşağıdakilerden hangisi geçerli sürücü belgesi sahibi olmadan araç kullananlara, ilk tespitte uygulanır?

- A) Bir yıldan iki yıla kadar hafif hapis
B) Bir aydan iki aya kadar hafif hapis ve para cezası
C) Ömür boyu trafikten men ve ağır para cezası
D) İki aydan üç aya kadar hafif hapis ve para cezası

47. Hangi araçta yangın söndürme cihazının bulundurulması zorunludur?



48. Piknik alanlarında aşağıdakilerden hangisinin yapılması uygundur?

- A) Atıkların yakılması
B) Atıkların toplanması
C) Gürültü yapılması
D) Araç yıkanması

49. Aşağıdakilerden hangisi çevreyi olumlu etkiler?

- A) Araç bakımlarının düzenli olarak yaptırılması
B) Trafik yoğunluğu nedeniyle trafik akışının çok yavaş olması
C) Araç egzozlarının patlak veya tıkanık olması
D) Araca gereğinden fazla yolcu alınması

50. Aşağıdakilerden hangisi asit yağmurlarının oluşumuna yol açabilir?

- A) Aşırı yağışlar
B) Buzulların erimesi
C) Taşıt egzozundan çıkan kirleticiler
D) Gürültü kirliliği

TRAFİK VE ÇEVRE BİLGİSİ TESTİ BİTTİ.
MOTOR VE ARAÇ TEKNİĞİ BİLGİSİ TESTİNE
GEÇİNİZ.

4. GRUP

MOTOR VE ARAÇ TEKNİĞİ BİLGİSİ

Y

1. Yakıttan elde ettiği ısı enerjisini mekanik enerjiye çeviren makinelere ne denir?

- A) Dinamo
B) Vites kutusu
C) Motor
D) Diferansiyel

2. Motorlarda dört zamanın oluşum sırası aşağıdakilerin hangisindeki gibi olur?

- A) Emme - Ateşleme - Egzoz - Sıkıştırma
B) Egzoz - Emme - Ateşleme - Sıkıştırma
C) Ateşleme - Emme - Sıkıştırma - Egzoz
D) Emme - Sıkıştırma - Ateşleme - Egzoz

3. Motorlar soğutma sistemine göre nasıl sınıflandırılırlar?

- A) Su ve yağ soğutmalı
B) Su ve hava soğutmalı
C) Hava ve benzin soğutmalı
D) Yağ ve motorin soğutmalı

4. Aşağıdakilerden hangisi karterin görevidir?

- A) Yağı depolamak
B) Soğutma suyunu depolamak
C) Ateşleme yapmak
D) Motora ilk hareketi vermek

5. Karterdeki yağı, basınçlı olarak motor parçalarına gönderen hangisidir?

- A) Su pompasıdır.
B) Yağ pompasıdır.
C) Distribütördür.
D) Radyatördür.

6. Aşağıdakilerden hangisi akümülatörün görevidir?

- A) Yüksek voltaj üretmek
B) Karbüratöre yakıt göndermek
C) Direksiyon tertibatını çalıştırmak
D) Marş motoruna ilk hareket için elektrik vermek

7. Akümülatörün elektrolit seviyesi azalmış ise ne ilave edilir?

- A) Asit
B) Alkol
C) Saf su
D) Antifriz

8. Akümülatör başka akümülatörle takviye yapılacaksa kutup başları nasıl bağlanır?

- A) Artı kutup, artı kutupla -Eksi kutup eksi kutupla
B) Eksi kutup, artı kutupla-Artı kutup eksi kutupla
C) Artı kutup şasi ile
D) Eksi kutup şasi ile

9. Araç kullanırken yakıt tasarrufu sağlamak için aşağıdakilerden hangisi yapılmalıdır?

- A) Lastiklerin hava basıncı indirilmelidir.
B) Yağ seviyesi kontrol edilmelidir.
C) Eskimiş bujiler değiştirilmelidir.
D) Zamanında yakıt alınmalıdır.

10. Aşağıdakilerden hangisi motorun sarsıntılı çalışmasına sebep olur?

- A) Yağ seviyesinin düşük olması
B) Yakıt seviyesinin düşük olması
C) Akümülatörün zayıf olması
D) Buji kablolarından birinin çıkmış olması

11. Araçta kısa devreden doğacak yangın durumunda nasıl davranılır?

- A) Marş motorunun kablosu çıkarılır.
B) Bataryanın kutup başları çıkarılır.
C) Distribütörün kablosu çıkarılır.
D) Alternatörün kablosu çıkarılır.

12. Motorda hava filtresinin görevi nedir?

- A) Havayı temizler.
- B) Yağı temizler.
- C) Yakıtı temizler.
- D) Suyu temizler.

13. Hava filtresi tıkalı ise motor nasıl bir karışımla çalışır?

- A) Normal karışımla
- B) Zengin karışımla
- C) Fakir karışımla
- D) Az yakıtlı karışımla

14. Jiklenin görevi aşağıdakilerden hangisidir?

- A) Sıcak havalarda motorun kolay çalışmasını sağlar.
- B) Aracın vitesine kolay geçmesini sağlar.
- C) Motorun çabuk soğumasını sağlar.
- D) Soğuk havalarda motorun kolay çalışmasını sağlar.

15. Boğulmuş motoru çalıştırmak için aşağıdakilerden hangisine basılarak marş yapılır?

- A) Debriyaj pedalına
- B) Gaz pedalının sonuna kadar
- C) Fren pedalına
- D) Vites koluna

16. Hangisi yakıt sistemi elemanıdır?

- A) Baskı bilyası
- B) Marş motoru
- C) Yakıt deposu
- D) Piston pimi

17. Aşağıdakilerden hangisi silindir içeri-
sinde sıkıştırılmış havanın üzerine
motorini püskürtür?

- A) Enjektör
- B) Buji
- C) Distribütör
- D) Besleme pompası

18. Dizel motorlu araçları çalıştırırken
marşa basmadan önce gösterge
panelindeki lambalardan hangisinin
sönmesi beklenmelidir?

- A) Yağ lambasının
- B) Kızdırma bujisi lambasının
- C) El freni lambasının
- D) Şarj lambasının

19. Dizel motorlu araç çalışmıyorsa muh-
temel arıza aşağıdakilerden hangisi
olabilir?

- A) Karbüratör tıkanmıştır.
- B) Bujiler ateşleme yapmıyordur.
- C) Yakıt sistemi hava yapmıştır.
- D) Soğutma sistemi hava yapmıştır.

20. Aşağıdakilerden hangisi dizel motor-
larda egzoz dumanının siyah renkte
çıkmasına sebep olur?

- A) Yakıt pompasının arızalı olması
- B) Yağ filtresinin kirliliği
- C) Yağ seviyesinin düşüklüğü
- D) Su seviyesinin düşüklüğü

21. Motora ilk hareketi veren sistem
aşağıdakilerden hangisidir?

- A) Şarj sistemidir.
- B) Soğutma sistemidir.
- C) Marş sistemidir.
- D) Yağlama sistemidir.

4. GRUP

MOTOR VE ARAÇ TEKNİĞİ BİLGİSİ

Y

22. Marşa basıldığında “tık” diye ses gelip, motor çalışmıyorsa sebebi aşağıdakilerden hangisi olabilir?

- A) Aracın el freni çekiktir.
- B) Debriyaj arızalıdır.
- C) Yakıt içerisinde toz ve pislik vardır.
- D) Akümülatörün kutup başları gevşemiştir.

23. Motorda, çalışan parçaların temizliğini hangi sistem sağlar?

- A) Yağlama sistemi
- B) Yakıt sistemi
- C) Ateşleme sistemi
- D) Soğutma sistemi

24. Motor yağı kontrol edilirken aşağıdakilerden hangisine dikkat edilir?

- A) Aracın ön tarafının kalkık olmasına
- B) Aracın arka tarafının kalkık olmasına
- C) Aracın düz zeminde olmasına
- D) Aracın yan tarafına eğik olmasına

25. Aşağıdakilerden hangisinin marşa basılıp motor çalıştığında sönmesi gerekir?

- A) El fren lambasının
- B) Park lambasının
- C) Sinyal lambasının
- D) Yağ lambasının

26. Motor çalışırken, yağlamanın olup olmadığı nereden anlaşılır?

- A) Yağ çubuğundan
- B) Yağ filtresinden
- C) Yağ göstergesinden
- D) Yağ müşüründen

27. Motor çalışırken, yağ göstergesinde herhangi bir anormallik görüldüğünde aşağıdakilerden hangisi yapılır?

- A) Motor devri yükseltilir.
- B) Motor devri düşürülür.
- C) Motor rölantide çalıştırılır.
- D) Motor hemen durdurulur.

28. Radyatör aşağıdakilerden hangisine depoluk eder?

- A) Soğutma suyuna
- B) Yağlama yağına
- C) Hidrolik yağına
- D) Motorine

29. Su kaynatmış motora, konulacak su nasıl olmalıdır?

- A) Soğuk
- B) Ilık
- C) Asitli
- D) Alkollü

30. Aşağıdakilerden hangisi motor sıcaklığının aniden yükselmesine sebep olur?

- A) Vantilatör kayışının gergin olması
- B) Vantilatör kayışının kopmuş olması
- C) Distribütörün arızalanması
- D) Bujilerin arızalanması

31. Vantilatör kayışının koptuğu ilk önce hangi göstergeden anlaşılır?

- A) Şarj göstergesinden
- B) Yakıt göstergesinden
- C) Hararet göstergesinden
- D) Yağ göstergesinden

32. Aşağıdakilerden hangisinin araca römork bağlandığında yapılması zorunludur?
- A) Römorka yük konulması
B) Römorkun üzerine branda çekilmesi
C) Römorkun farlarının yakılması
D) Römorkun elektrik sisteminin prize takılması
33. Aşağıdakilerden hangisi debriyaj balatasının sıyrılarak aşınmasına sebep olur?
- A) Aracın hızlı kullanılması
B) Ani ve sert kalkış yapılması
C) Aracın yavaş kullanılması
D) Park hâlinde viteste bırakılması
34. Debriyaj teli kopmuş ise ne olur?
- A) Araç vitese geçmez.
B) Aracın gücü artar.
C) Aracın hızı artar.
D) Aracın freni tutmaz.
35. Aracın ön tekerleklerinde balanssızlık varsa bu durum aracı kullanan kişiye nasıl yansır?
- A) Kavramada titreşimler hissedilir.
B) Direksiyonda titreşimler hissedilir.
C) Vites kutusunda titreşimler hissedilir.
D) Diferansiyelde titreşimler hissedilir.
36. Servis (ayak) frenine basıldığında aşağıdakilerden hangisi meydana gelir?
- A) Ön tekerlekler durur.
B) Arka tekerlekler durur.
C) Ön ve arka tekerlekler birlikte durur.
D) Ön ve arka tekerlekler ayrı ayrı durur.
37. Araçta el freninin görevi aşağıdakilerden hangisidir?
- A) Duran araca ilk hareketi vermektir.
B) Aracın emniyetli olarak yavaşlamasını sağlamaktır.
C) Aracın emniyetli olarak hızını artırmaktır.
D) Duran aracı sabitlemektir.
38. Aşağıdakilerden hangisi ön tekerleklerde düzensiz lastik aşınmasına sebep olur?
- A) Rot ayarının bozuk olması
B) Buji ayarının bozuk olması
C) Avans ayarının bozuk olması
D) Rölanti ayarının bozuk olması
39. Aşağıdakilerden hangisinin aşınması direksiyon boşluğunun fazlaşmasına neden olur?
- A) Vites kutusunun
B) Pistonların
C) Krank milinin
D) Rot başlarının
40. Yeni araca 1000 - 2000 km arasında servislerde yapılan işleme ne denir?
- A) İlk bakım
B) Yağ değişimi
C) Supap ayarı
D) Lastik bakımı

TEST BİTTİ.
CEVAPLARINIZI KONTROL EDİNİZ.

SINAV SIRASINDA UYULACAK KURALLAR

1. Sınavın başladığı andan itibaren, salon görevlilerinin tüm uyarılarına uymak zorundasınız.
2. Sınav başladıktan sonra görevlilerle konuşmanız ve soru sormanız yasaktır.
3. Sınav sırasında kopya çeken, çekmeye teşebbüs eden, kopya veren ya da kopya çekilmesine yardım eden adayların kimlikleri sınav tutanağına yazılacak ve sınavları geçersiz sayılacaktır. Ayrıca bu kişiler sınav salonundan çıkarılacaktır.
4. Görevliler, gerektiğinde oturduğunuz yerleri değiştirebilecektir.
5. Sınavda kurallara ve uyarılara uymayanların kimlikleri tutanakla tespit edilecek ve sınavları geçersiz sayılacaktır.
6. Sınav başladıktan sonra adayların birbirleriyle konuşmaları, kalem, silgi vb. şeyleri istemeleri yasaktır.
7. Sınav sırasında sigara, çay vb. içilmez.
8. Sınavın başladığı belirtilmeden test kitapçıkları açılmaz ve cevaplandırma yapılamaz.
9. Sınav sonrası test kitapçığını ve cevap kâğıdını mutlaka salon görevlilerine teslim ediniz. Test kitapçığını teslim etmeyen veya sayfalarından bir kısmını eksik teslim edenlerin sınavları geçersiz sayılacak, ayrıca haklarında yasal işlem yapılacaktır.

Soracağınız bir şey var mı? Varsa, şimdi sorunuz; sınav başladıktan sonra sorularınıza cevap verilmeyecektir. Hazır mısınız? Sınav, okulun bütün salonlarında aynı anda başlayacağı için başlama zilini beraberce bekleyelim. Hepinize başarılar dileriz.
(Salon başkanı başlama ve bitiş saatini tahtaya yazacaktır.)

Bu testin her hakkı saklıdır. Hangi amaçla olursa olsun, testlerin tamamının veya bir kısmının Millî Eğitim Bakanlığı Eğitim Teknolojileri Genel Müdürlüğü'nün yazılı izni olmadan kopya edilmesi, fotoğraflarının çekilmesi, bilgisayar ortamına alınması, herhangi bir yolla çoğaltılması, yayımlanması veya başka bir amaçla kullanılması yasaktır. Bu yasağa uymayanlar, doğabilecek cezaî sorumluluğu ve testlerin hazırlanmasındaki malî külfeti peşinen kabullenmiş sayılır.

BAŞLAYINIZ DENİLMEYEN TEST KİTAPÇIĞINI AÇMAYINIZ.